

RAPTOR®

ROBUSTE SCHUTZLACKIERUNG



Notwendige Produkte

VORBEREITETE OEM-LADEFLÄCHE MIT RAPTOR LACKIEREN

- 

1. SCHICHT AUFTRAGEN
Stellen Sie sicher, dass Sie eine gleichmäßige Schicht auftragen und vermeiden Sie zu hohe Schichtdicken in Ecken.
- 

EINSTELLUNGEN
Für die erste Schicht haben wir die RAPTOR-Pistole (bei 3,5 bis 4 BAR) in 50 cm Abstand von der Oberfläche gehalten.
- 

2. SCHICHT AUFTRAGEN
Um einen gleichmäßigen Auftrag der 2-ten Schicht zu gewährleisten, erhöhen Sie den Druck auf 4,5-5 BAR bei 60 cm Spritzabstand.
- 

ABDECKFOLIE ENTFERNEN
Nach dem Trocknen kann die Abdeckfolie vorsichtig entfernt werden.

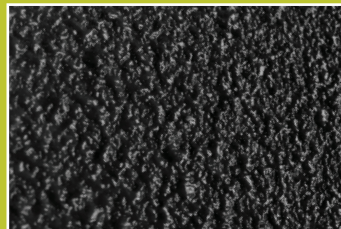
HINWEISE:

DIE STRUKTUR KANN ANGEPAST WERDEN. WEITERE INFORMATIONEN DAZU FINDEN SIE IN UNSEREM STRUKTUR-VIDEO. WIR HABEN EINE GROBE STRUKTUR FÜR DIE LADEFLÄCHE GEWÄHLT.

TOP TIPS:



Wir haben der 2-ten Schicht das RAPTOR Anti-Rutsch-Additiv hinzugefügt (1 Beutel pro RAPTOR-Flasche).



Nicht zu viel RAPTOR Anti-Rutsch-Additiv hinzufügen. Sonst sinkt das Additiv in die Beschichtung und ist dann nicht so wirksam.



Hinweis RAPTOR Anti-Rutsch-Additiv nicht mit der professionellen Vari-Nozzle Application Gun anwenden.



Für einen maximalen Anti-Rutsch-Effekt empfehlen wir eine leichte Tropfenbeschichtung aus verschiedenen Winkeln.

WWW.RAPTORCOATINGS.COM

U-POL Ltd, 4th Floor, The Grange, 100 High Street, London N14 6BN.

T: +44 (0)20 8492 5900 E: uk.sales@u-pol.com

U-POL TECHNICAL SUPPORT:

+44 (0) 1933 230310

U-POL DEUTSCHLAND:

+49 (0) 160 92038848

thomas.kensy@u-pol.com