

NCC® LED Arbeits-/Rückfahrscheinwerfer AR116/500 und AR116/1000



Beschreibung

Extrem flacher und kompakter **LED Arbeits-/Rückfahrscheinwerfer** mit einer **Tiefe von nur 30mm**. Dank der **platzsparenden Bauform** und der **geringen Leitungsaufnahme** bietet der Scheinwerfer für fast jede Situation die passende Montagelösung.

Die **Ausleuchtung ist 45° nach unten geneigt**, wodurch der Scheinwerfer selbst bei senkrechter Ausrichtung, eine perfekte **Umfeldbeleuchtung** bietet.

Neben der **stehenden** und **hängenden** Montage kann der Scheinwerfer optional auch **rückseitig mit Haltebügel** oder **direkt an senkrechten Flächen** als Umfeldbeleuchtung montiert werden und dies alles mit nur einer Scheinwerferausführung!

Die Variante AR116/500 leistet gemessene **550 +/- 50 Lumen**
Die Variante AR116/1000 leistet gemessene **1000 +/- 90 Lumen**

Beide Varianten erfüllen die Richtlinie **ECE R23** und können somit auch als Rückfahrscheinwerfer legal im Straßenverkehr genutzt werden.

Aufgrund des Bedarfs eines **leistungsstarken Rückfahrscheinwerfers** zum rangieren, werden bis dato regelmässig Arbeitsscheinwerfer als Rückfahrscheinwerfer missbraucht (speziell im LKW Bereich), obwohl dies nicht zulässig ist.

Mit dem NCC® LED AR116 Arbeits- / Rückfahrscheinwerfer hat dies ein Ende und evtl. Geldbußen oder sogar verloren gegangener Versicherungsschutz gehören der Vergangenheit an.

Aufgrund des **auswechselbaren Logos**, sind kundenspezifische Ausführung möglich.

Technische Details

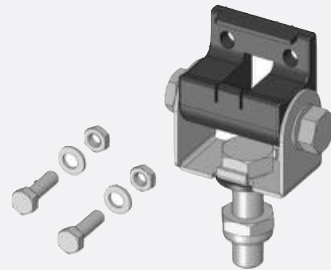
- eine Scheinwerferausführung bietet diverse und universelle Montagemöglichkeiten
- 45° nach unten geneigte Ausleuchtung für optimale Umfeldbeleuchtung
- nur 30mm Bautiefe
- Universelle 12/24V (Multivoltage 9 V - 33 V)
- langlebige LED und Elektronik mit 30.000 Stunden Lebensdauer
- schlagzähes Kunststoffgehäuse, mit optimaler Korrosionsbeständigkeit
- schlagfeste und gehärtete Polycarbonat Frontscheibe
- wasser- und staubdicht nach IP 68 & IP6K9K
- AR116/500 mit gemessenen 550 +/- 50 Lumen, bei nur 8 W Leistungsaufnahme
- AR116/1000 mit gemessenen 1000 +/- 90 Lumen, bei nur 14 W Leistungsaufnahme
- Radio- und Funkentstörung nach ECE R10 und CISPR 25 Level 5
- Temperaturüberwachung und Schutzschaltung gegen Überhitzung
- 2 m Anschlusskabel zur freien Steckerkonfektionierung
- Zulassung als Rückfahrscheinwerfer nach ECE R23
- 3 Jahre Garantie



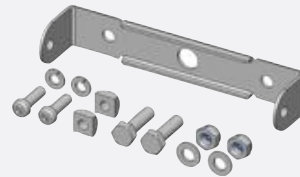
Lieferumfang



1x Arbeits-/ Rückfahrcheinwerfer AR116/500 oder AR116/1000 mit 2 m Anschlussleitung, offene Kabelenden



1x Halter für stehende oder hängende Montage mit M10 Bolzen

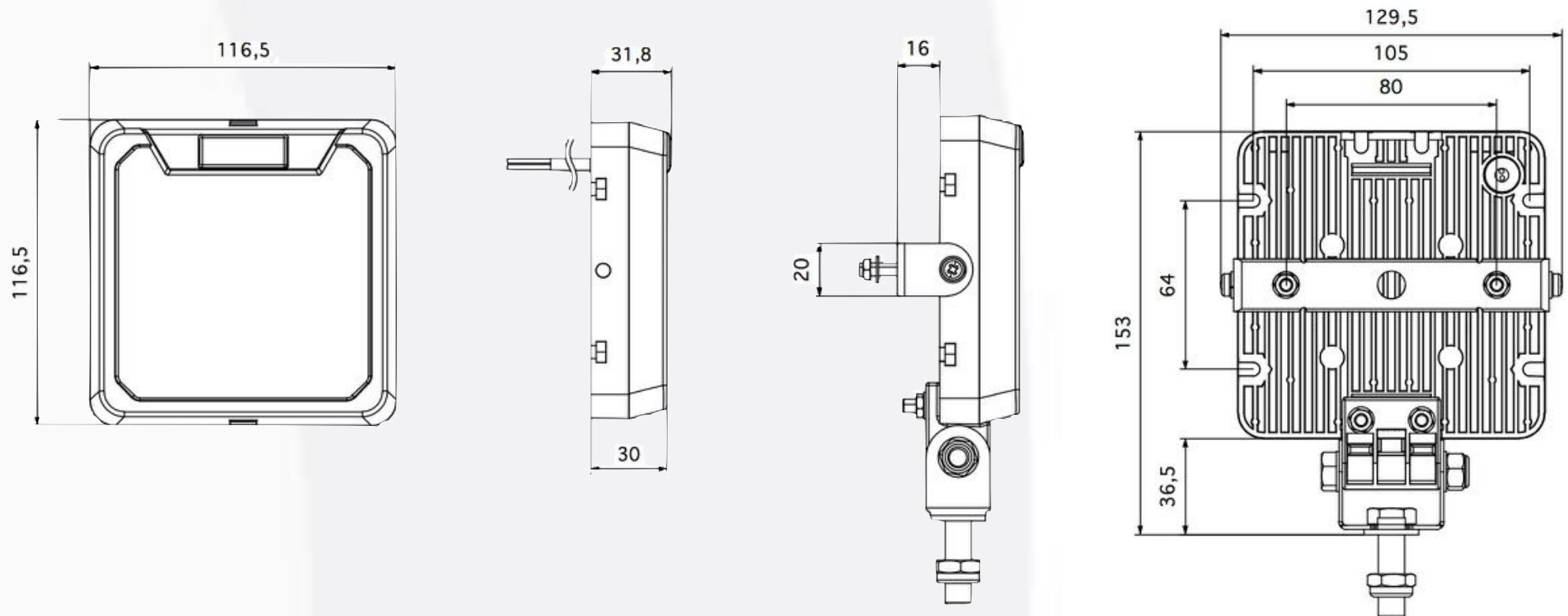


1x Bügel für rückseitige Befestigung (nur bei AR116/1000) als Zubehör bei AR116/500 verfügbar



1x Befestigungssatz für Wandmontage

Maße ohne und mit Montagematerial

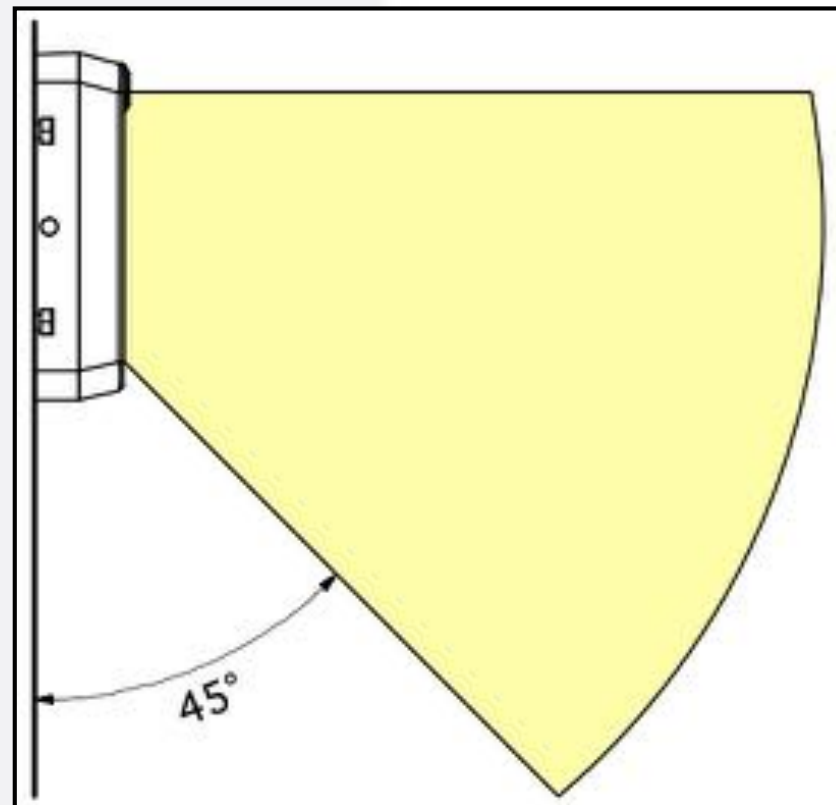


Zeichnung zeigt Scheinwerfer inkl. aller verfügbaren Halter

Ausleuchtung

AR116/500 und AR116/1000

45° nach unten geneigte
Ausleuchtung für optimale
Umfeldbeleuchtung



Beispiele der Ausleuchtung



- 1 X AR116/1000
- Neigungswinkel 0°
- Anbauhöhe ca. 180cm

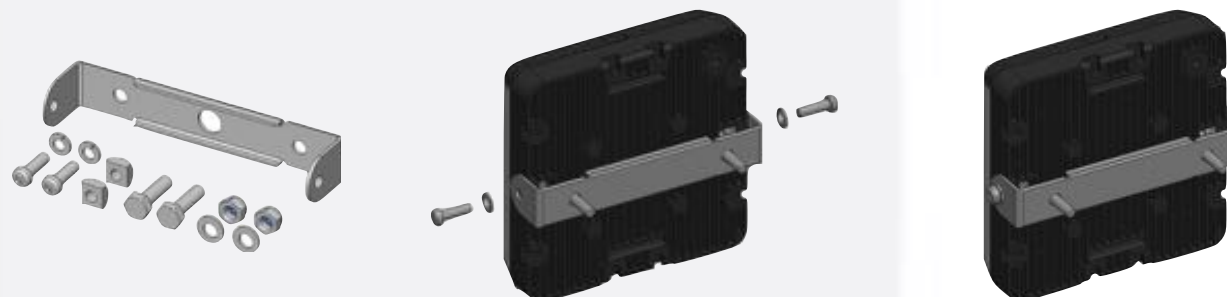


Montagebeispiele

Stehende bzw. hängende Montage mit Halter

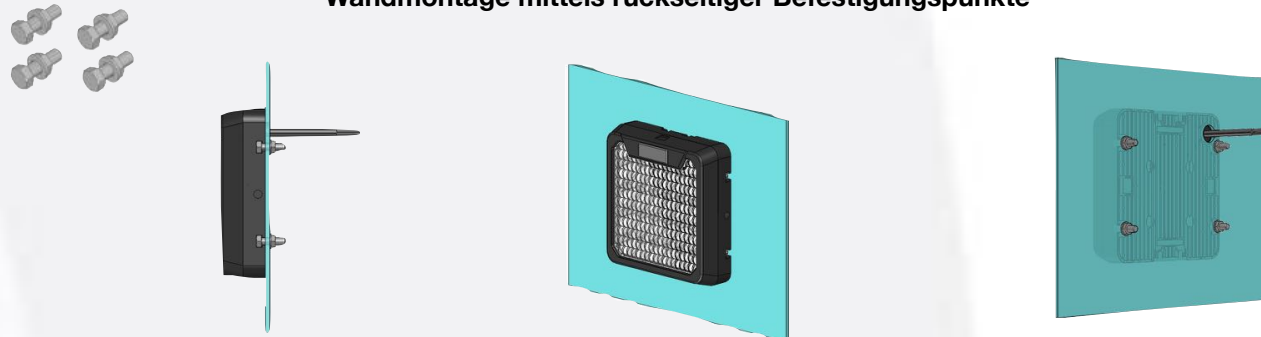


Befestigung mit rückseitigem Bügel

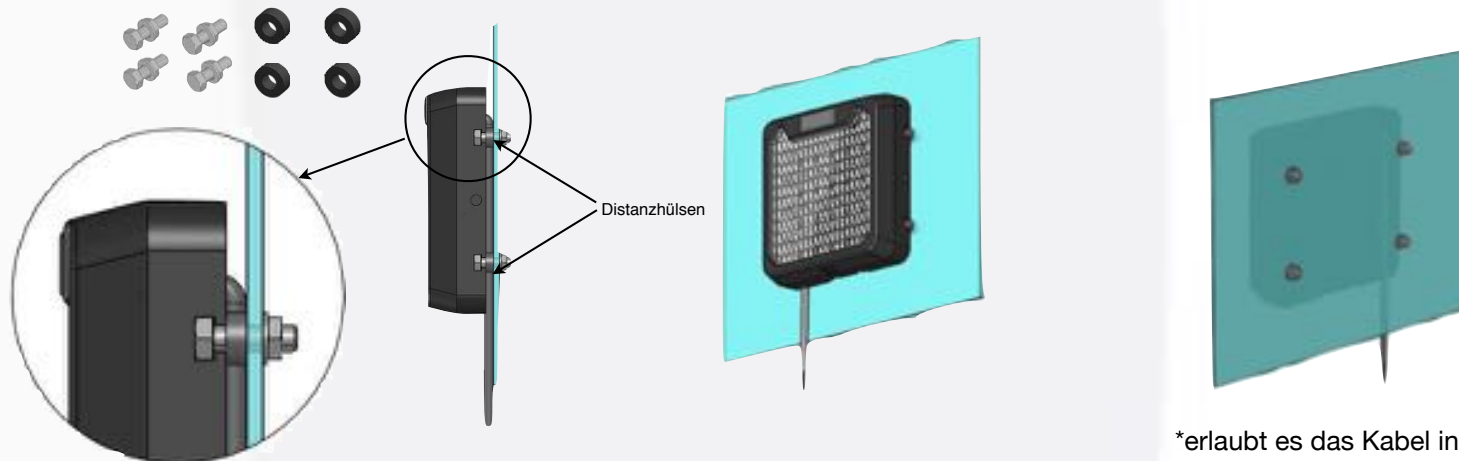


Montagebeispiele

Wandmontage mittels rückseitiger Befestigungspunkte



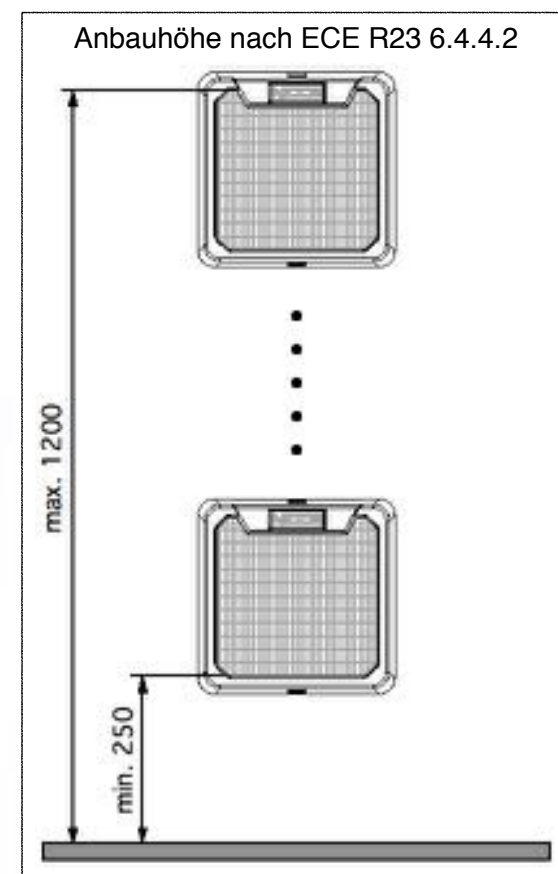
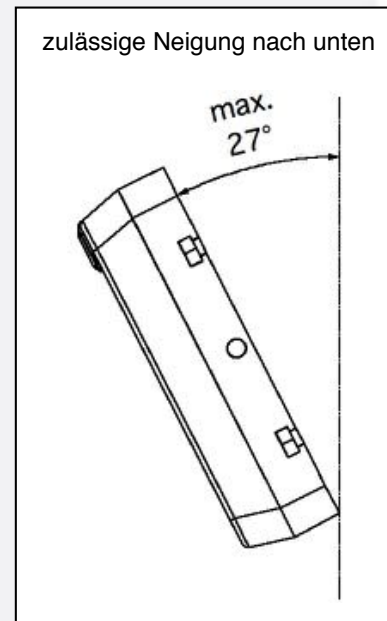
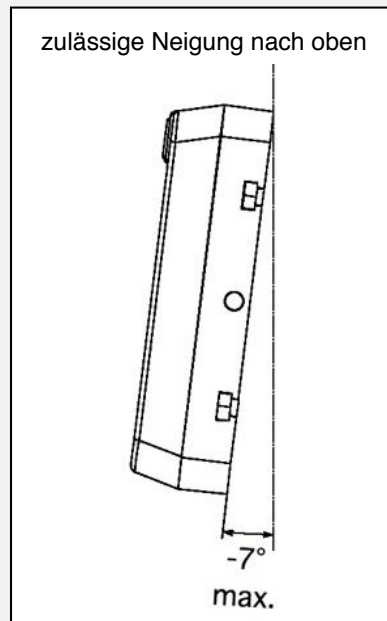
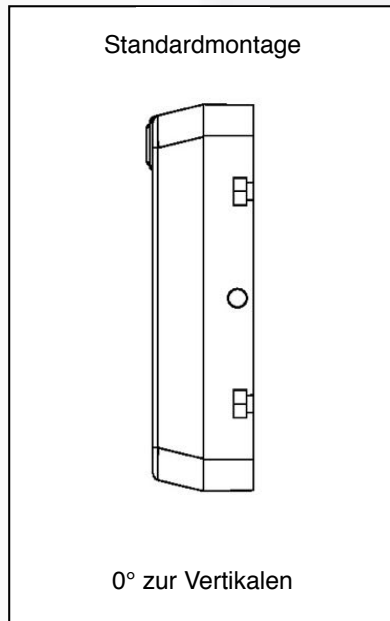
Wandmontage mittels rückseitiger Befestigungspunkte mit Distanzhülsen*



*erlaubt es das Kabel in jeder Richtung heraus zu führen

Montagehinweise

Bei Verwendung des **AR116/500** als **Rückfahrscheinwerfer** muss folgender Montagehinweis beachtet werden um der ECE R23 zu entsprechen:



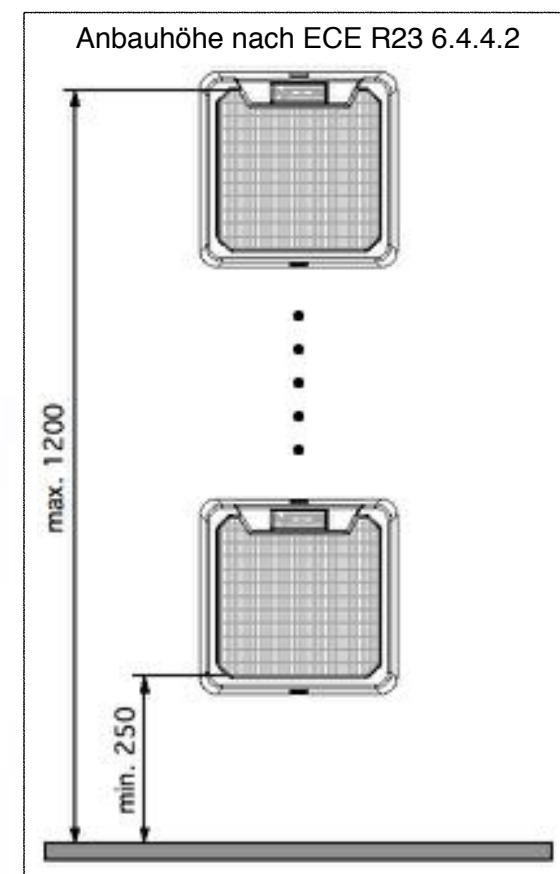
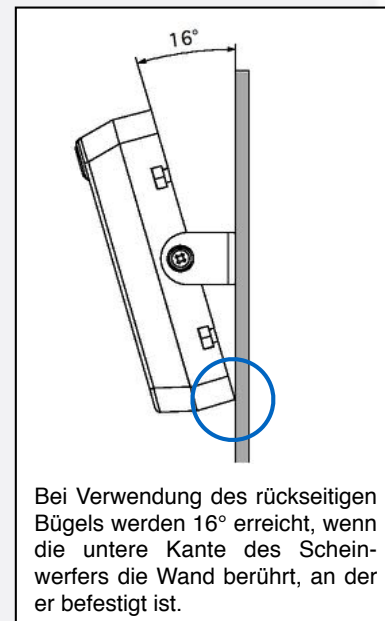
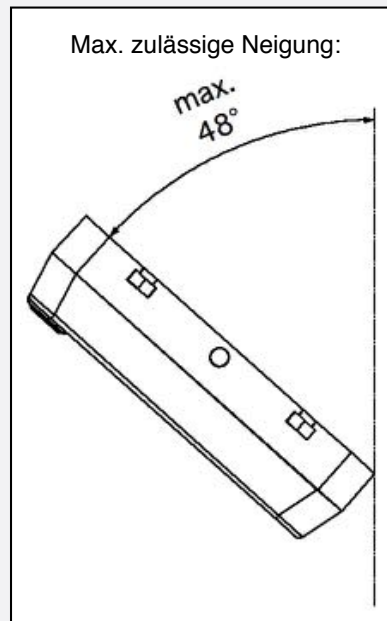
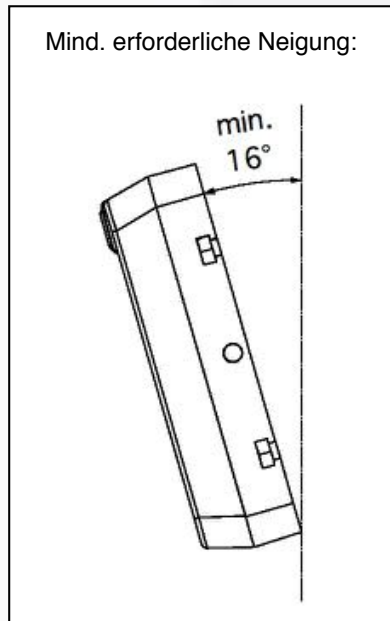
Für den Einsatz als **Rückfahrscheinwerfer im öffentlichen Straßenverkehr** muss der Scheinwerfer mit einer **Neigung von max. 7° nach oben bzw. max. 27° nach unten** an das Fahrzeug montiert werden.

Der Betrieb als Rückfahrscheinwerfer in einem anderen Winkel ist nicht zulässig!

Die **maximale Anbauhöhe von 1200mm** darf nicht überschritten werden und muss **mindestens 250mm Abstand zum Boden** haben.

Montagehinweise

Bei Verwendung des **AR116/1000** als **Rückfahrscheinwerfer** muss folgender Montagehinweis beachtet werden um der ECE R23 zu entsprechen:



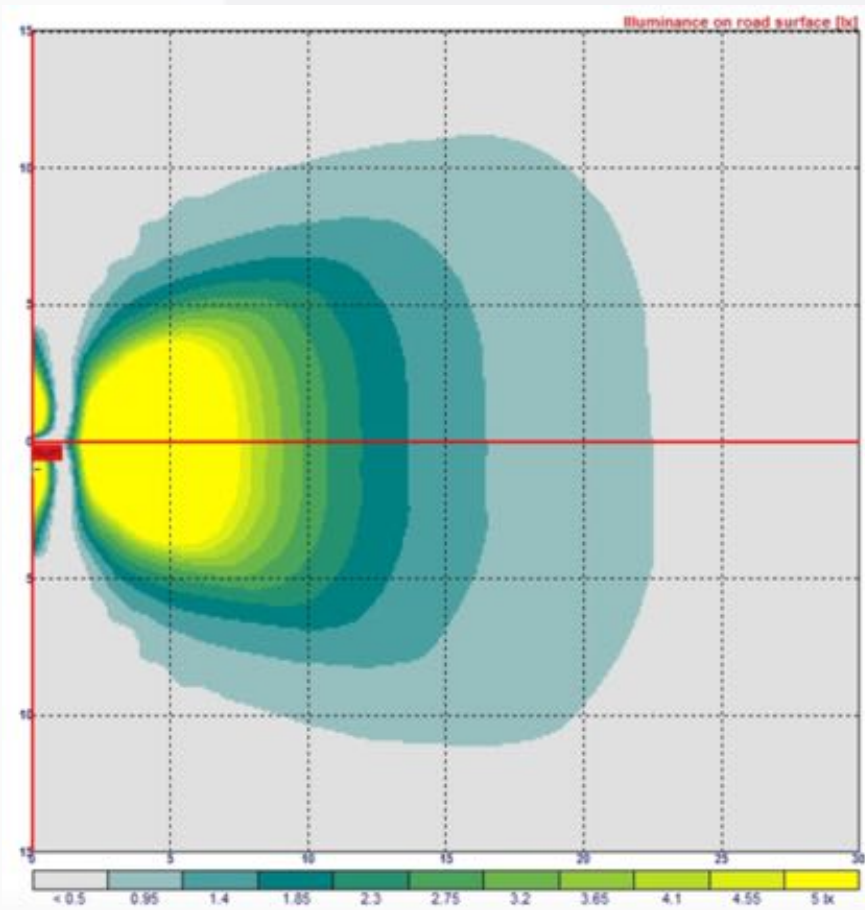
Für den Einsatz als **Rückfahrscheinwerfer im öffentlichen Straßenverkehr** muss der Scheinwerfer mit einer **Neigung von mindestens 16° nach unten** an das Fahrzeug montiert werden und kann bis **maximal 48° nach unten** verstellt werden.

Der Betrieb als Rückfahrscheinwerfer in einem anderen Winkel ist nicht zulässig!

Die **maximale Anbauhöhe von 1200mm** darf nicht überschritten werden und muss **mindestens 250mm Abstand zum Boden** haben.

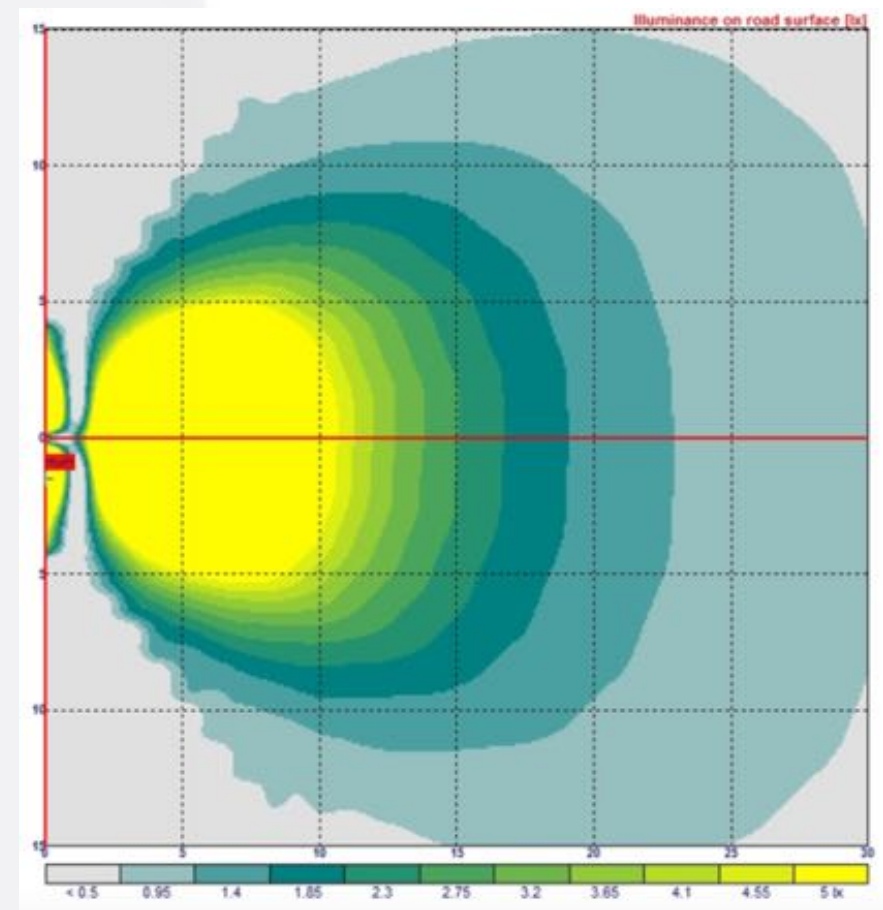
Isolux

AR116/500



0° Montagewinkel als Arbeitsscheinwerfer - Montagehöhe 2,5m

AR116/1000



0° Montagewinkel als Arbeitsscheinwerfer - Montagehöhe 2,5m

Funktions- und Leistungsbeschreibung

Die Analyse der folgenden Kriterien helfen Ihnen das richtige Produkt für alle möglichen Anwendungen zu etablieren.
Die NCC® LED Arbeits-/Rückfahrcheinwerfer der Baureihe AR116 wird alle Kriterien erfüllen !

Frage	JA	NEIN
45° nach unten geneigte Ausleuchtung für optimale Umfeldbeleuchtung ?	<input type="radio"/>	<input type="radio"/>
Kompakte Bautiefe von nur 30mm ?	<input type="radio"/>	<input type="radio"/>
12V / 24V (Multivoltage 9-33V) möglich ?	<input type="radio"/>	<input type="radio"/>
Zulassung als Rückfahrcheinwerfer ECE23 ?	<input type="radio"/>	<input type="radio"/>
Universelle und vielseitige Montagemöglichkeiten ?	<input type="radio"/>	<input type="radio"/>
Montagematerial beiliegend ?	<input type="radio"/>	<input type="radio"/>
Individuelles Logo einsetzbar ?	<input type="radio"/>	<input type="radio"/>
Temperaturüberwachung und Schutzschaltung gegen Überhitzung ?	<input type="radio"/>	<input type="radio"/>
Wasser und Staubdicht nach IP68 und IP6K9K ?	<input type="radio"/>	<input type="radio"/>
Radio- und Funkentstört nach ECE R10 und CISPR 25 Level 5 ?	<input type="radio"/>	<input type="radio"/>
schlagzähes spezial Kunststoffgehäuse mit optimaler Korrosionsbeständigkeit ?	<input type="radio"/>	<input type="radio"/>
schlagfeste und gehärtete Polycarbonat Frontscheibe ?	<input type="radio"/>	<input type="radio"/>
30.000 Stunden Lebensdauer LED und Elektronik ?	<input type="radio"/>	<input type="radio"/>
Geringe Leistungsaufnahme mit nur 8 W / 14 W	<input type="radio"/>	<input type="radio"/>
3 Jahre Garantie ?	<input type="radio"/>	<input type="radio"/>