

# Heavy Duty Mounting Kit PX



**Heavy Duty mounting Kit**  
Besonders belastbare und widerstandsfähige Halterung zur Installation der LEDriving Arbeitsscheinwerfer Professional Series PX



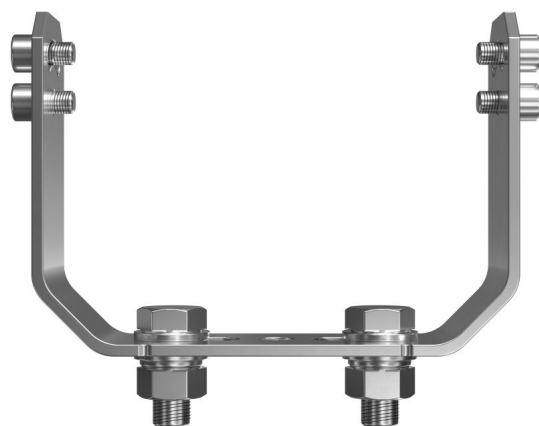
**Einfache Installation**  
Die Halterung kann mit zwei Schrauben am Fahrzeug befestigt werden



**Matrix Portfolio**  
Passend zu allen PX-Arbeitsscheinwerfern. Eine fahrzeugspezifische Lichtgestaltung kann so individuell zusammengestellt werden. Mix & Match. Variieren und kombinieren



**5-year OSRAM guarantee**  
Bei OSRAM-Produkten handelt es sich um innovative und technologisch hochwertige Produkte, die sorgfältig geprüft werden und der strengen Kontrolle der OSRAM-Qualitätssicherung unterliegen.



## Professionelles Licht für professionelle Arbeit

Mit dem Portfolio der OSRAM LEDriving Arbeitsscheinwerfer Professional Series PX ist es nun möglich, genau die richtige Beleuchtung für eine Vielzahl von speziellen professionellen Aufgaben und Anwendungen zu finden. Zusätzlich können die Scheinwerfer auf drei verschiedene Arten montiert werden: Direktmontage, flexible Standardmontage und Schwerlastmontage – Auch hier hat OSRAM speziell dafür konzipierte Halterungen und auch ein Kabel mit DT-Stecker entwickelt. Das LEDriving Heavy Duty Mounting Kit PX ist mit allen OSRAM LEDriving Arbeitsscheinwerfern der Professional Series PX kompatibel. Die Befestigung am Fahrzeug ist mit nur zwei Schrauben möglich, es ist schnell und einfach zu montieren, und dadurch kann auch eine schnellere und einfachere Installation der LEDriving Arbeitsscheinwerfer Professional Series (PX) erfolgen. Alle Komponenten des Mounting Kits sind aus rostfreiem Edelstahl, es besitzt eine Vibrationsfestigkeit von mindestens 12g rms und ist dadurch speziell für den Einsatz an Schwerlastfahrzeugen entwickelt und besonders robust und widerstandsfähig. Zusätzlich lässt sich die Halterung auf einen Neigungswinkel um bis zu +/- 30 Grad einstellen, um das Licht der Arbeitsscheinwerfer dort hinlenken zu können, wo es gebraucht wird. OSRAM gewährt auf diese Produkte 5 Jahre Garantie<sup>1)2)1)</sup> Zusätzliche Arbeitsscheinwerfer ohne ECE-Zulassung zur Verwendung als Arbeitsscheinwerfer sind nach StVZO §52 (7) für die Verwendung an jedem Fahrzeug zugelassen. Sie dürfen jedoch nicht eingeschaltet während der Fahrt benutzt werden, außerdem sind individuelle Sondervorschriften und Gesetze der Länder außerhalb Deutschlands zu beachten.<sup>2)</sup> Genaue Bedingungen unter [www.osram.de/am-garantie](http://www.osram.de/am-garantie)

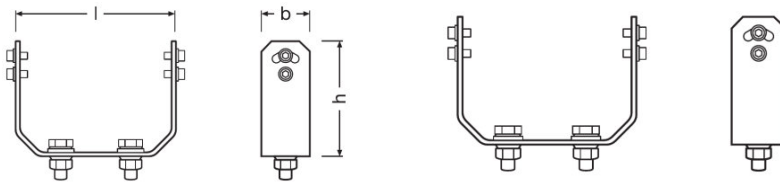
# Produktdatenblatt

## Technische Daten

### Produktinformation

Bestellnummer	LEDPWL ACC 102
Application (Category and Product specific)	Arbeitslichtanwendung

### Abmessungen & Gewicht



Produktgewicht	305,00 g
Länge	45,0 mm
Breite	43,0 mm
Höhe	35 mm

### Lebensdauer

Garantie	5 years
----------	---------

### Zusätzliche Produktdaten

Steckverbindung zur Lampe	Schraubverbindung
---------------------------	-------------------

### Klassifikationen

Bestellnummer	LEDPWL ACC 102
---------------	----------------

### Logistische Daten

Statistische Warennummer	732690989000
--------------------------	--------------

### Umwelt Informationen

<b>Informationen gemäß Art. 33 der EU Richtlinie (EC) 1907/2006 (REACH)</b>	
Datum der Deklaration	13-12-2022
Primäre Erzeugnisnummer	4062172294782

## Produktdatenblatt






SCIP Deklarationsnummer	In Vorbereitung
-------------------------	-----------------

### Verpackungsinformationen

Produkt-Code	Produkt-Bezeichnung	Verpackungseinheit (Stück pro Einheit)	Abmessungen (Länge x Breite x Höhe)	Volumen	Gewicht brutto
4062172294782	Heavy Duty Mounting Kit PX LEDPWL ACC 102	Faltschachtel 1	94 mm x 40 mm x 130 mm	0.48 dm <sup>3</sup>	325.00 g
4062172294799	Heavy Duty Mounting Kit PX LEDPWL ACC 102	Versandschachtel 30	576 mm x 213 mm x 145 mm	17.79 dm <sup>3</sup>	10004.00 g

Die genannten Produktnummern beschreiben die kleinste bestellbare Mengeneinheit. Eine Versandeinheit kann mehrere Einzelprodukte beinhalten. Als Bestellmenge verwenden Sie bitte das Ein- oder Mehrfache einer Versandeinheit.

### Downloads

Datei
 User instruction LEDiving PROFESSIONAL WORKING LIGHTS
 Anwendungsfilm OSRAM Quality Testing LEDiving working and driving lights (EN)
 Anwendungsfilm OSRAM LEDiving and working lights Imagefilm (DE)
 Anwendungsfilm LEDiving D and W Image Video Bringing light to life (DE)
 Anwendungsfilm LEDiving Driving & Working Lights Reference Video (DE)

#### Sicherheitshinweise

Für weitere Anwendungsinformationen beachten Sie bitte das Produktdatenblatt und die Gebrauchsanweisung

#### Rechtliche Hinweise

1) Zusätzliche Arbeitsscheinwerfer ohne ECE-Zulassung zur Verwendung als Arbeitsscheinwerfer sind nach StVZO §52 (7) für die Verwendung an jedem Fahrzeug zugelassen. Sie dürfen jedoch nicht eingeschalten während der Fahrt benutzt werden, außerdem sind individuelle Sondervorschriften und Gesetze der Länder außerhalb Deutschlands zu beachten.

2) Genaue Bedingungen unter: [www.osram.de/am-garantie](http://www.osram.de/am-garantie)

#### Anwendungshinweis

Für weitere Anwendungsinformationen beachten Sie bitte das Produktdatenblatt.

#### Haftungsausschluss

Änderungen und Irrtümer vorbehalten. Vergewissern Sie sich, dass Sie immer den neuesten Stand verwenden.

# OSRAM