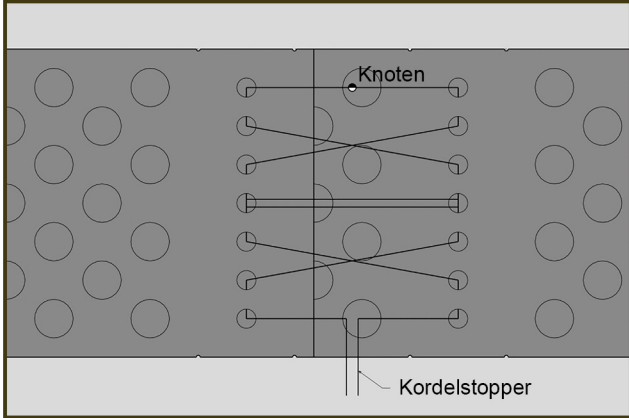
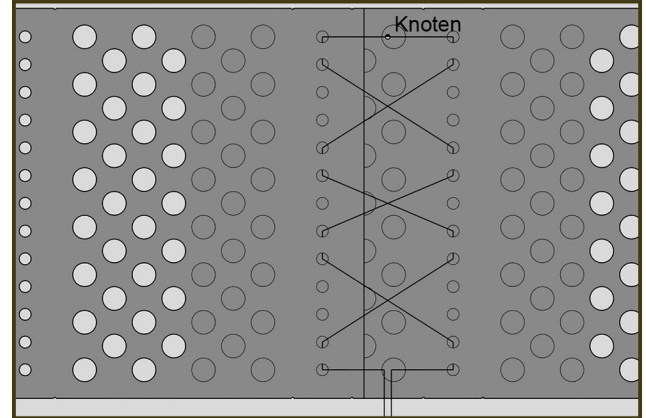


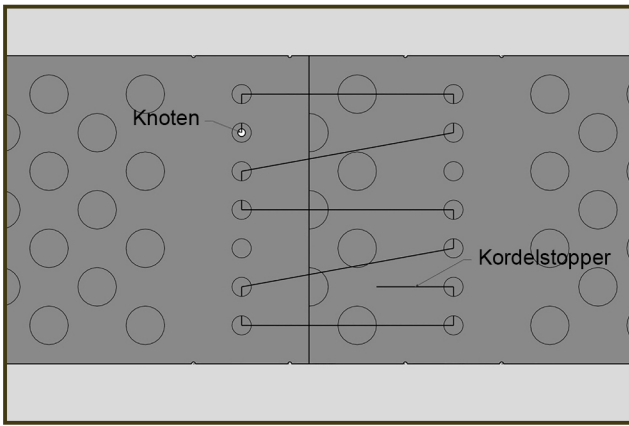
1. Fädelvariante für Schutz Blast deflector



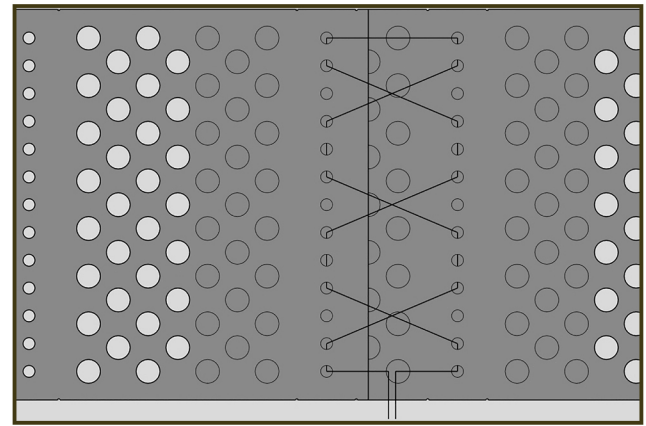
2. Fädelvariante für Schutz KDA



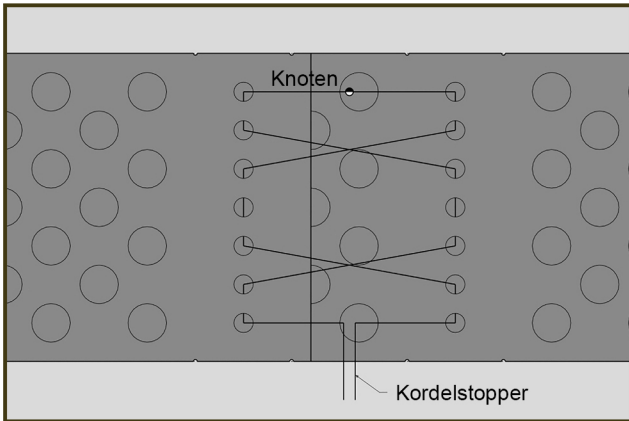
2. Fädelvariante für Schutz Blast deflector



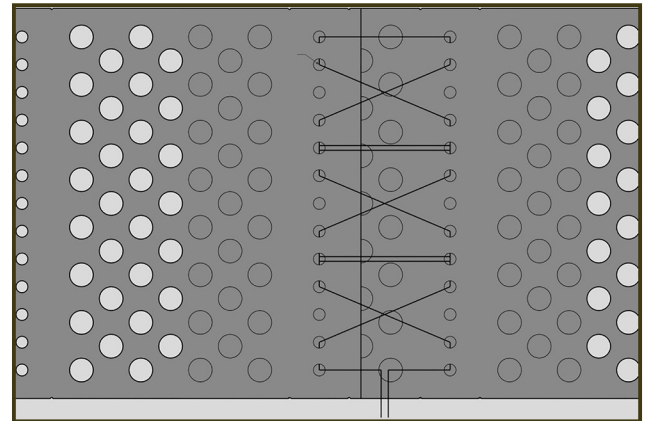
3. Fädelvariante für Schutz KDA



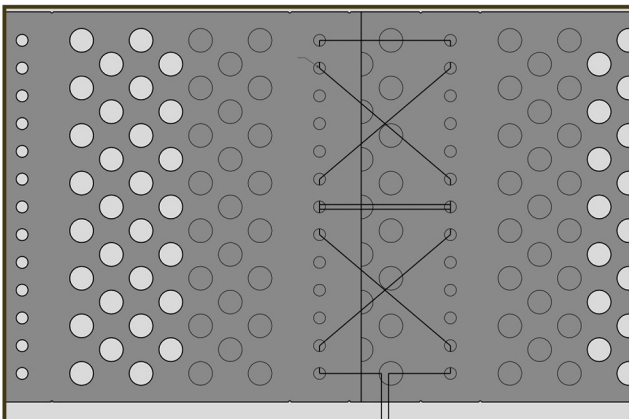
3. Fädelvariante für Schutz Blast deflector



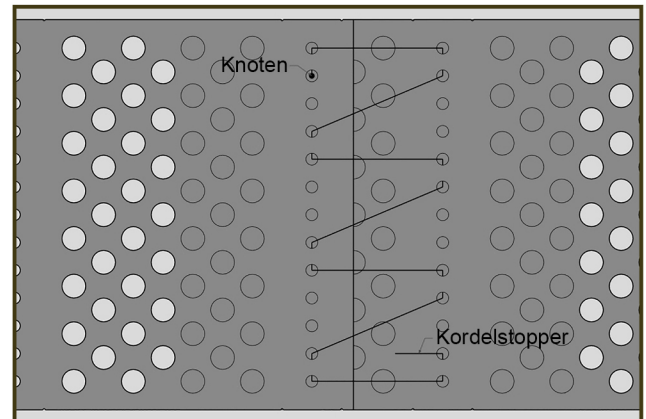
4. Fädelvariante für Schutz KDA



1. Fädelvariante für Schutz KDA



5. Fädelvariante für Schutz KDA



Der Schalldämpferüberzug besteht auf der Innenseite, der Kontaktfläche zum Schalldämpfer, aus einem Carbonfilz, der bis 982°C hitzebeständig ist.

Die Außenseite des Überzuges ist aus 560er Cordura-Laminat gefertigt, was sie sehr robust und abriebfest macht.

Die Nähte sind mit einem NOMEX-Faden gefertigt, dieser ist bis 370°C Hitzebeständig.

Im Lieferumfang sind enthalten:

1x der Schalldämpferüberzug

2x 1,20m bzw. 1m Survival Schnur mit einer Bruchlast von 250kg (1x coyote/1x schwarz)

1x Kordelstopper

1x Einfädelhilfe

2x Schrumpfschlauch

Anbringen des Schalldämpferüberzuges:

- Den Schalldämpferüberzug lose um den Schalldämpfer wickeln und mit einem Gummiband fixieren (wahlweise Klebeband oder ähnliches).
- Mit Hilfe der Einfädelhilfe die Schnur im gewünschten Muster einfädeln. Hier kann man, wenn man möchte, einen Knoten/eine Schlaufe in der Mitte der Schnur machen.
- Die beiden Schnurenden durch den Kordelstopper fädeln.
- 2cm/3cm hinter dem Kordelstopper einen Knoten machen, damit der Kordelstopper noch genügend „Arbeitsweg“ hat, aber nicht mehr von der Schnur rutscht.
- JETZT erst die Schnürung des Schalldämpferüberzuges gleichmäßig anziehen, damit der Überzug fest auf dem Schalldämpfer sitzt.
- Zu guter Letzt kann man den Schrumpfschlauch über die beiden losen Enden der Schnur ziehen und erhitzen, damit er sich zusammenzieht und fest an den Schnurenden klebt.
- Die überschüssigen Schnurenden sauber abschneiden... FERTIG