

1. Entfernen Sie die beiden selbstschneidenden Schrauben und die Kunststoffniete (s. Abb.). Zum Entfernen der Kunststoffniete drücken Sie einfach den Stift in der Mitte durch und ziehen ihn von der Rückseite aus der Niete. **Niete und Stift aufheben!**

2. Schieben Sie die Schmutzfangplatte zwischen dem inneren Kotflügel und dem Fußraumboden nach oben und richten Sie die Löcher der Schmutzfangplatte mit denen der beiden entfernten Schrauben aus. Um hierfür ausreichend Platz zu haben ist es möglicherweise notwendig, dass Sie den inneren Kotflügel ein wenig nach vorne ziehen. Ist Ihr Defender mit verzinkten Kotflügeln ausgerüstet, dann lässt sich der Kotflügel durch das Lösen der nächsten Schraube (s. Abb.) leichter verschieben.

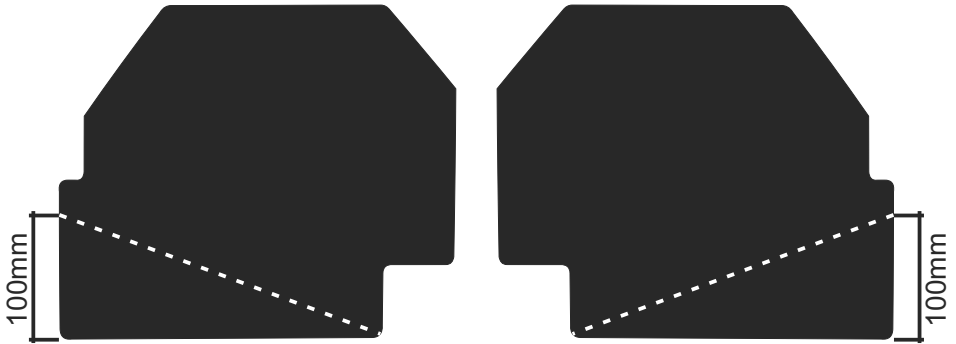
**Verwenden Sie ausschließlich entweder die Originalschrauben oder die mitgelieferten Schrauben, um sicherzustellen, dass die Schmutzfangplatte auch bei höherer Geschwindigkeit sicher gehalten wird.**



Inhaber Peter Hochsieder e.K.  
Ludwig-Erhard-Ring 30  
92348 Berg b. Neumarkt  
Tel. : +49 (0)9181 466644  
Fax: +49 (0)9181 407060  
info@nakatanenga.de  
www.nakatanenga.de

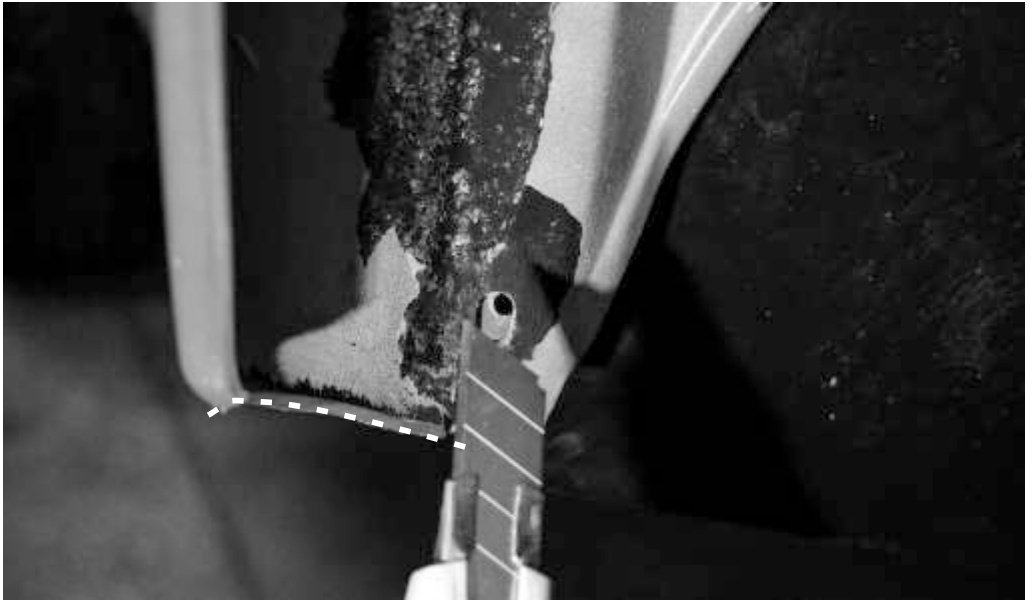


Werden zusammen mit diesen Schmutzfangplatten auch unsere Heavy Duty Spritzlappen montiert, empfehlen wir, dass die Schmutzfangplatten vor der Montage wie abgebildet zugeschnitten werden. Dies hat aber keinen Einfluss auf die Funktion, sondern dient ausschließlich optischen Gründen.

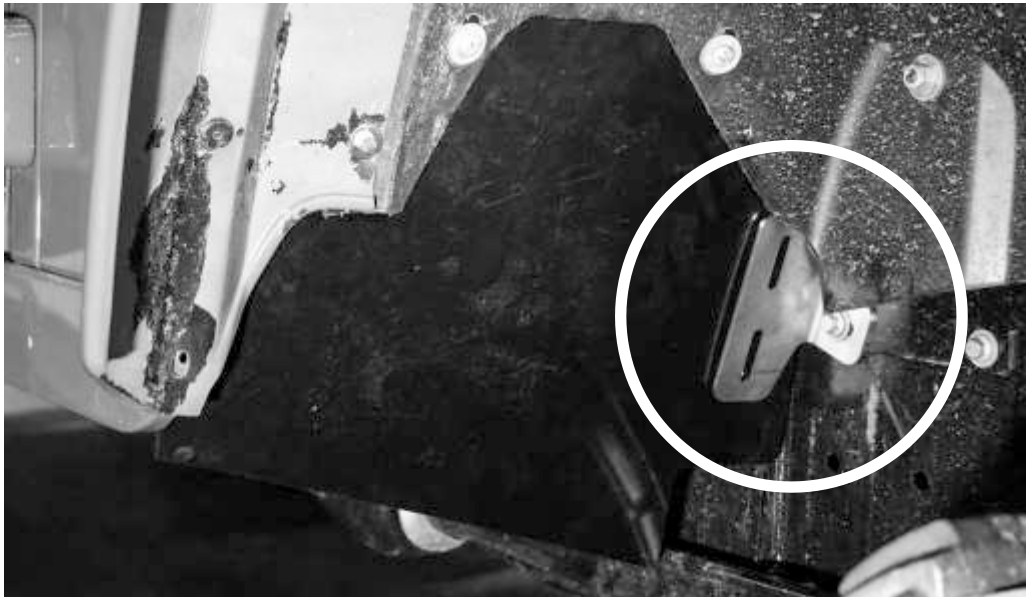


3. Nachdem die Schmutzfangplatte mit den oberen Schrauben gesichert wurde, bohren Sie mit einem 6mm-Bohrer durch die Bohrung der Kunststoffniete im Kotflügel ein Loch in die Schmutzfangplatte. Nun kann die Kunststoffniete wieder eingesetzt werden.

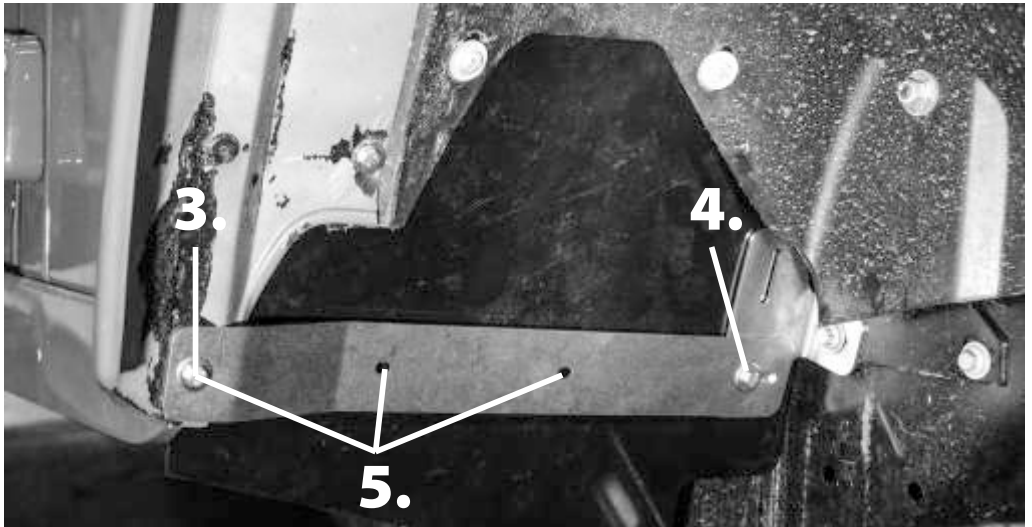




1. Schneiden Sie die Kotflügelverbreiterungen wie in der Abbildung dargestellt und entfernen Sie die Plastikniete (s. Hinweis auf Seite 1).



2. Befestigen Sie die Karosseriehalterung provisorisch. Die folgenden Montageschritte gestalten sich mit einer noch beweglichen Halterung wesentlich einfacher!



**3.** Setzen Sie die Schraube von der Rückseite her ein. Verwenden Sie eine der kleinen Beilegscheiben auf jeder Seite. Ziehen Sie die Schraube nur so fest an, dass der Bügel oben gehalten wird.

**4.** Mit einem 6,5mm-Bohrer die Schmutzfangplatte durch den Bügel und die Halterung bohren und die Schraube einsetzen.

**5.** Durch den Bügel die beiden noch nötigen Bohrungen in die Schmutzfangplatte setzen und die Befestigungsschraube an der Radlaufverbreiterung anziehen.



**6.** Spritzlappen mit dem Bügel und der Schmutzfangplatte verschrauben. Alle Schrauben anziehen!