



STEELER

SOKÓŁKA

www.steeler.pl

**FORD TRANSIT
2013**



INSTRUKCJA MONTAŻU

(Płyta wyciągarki)

FITTING INSTRUCTION

(Winch plate)

ИНСТРУКЦИЯ МОНТАЖА

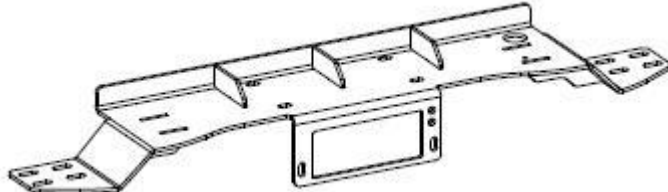
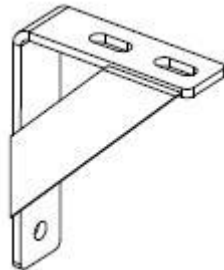
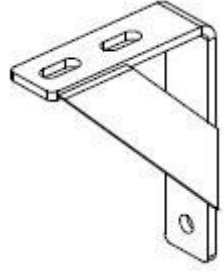
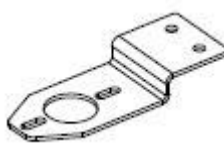

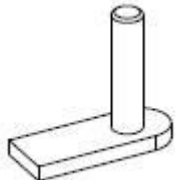
(Лебедка пластины)

MONTAGEANLEITUNG

(Winch Platte)

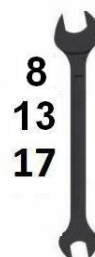
TRANSIT-R13-PW

Wykaz elementów:
Specification of full assembly:
Список элементов тюнинга:
Liste der Elemente:

<p>1. Płyta wyciągarki (szt. 1) Winch plate (1 pc.) Лебедка пластины (шт.1) Winch Platte (st.1)</p>	
<p>2. Zamocowanie lewe I (szt. 1) Left attachment I (1 pc.) Крепление левое I (шт.1) Montage links I (st.1)</p>	
<p>3. Zamocowanie prawe I (szt. 1) Right attachment I (1 pc.) Крепление правое I (шт.1) Montage rechts I (st.1)</p>	
<p>4. Zamocowanie II (szt. 2) Attachment II (2 pcs.) Крепление II (шт.2) Montage II (st.2)</p>	
<p>5. Dystans (szt.8) Distance (8 pcs.) Ø30x2 L=20 Расстояние (шт.8) Distanzring (st.8)</p>	
<p>6. Szpilka M10x40 (szt. 2) Skewer M10x40 (2 pcs.) Шпилька M10x40 (шт.2) Stecknadel M10x40 (st.2)</p>	

Wykaz elementów łącznych:
Connecting components:
Список соединительных элементов:
Die Auflistung der Elemente:

Śruby (szt.) Screws (pcs.) Болты (шт.) Schrauben (st.)	M4,2x16 – (2) -wkręt M5x16 – (4) M5x20 – (2) -stożkowa M10x50 – (8) M10x40 – (2) -szpilka	Nakrętki (szt.) Nuts (pcs.) Гайки (шт.) Muttern (st.)	M5 – (6) <i>samokontrująca</i> M10 – (10)
Podkładki (szt.) Washers (pcs.) Шайбы (шт.) Unterlegscheiben(st.)	Ø 5 – (6)–XL Ø 11 – (18)–XL		



Czas montażu
Fitting time
Время монтажа
Montagezeit

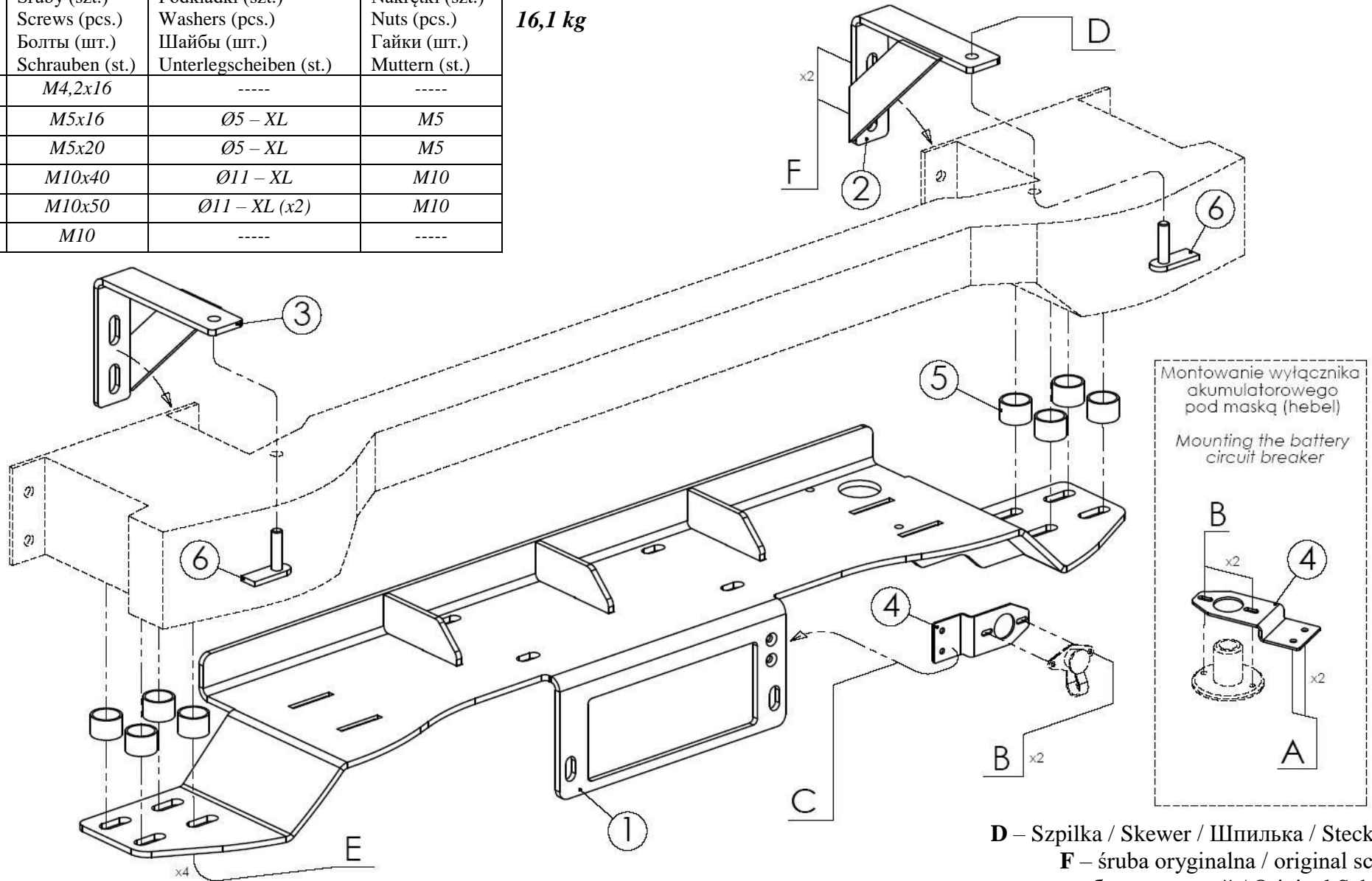
M5 - 8 Nm	M6 - 11 Nm	M8 - 25 Nm	M10 - 50 Nm	M12 - 87 Nm
-----------	------------	------------	-------------	-------------

UWAGA: Folię usunąć dopiero po montażu!
ATTENTION: Foil remove after fitting!
ВНИМАНИЕ: Целлофан снять только после завершения монтажа!
HINWEIS: Die Folie soll erst nach der Montage entfernt werden

Montaż / Fitting / Монтаж / Montage
TRANSIT-R13-PW

	Śruby (szt.) Screws (pcs.) Болты (шт.) Schrauben (st.)	Podkładki (szt.) Washers (pcs.) Шайбы (шт.) Unterlegscheiben (st.)	Nakrętki (szt.) Nuts (pcs.) Гайки (шт.) Muttern (st.)
A	M4,2x16	----	----
B	M5x16	Ø5 – XL	M5
C	M5x20	Ø5 – XL	M5
D	M10x40	Ø11 – XL	M10
E	M10x50	Ø11 – XL (x2)	M10
F	M10	----	----

16,1 kg

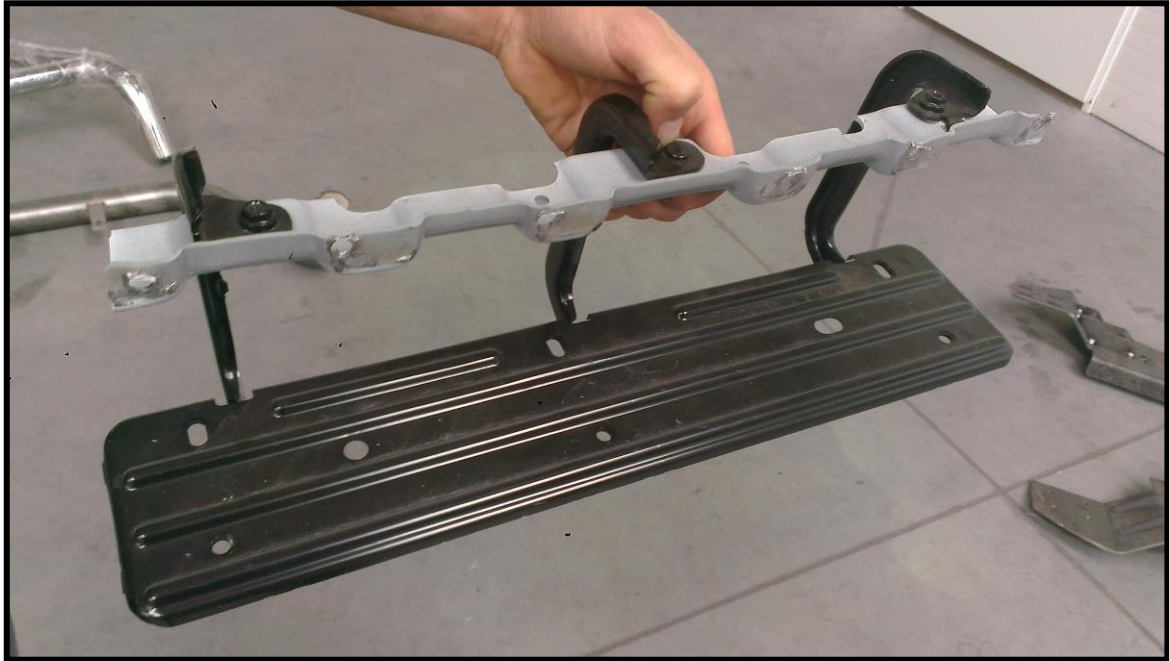
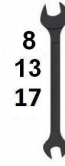


Montowanie wyłącznika
akumulatorowego
pod maską (hebel)

Mounting the battery
circuit breaker

D – Szpilka / Skewer / Шпилька / Stecknadel
F – śruba oryginalna / original screw /
болт штатный / Original Schraube

*Montaż (zdjęcia) / Fitting (pictures) / Монтаж (фотографии)
/ Montage (Fotos)*



*Wymontowanie stopnia przedniego.
Removing the front step.*



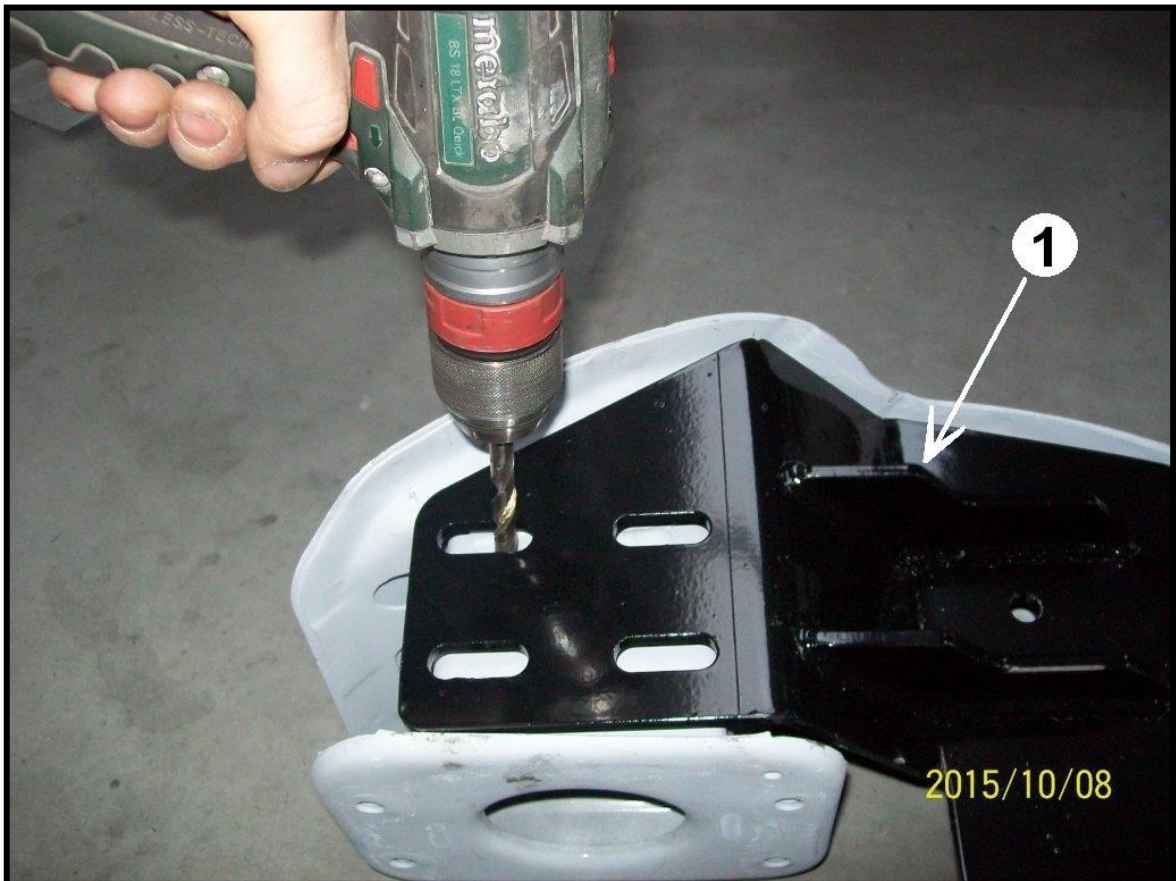


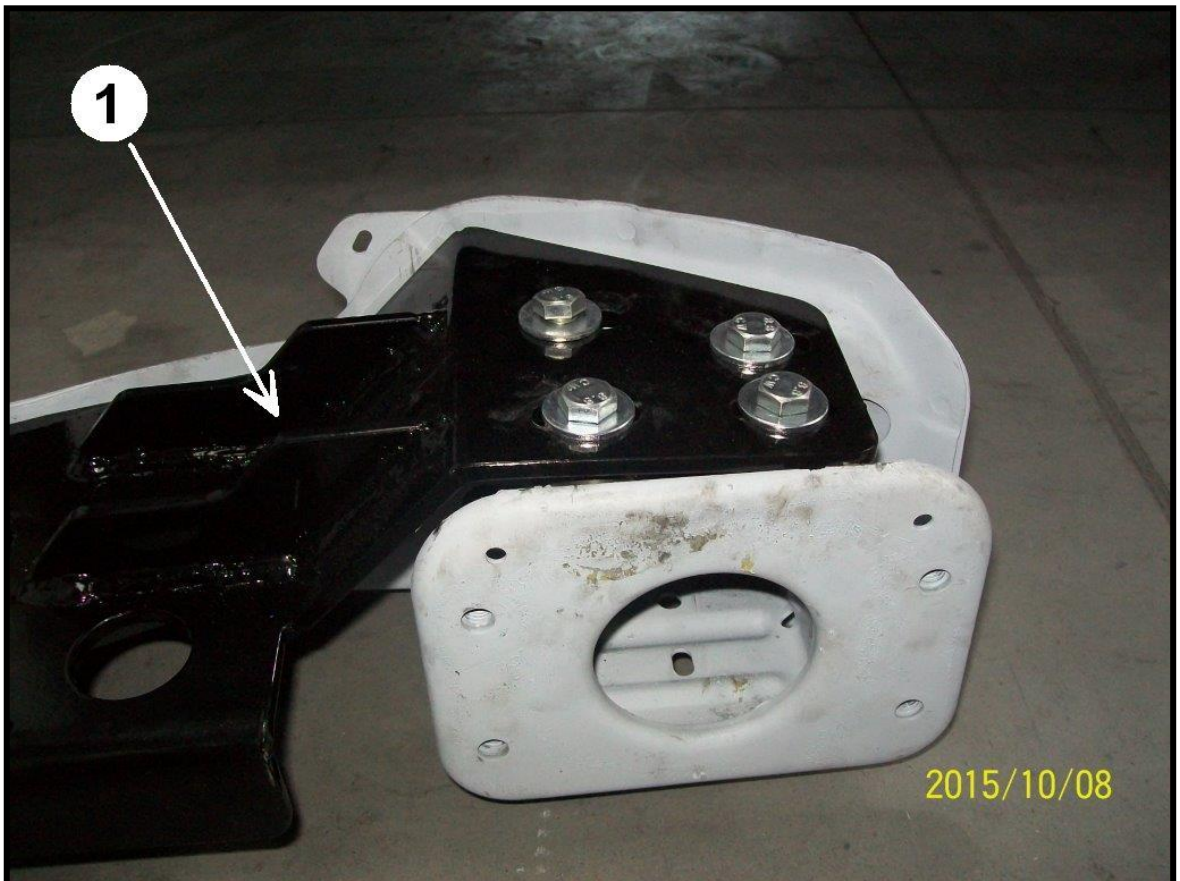
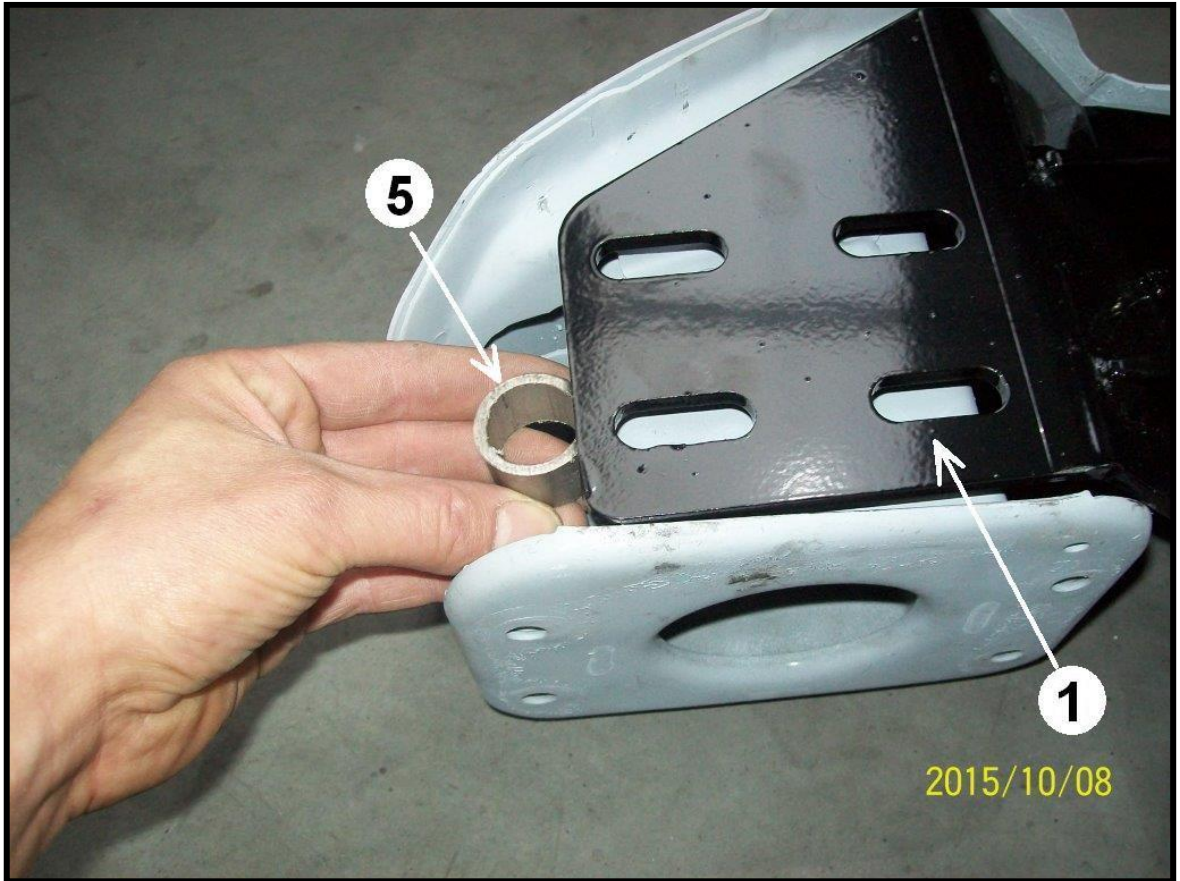
Wykonanie wycięć pod śruby wyciągarki w belce przedniej
Zabezpieczyć podkładem przed korozją.
*Performing notches for screws of the winch in the front beam.
Protect against corrosion with primer.*



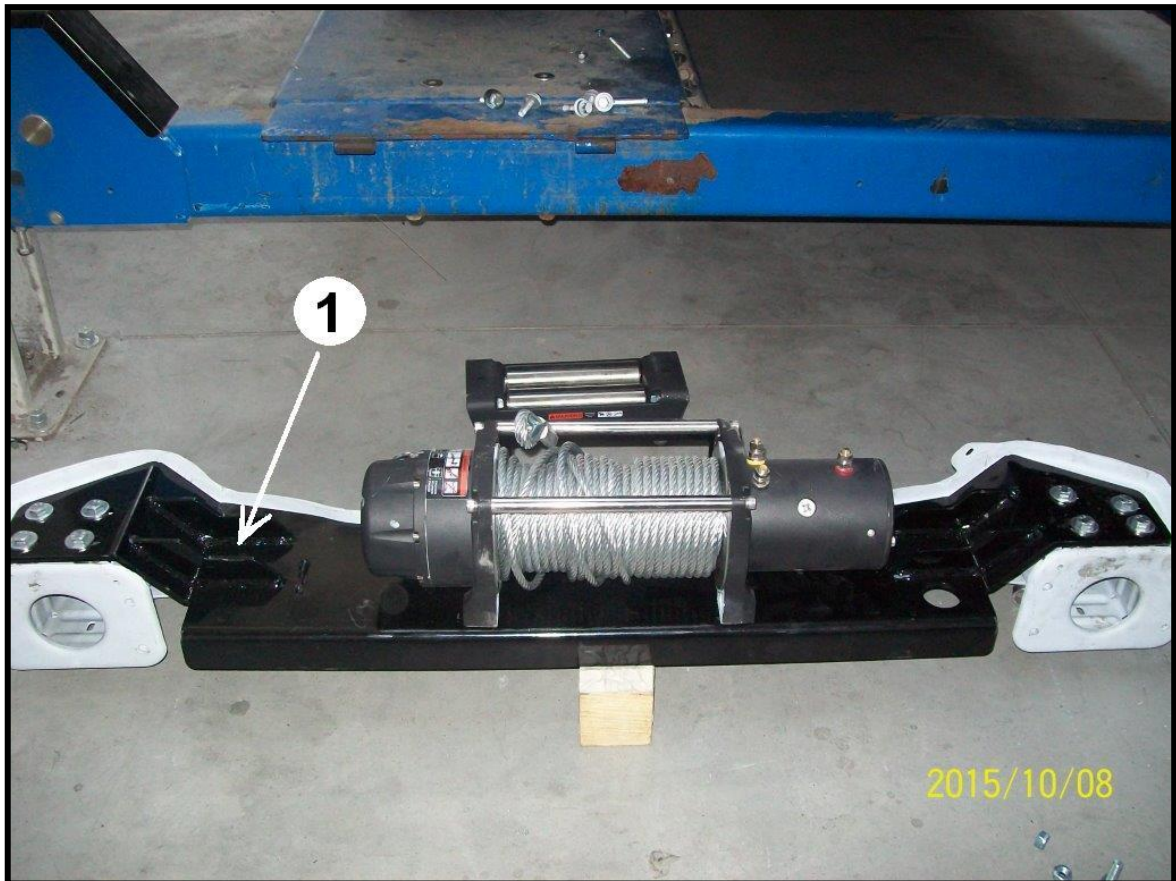


Do śrub M10 należy wywiercić otwory $\text{Ø}11$.
Zabezpieczyć podkładem przed korozją.
*Hole drilling $\text{Ø}11$ for M10 screws.
Protect against corrosion with primer.*





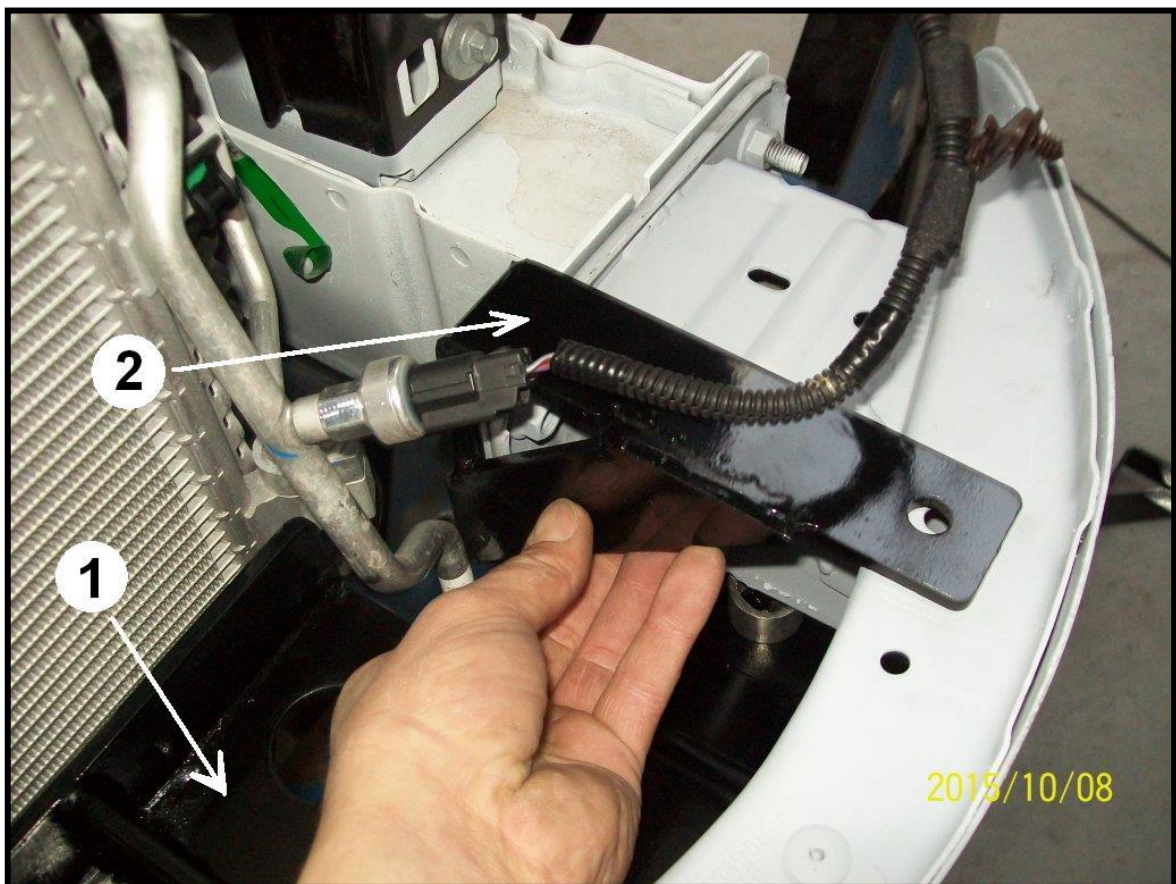
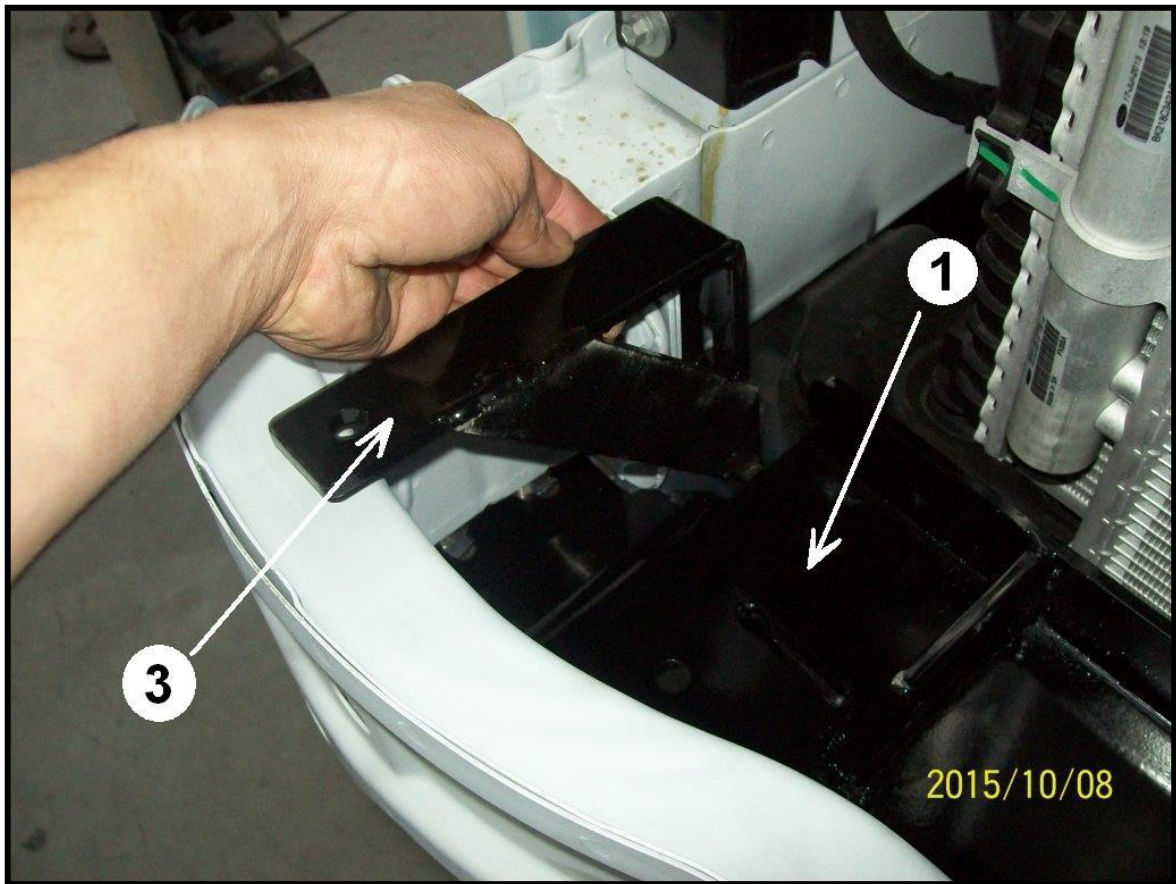
Montowanie wyciągarki .
Mounting the winch.



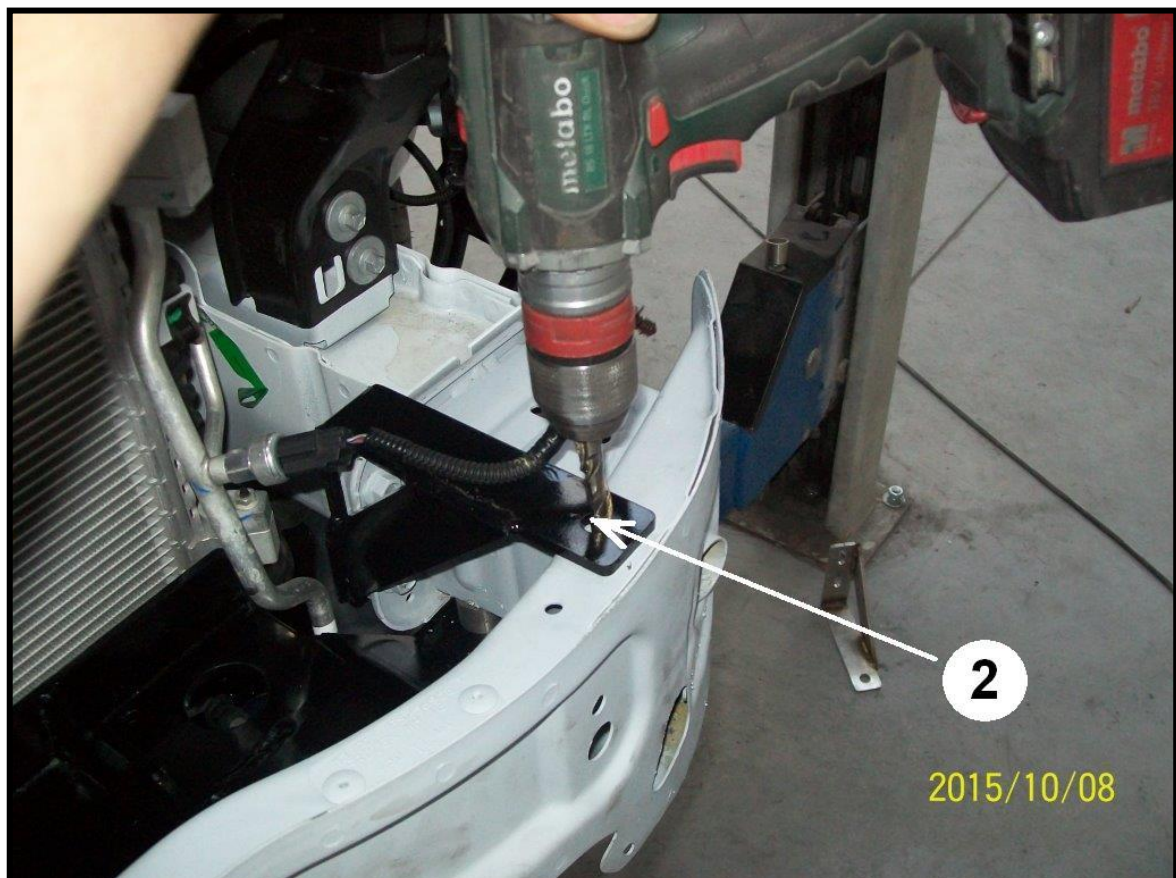
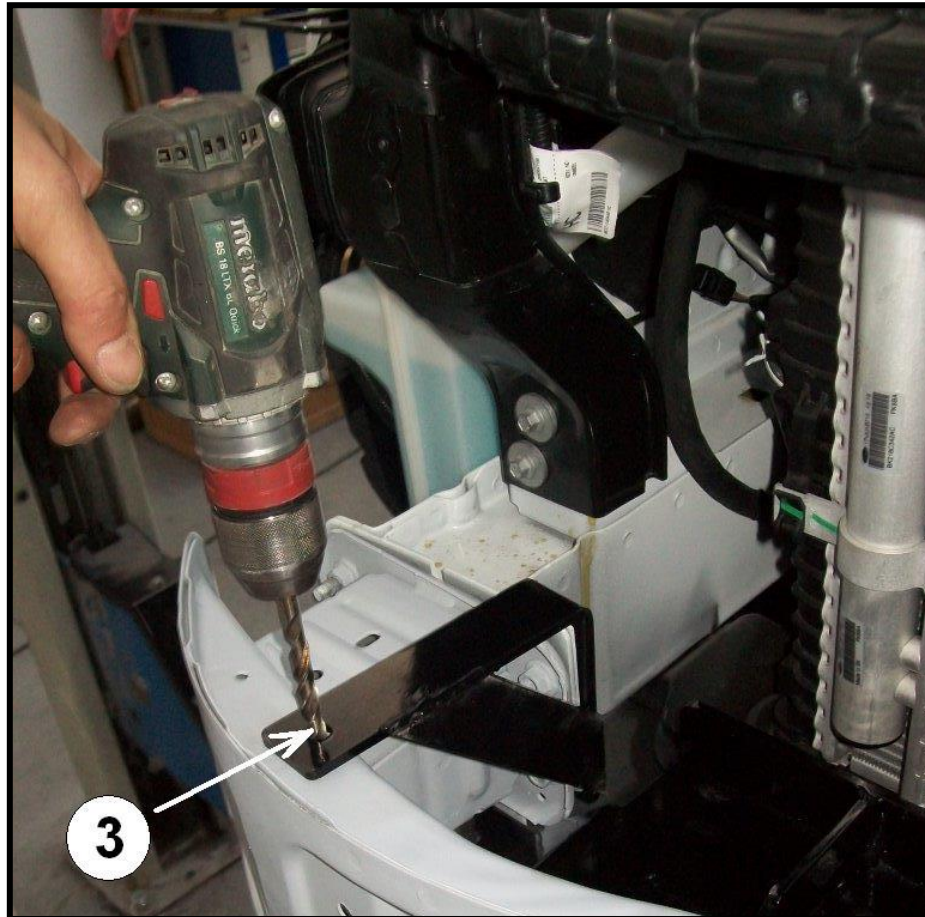
Dokręcić śruby przed wstawieniem wyciągarki
Tighten the screws before inserting the winch

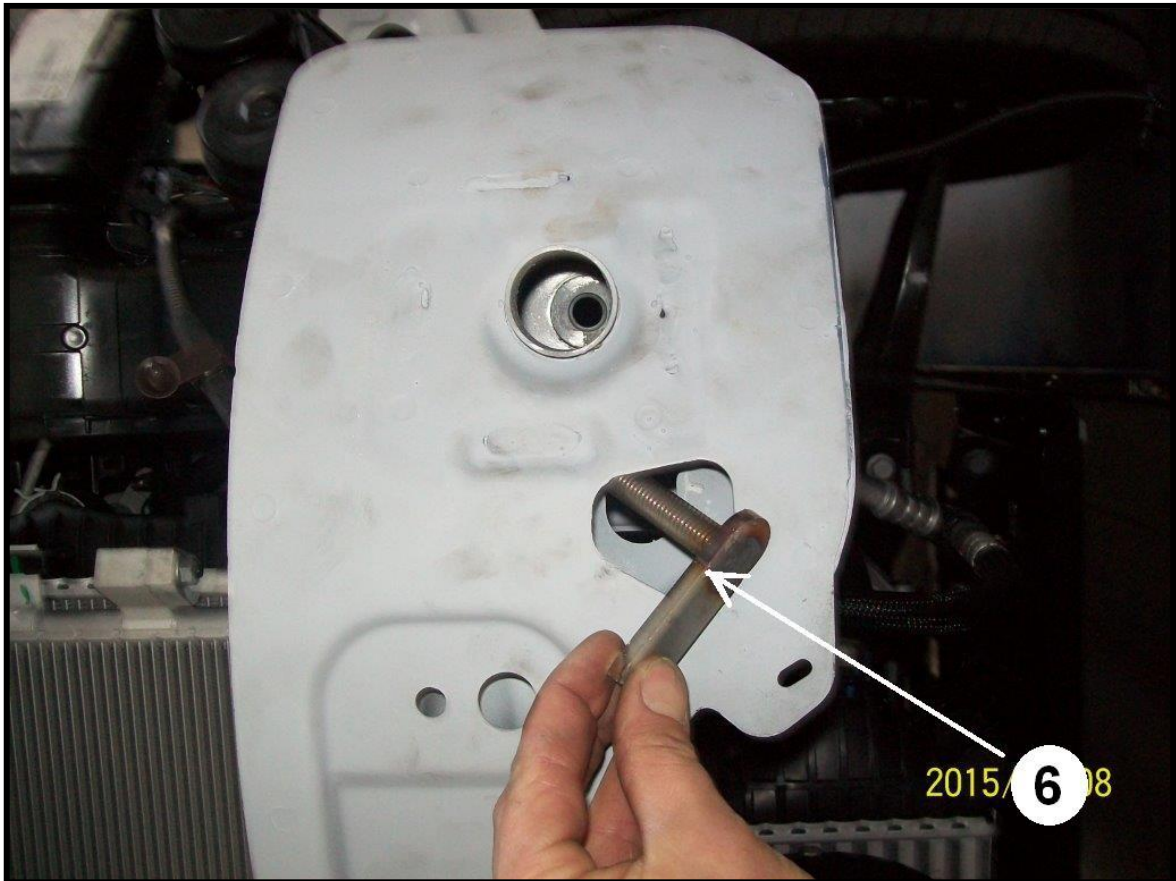
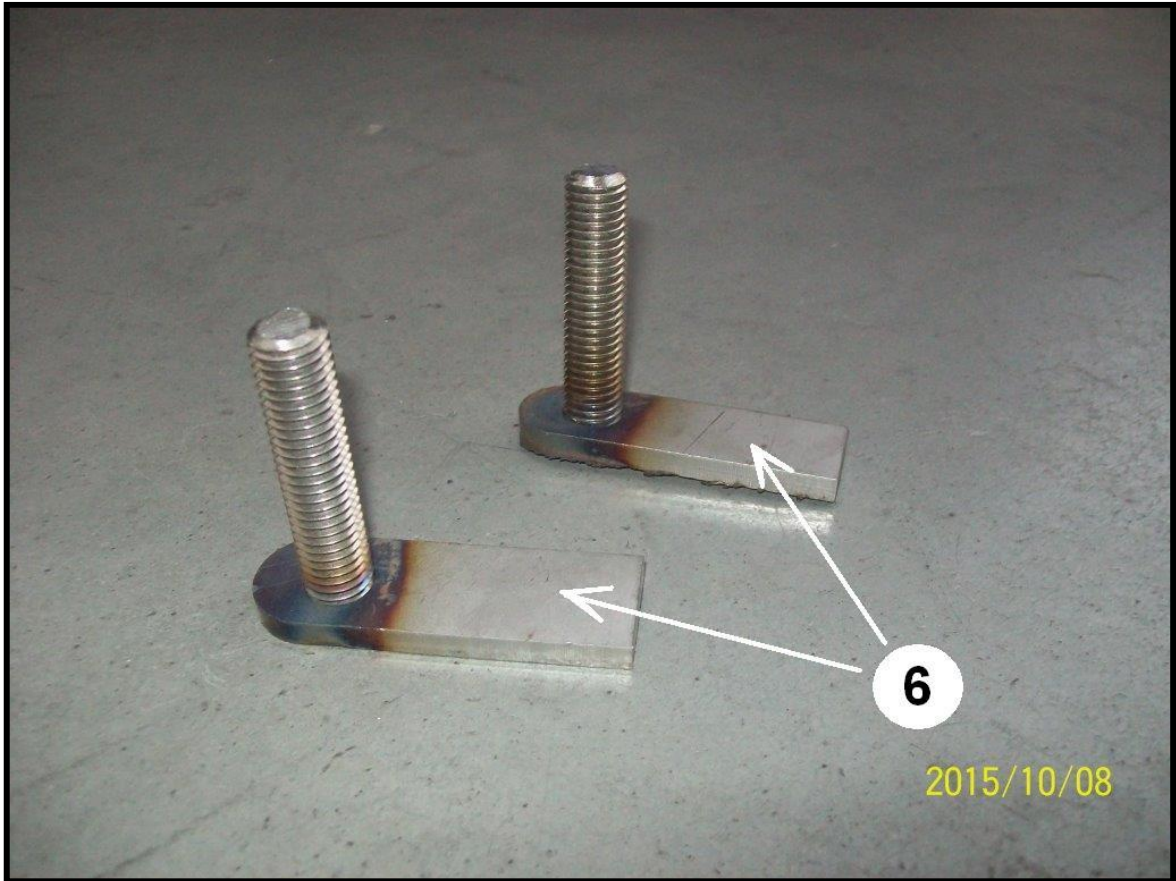


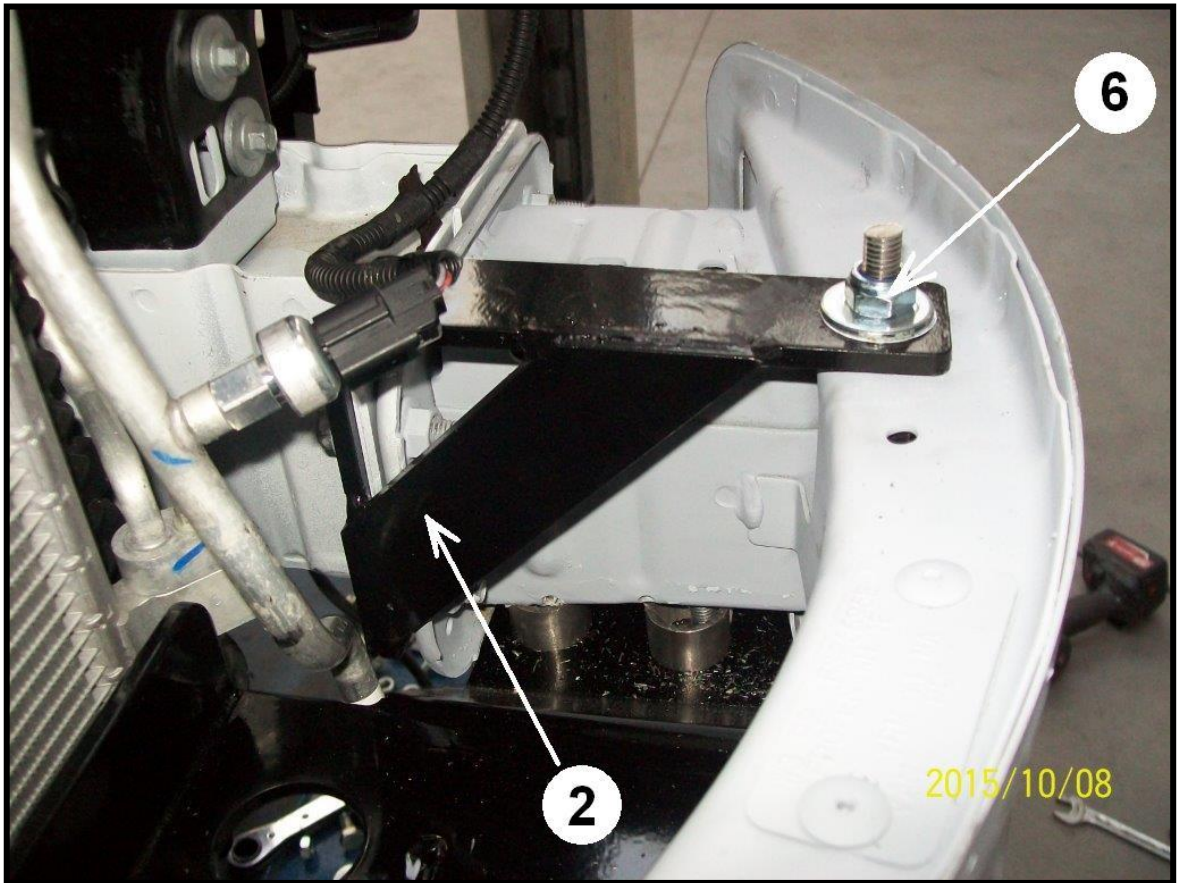
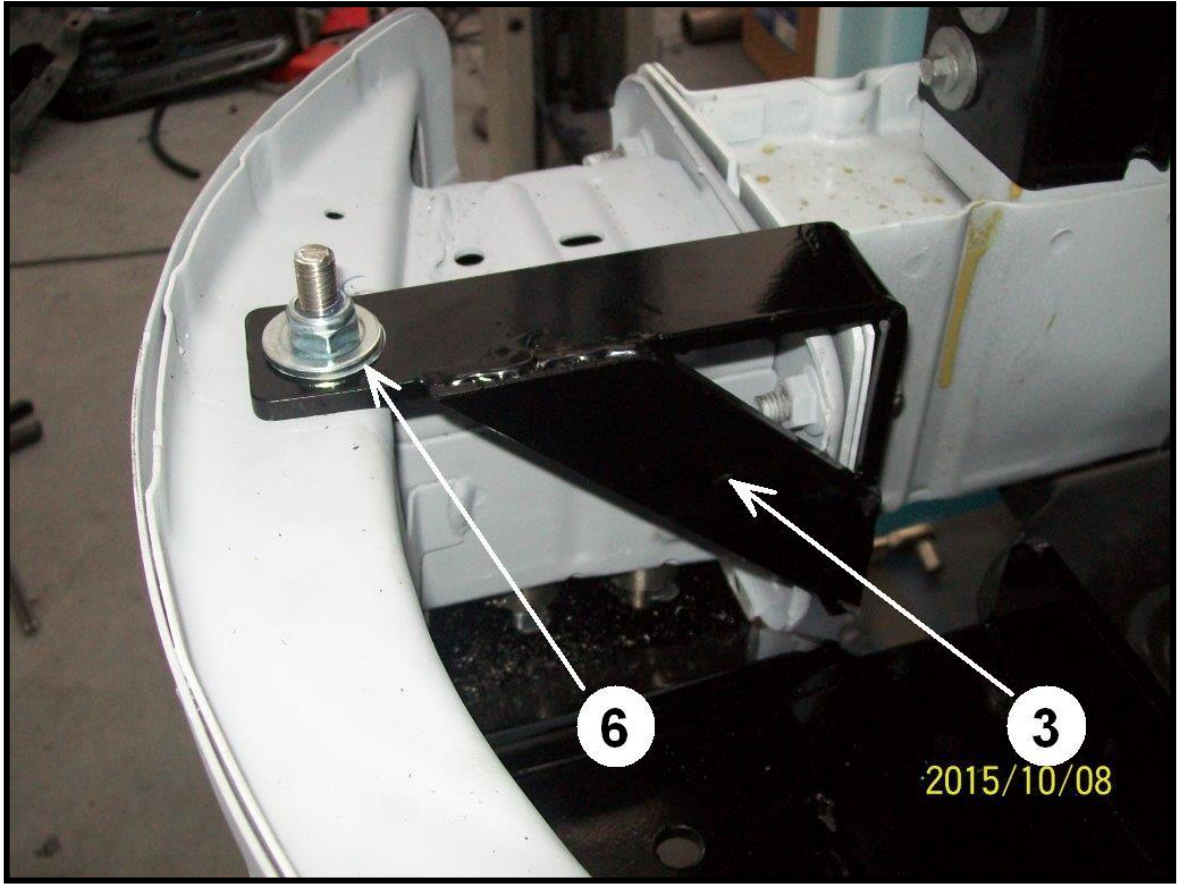
Montowanie bocznych zamocowań
Mounting a side attachments.

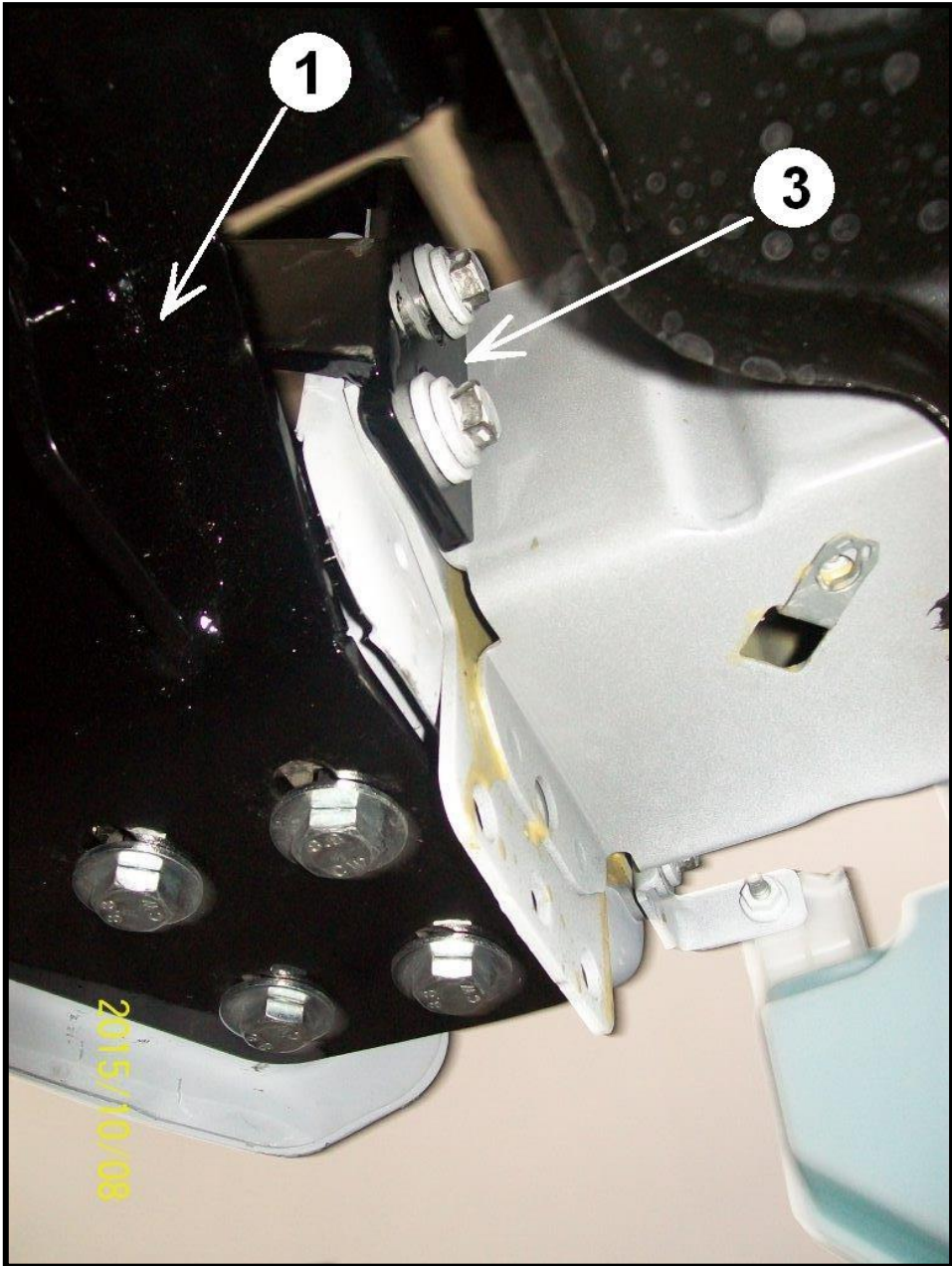


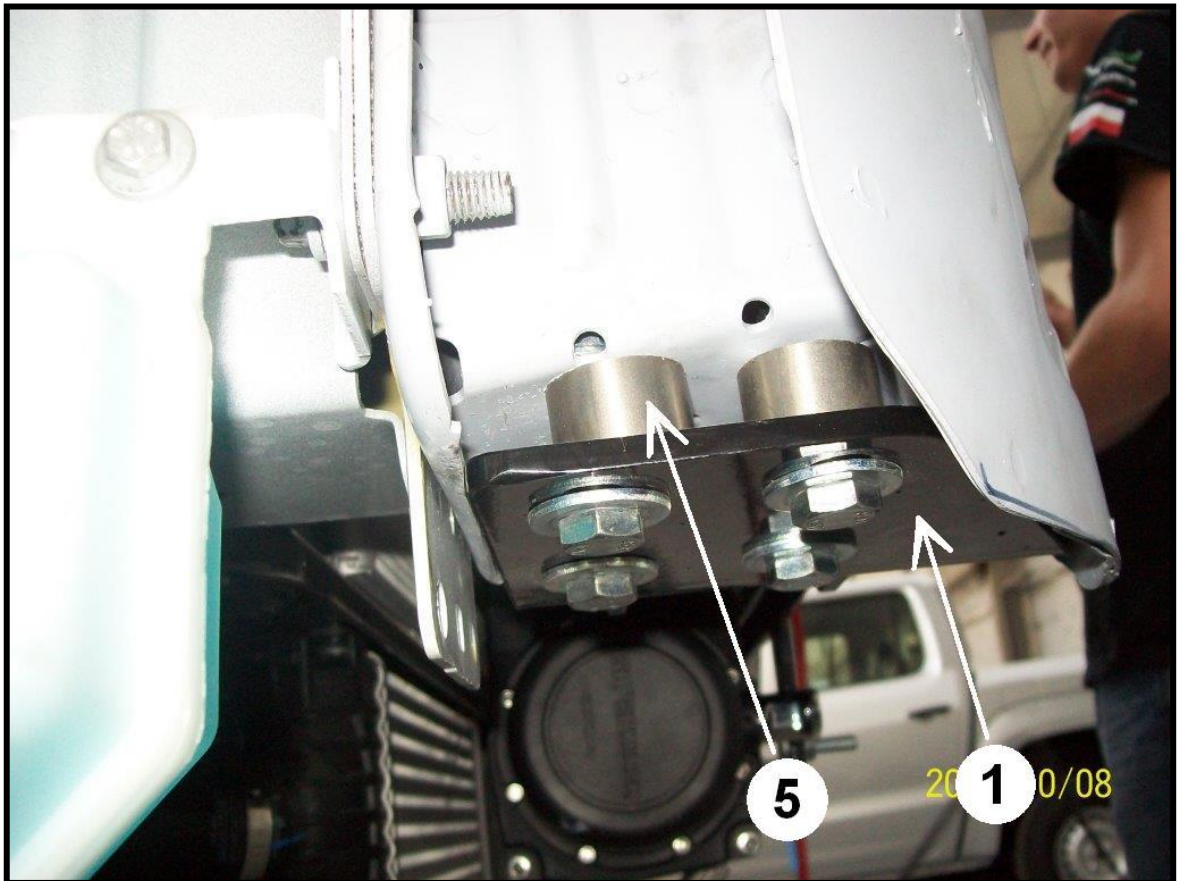
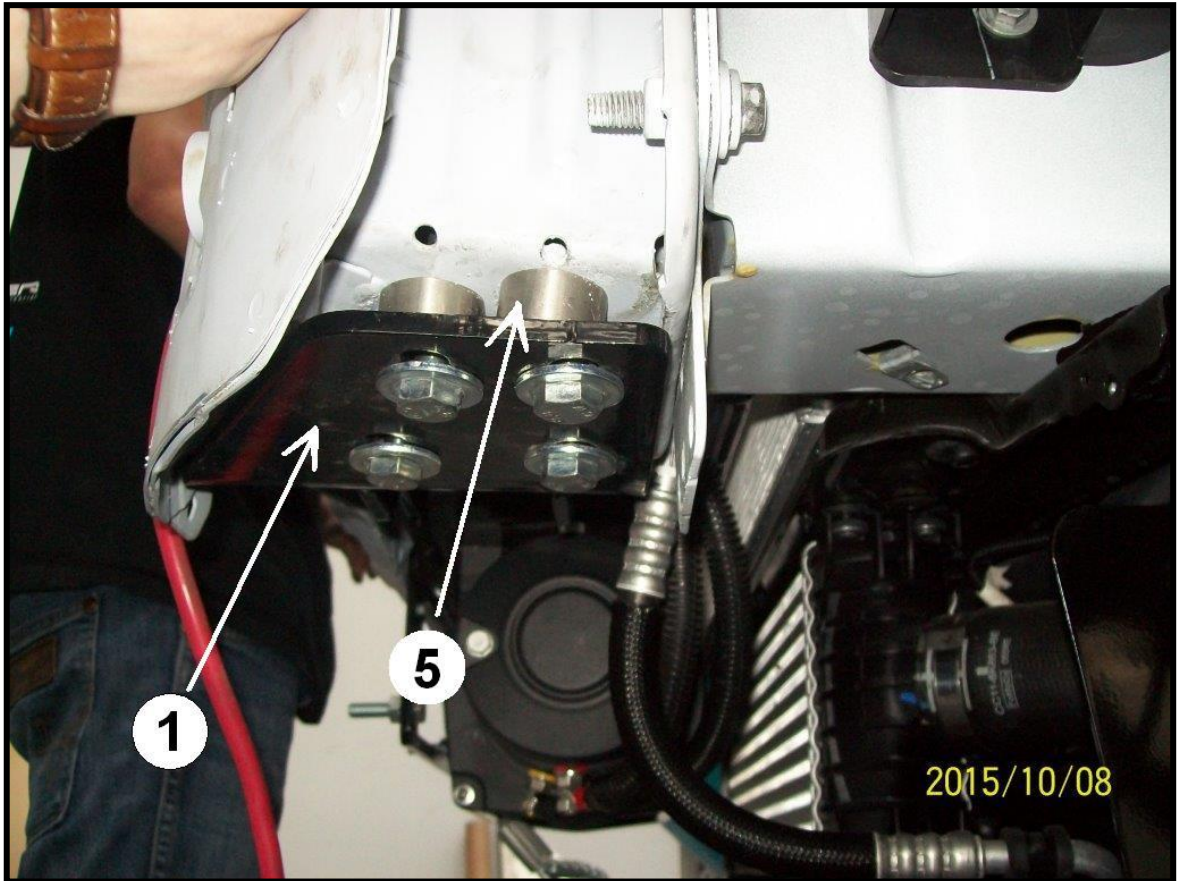
Do szpilek M10 należy wywiercić otwory $\text{\O}11$.
Zabezpieczyć podkładem przed korozją.
*Hole drilling $\text{\O}11$ for M10 screws.
Protect against corrosion with primer.*











Montowanie przekaźnika.
Mounting the relay.





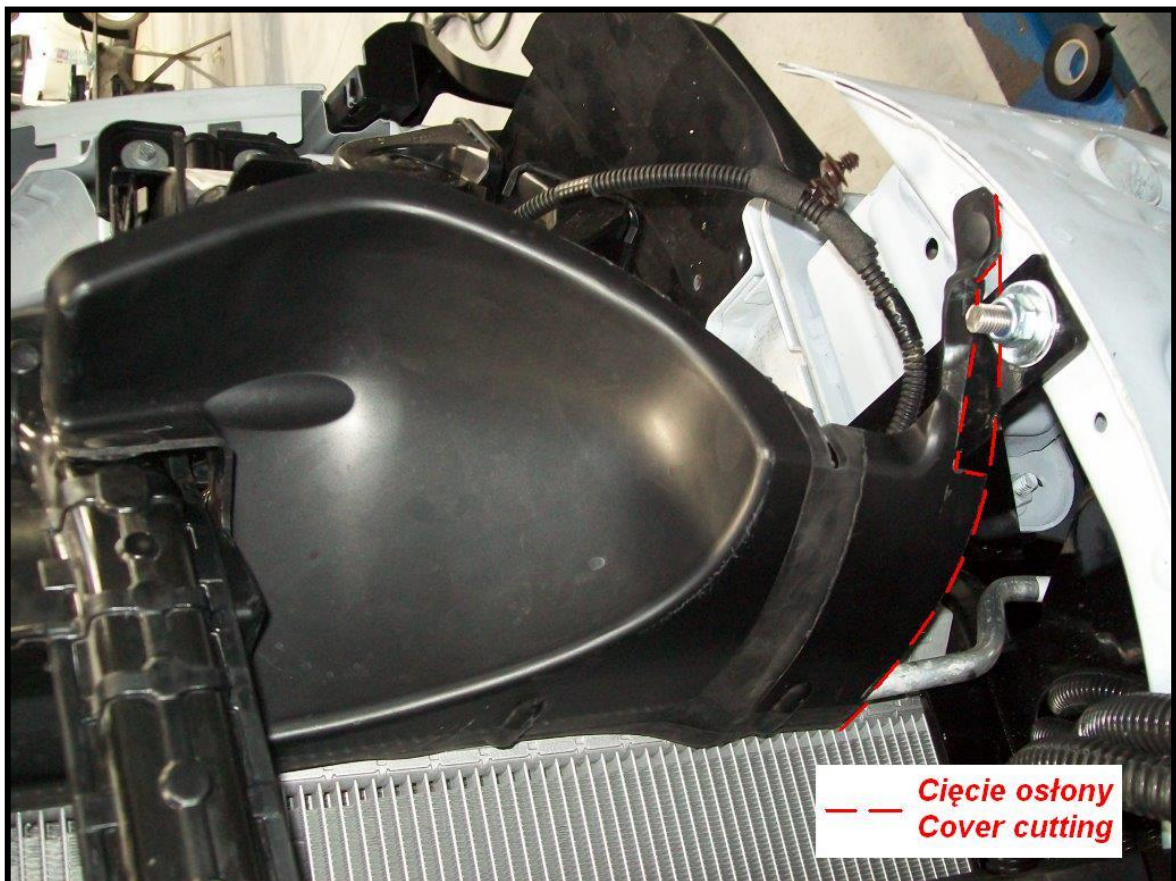
Trzy przewody (H07V-K 1x35) z końcówkami (8x35).
Three wires (H07V-K 1x35) and tips (8x35).

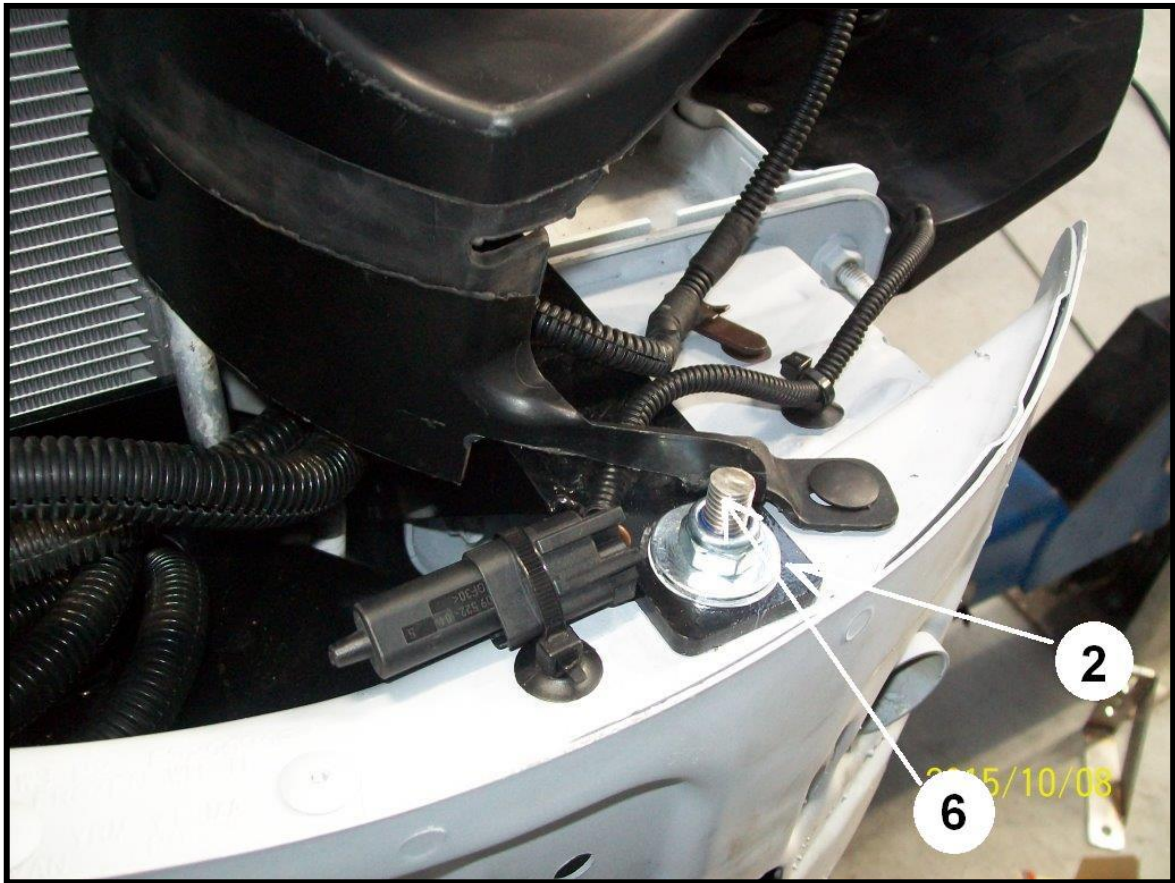


Dopasować prawą osłonę:
Adjust right cover:



Dopasować lewą osłonę:
Adjust left cover:





Mocowanie osłony dolnej:
Fitting the cover from the bottom::



Dopasowywanie przedniej osłony:
Adjust the front cover:

Cięcie I:
Cutting I:

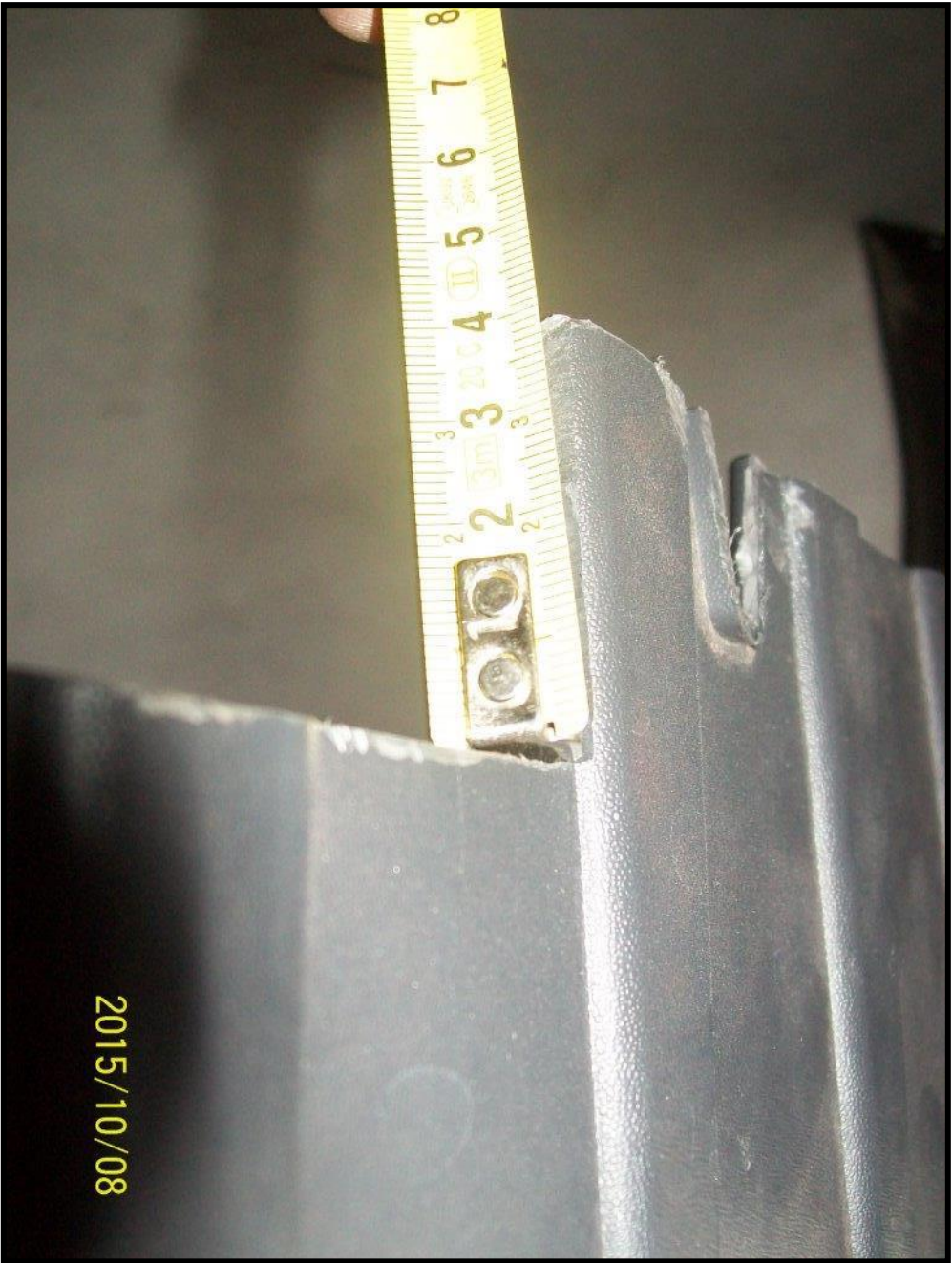


Cięcie II:
Cutting II:



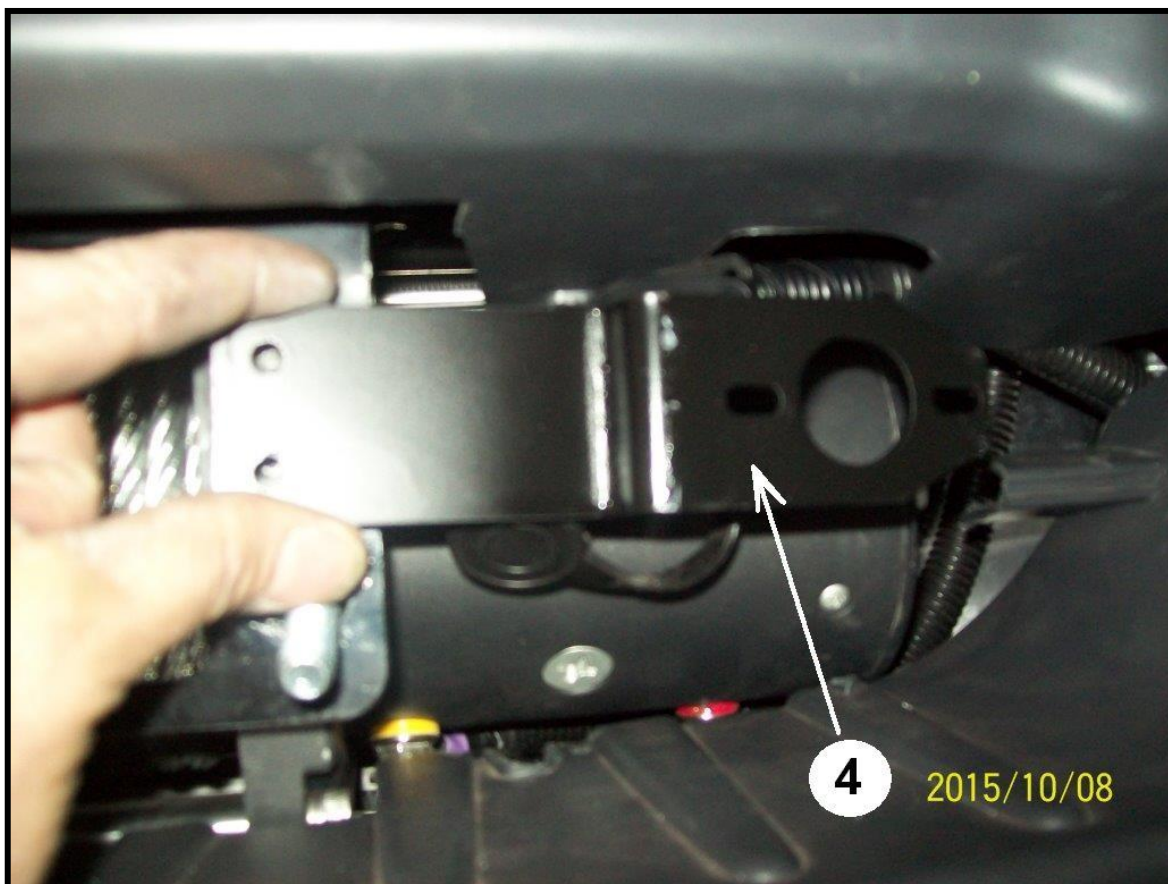
Cięcie III:
Cutting III:

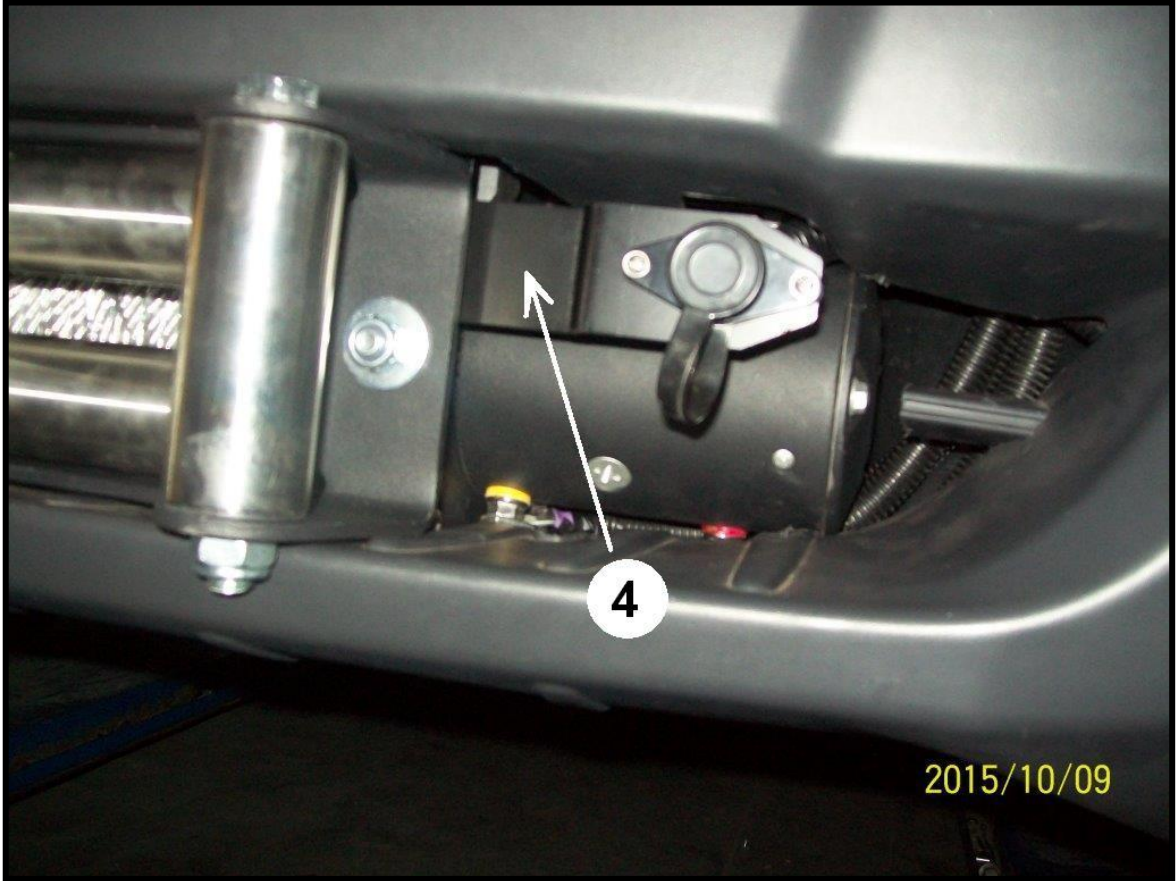




2015/10/08

Montowanie zamocowania gniazda.
Mounting socket attachment.





Hebel zabezpieczający (główny wyłącznik prądu)
montuje się w dowolnym miejscu pod maską.
Security main breaker is mounted anywhere under the hood.

Do wkrętów M4,2 należy wywiercić otwory $\varnothing 3$.
Zabezpieczyć podkładem przed korozją.
*Hole drilling $\varnothing 3$ for M4,2 screws.
Protect against corrosion with primer.*



Bezpiecznik należy zamocować bezpośrednio do akumulatora a następnie należy zamocować czerwony przewód do danego bezpiecznika.

The fuse must be mounted directly to the battery and then attach the red wire to the fuse.

