



STEELER

SOKÓŁKA

www.steeler.pl

FORD RANGER



INSTRUKCJA MONTAŻU

(Płyta wciągarki)

FITTING INSTRUCTION

(Winch plate)

ИНСТРУКЦИЯ МОНТАЖА

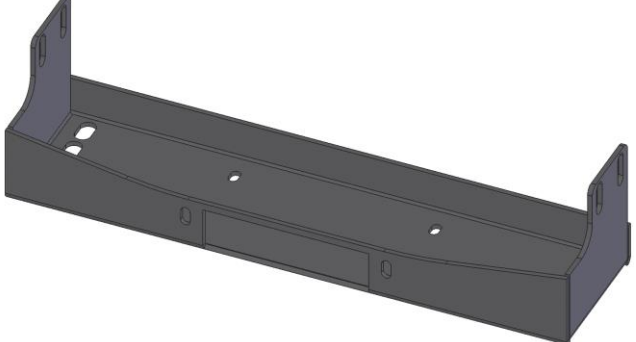
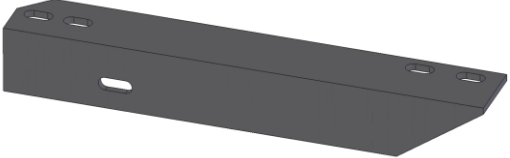
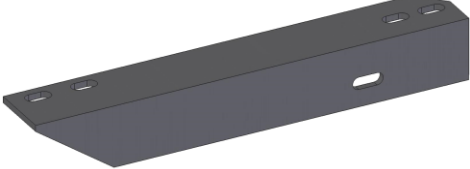
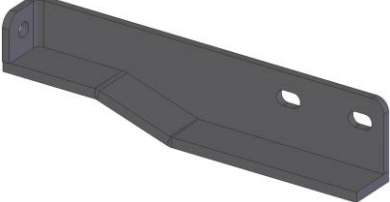
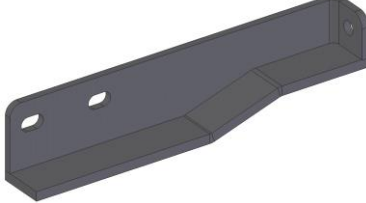
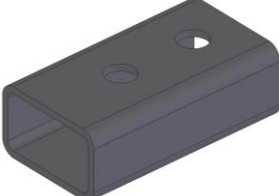
(Лебедка пластины)

MONTAGEANLEITUNG

(Winch Platte)

RANGER-PW

Wykaz elementów:
Specification of full assembly:
Список элементов тюнинга:
Liste der Elemente:

<p>1. Płyta wciągarki (szt. 1) Winch plate (1 pc.) Лебедка пластины (шт.1) Winch Platte (st.1)</p>	
<p>2. Zamocowanie dolne prawe (szt.1) Lower right attachment (1 pc.) Крепление нижнее правое (шт.1) Montage unten rechts (st.1)</p>	
<p>3. Zamocowanie dolne lewe (szt. 1) Lower left attachment (1 pc.) Крепление нижнее левое (шт.1) Montage unten links (st.1)</p>	
<p>4. Zamocowanie górne prawe (szt.1) Upper right attachment (1 pc.) Крепление верхнее правое (шт.1) Montage oben rechts (st.1)</p>	
<p>5. Zamocowanie górne lewe (szt.1) Upper left attachment (1 pc.) Крепление верхнее левое (шт.1) Montage oben links (st.1)</p>	
<p>6. Zamocowanie (szt.2) Attachment (2 pc.) Крепления (шт.2) Befestigungen (st.2)</p>	

Wykaz elementów łącznych:
Connecting components:
Список соединительных элементов:
Die Auflistung der Elemente:

Śruby (szt.) Screws (pcs.) Болты (шт.) Schrauben (st.)	M12x30 – (8)	Nakrętki (szt.) Nuts (pcs.) Гайки (шт.) Muttern (st.)	M12 - (8)
Podkładki (szt.) Washers (pcs.) Шайбы (шт.) Unterlegscheiben(st.)	Ø 13 – (4)–spr. Ø 13 – (22)-XL		



Czas montażu
Fitting time
Время монтажа
Montagezeit



1 h

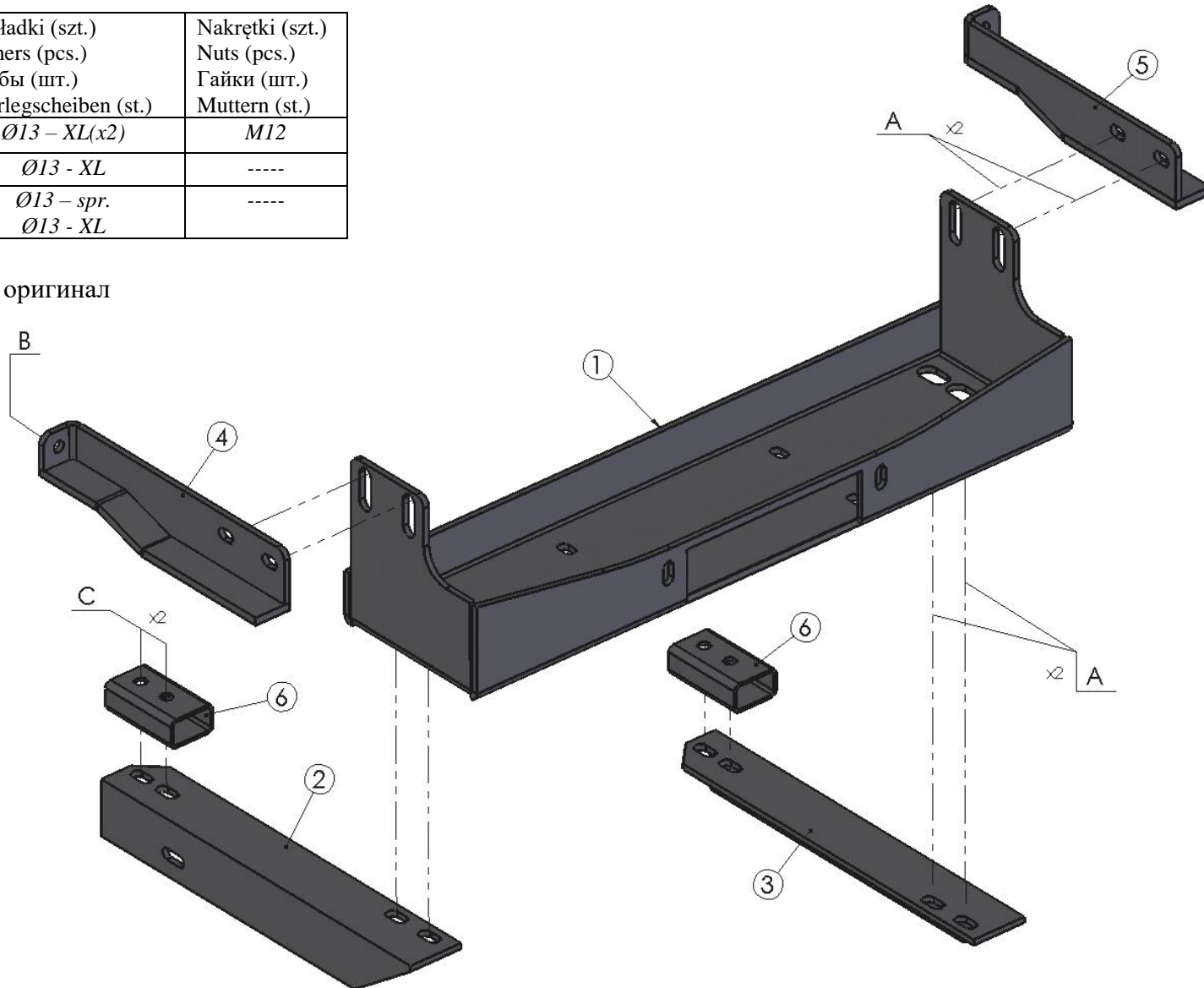
UWAGA: Folię usunąć dopiero po montażu!
ATTENTION: Foil remove after fitting!
ВНИМАНИЕ: Целлофан снять только после завершения монтажа!
HINWEIS: Die Folie soll erst nach der Montage entfernt werden!

Montaż / Fitting / Монтаж / Montage
RANGER-PW

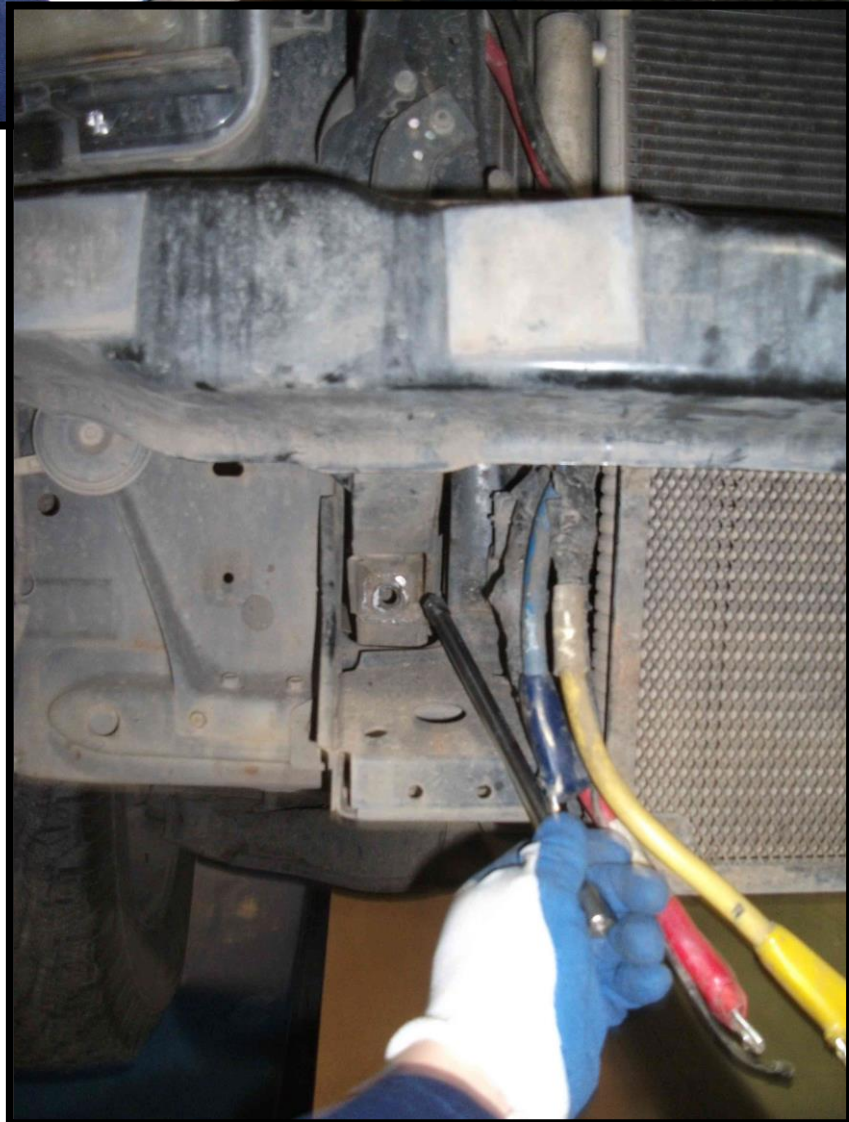
	Śruby (szt.) Screws (pcs.) Болты (шт.) Schrauben (st.)	Podkładki (szt.) Washers (pcs.) Шайбы (шт.) Unterlegscheiben (st.)	Nakrętki (szt.) Nuts (pcs.) Гайки (шт.) Muttern (st.)
A	M12x30	Ø13 - XL(x2)	M12
B	M12x1x40	Ø13 - XL	-----
C	M12x1x75	Ø13 - spr. Ø13 - XL	-----

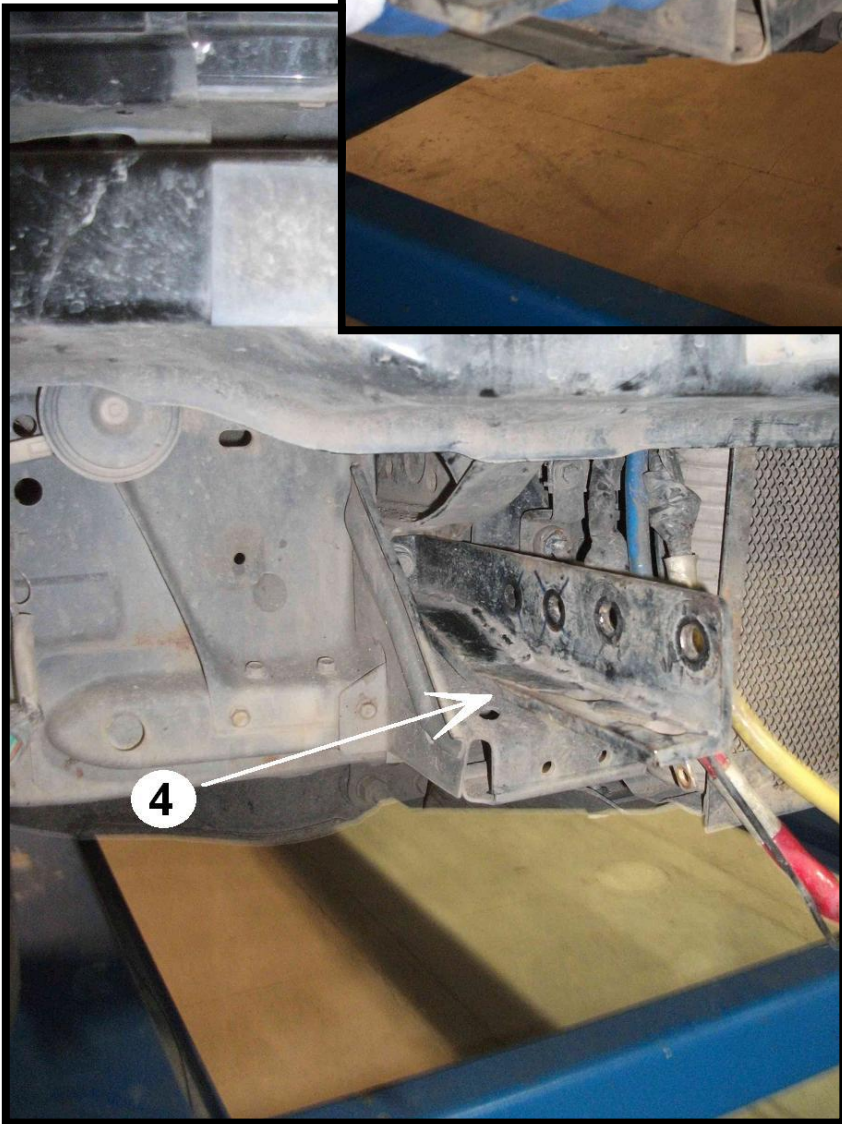
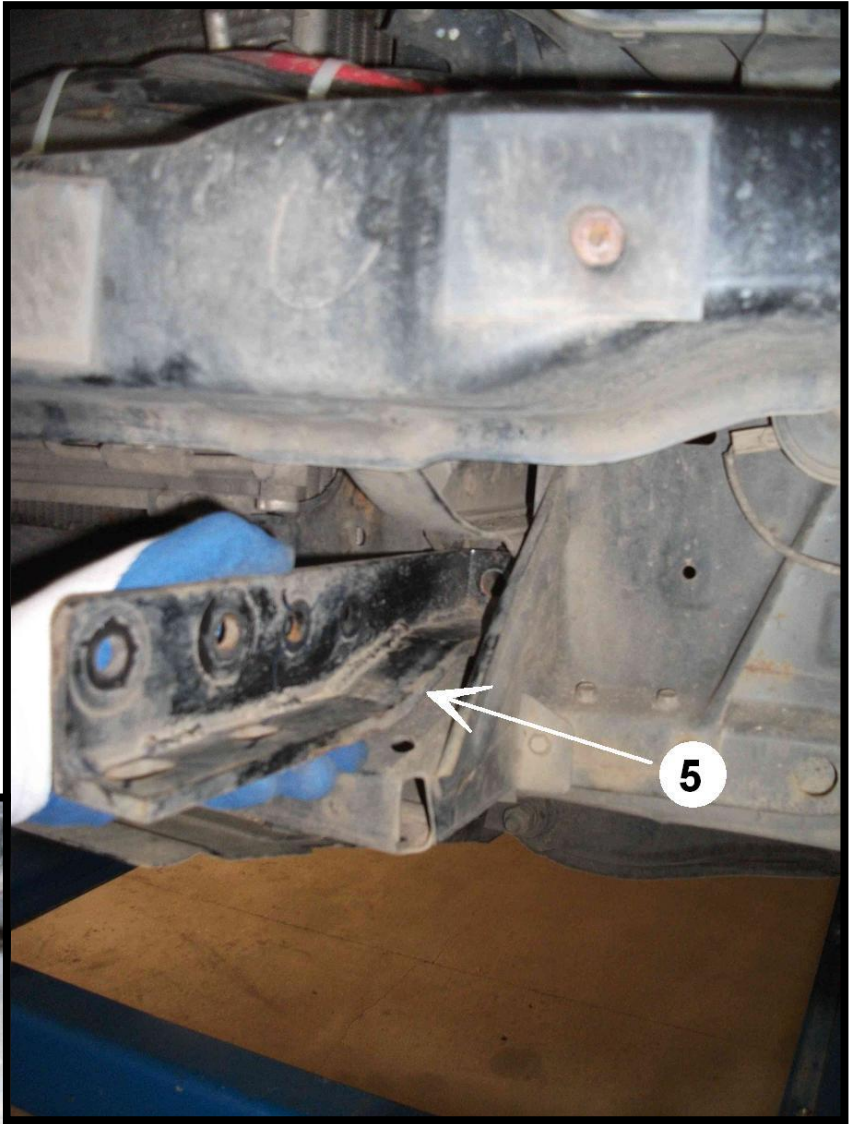
B,C – oryginalna, original, оригинал

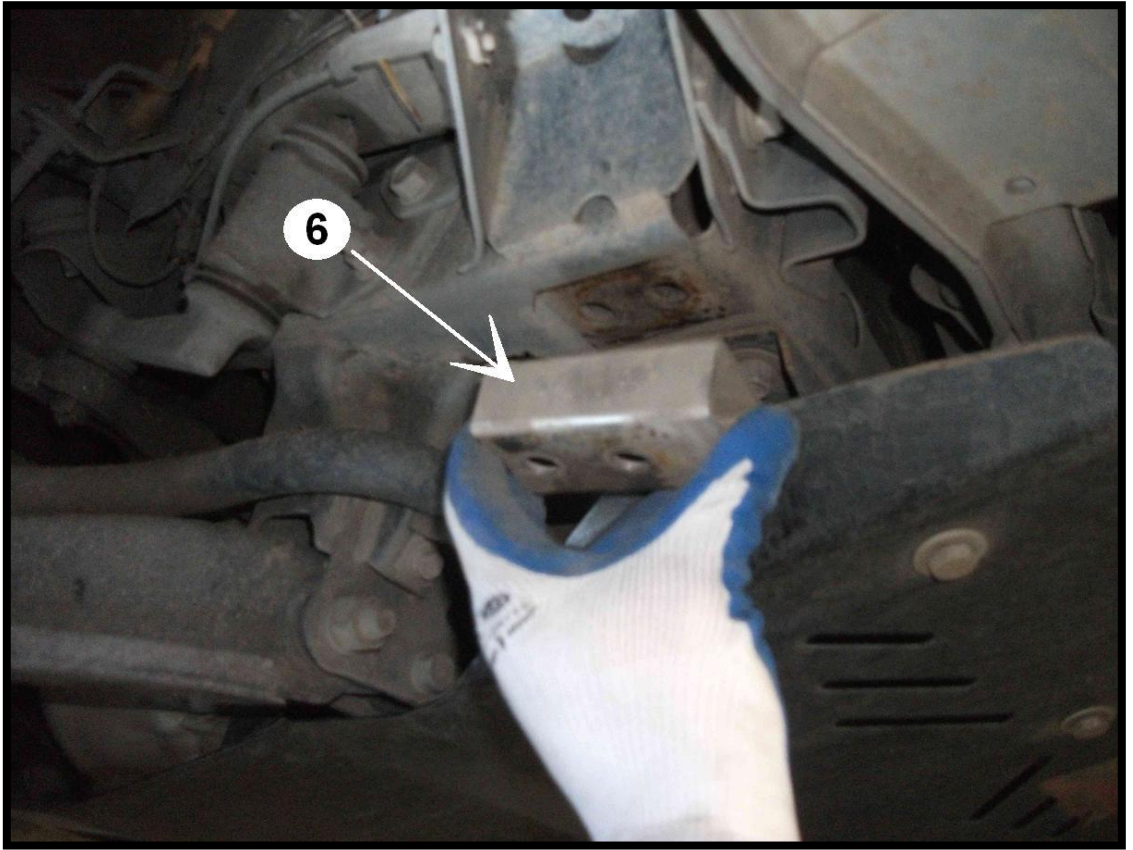
19,3kg

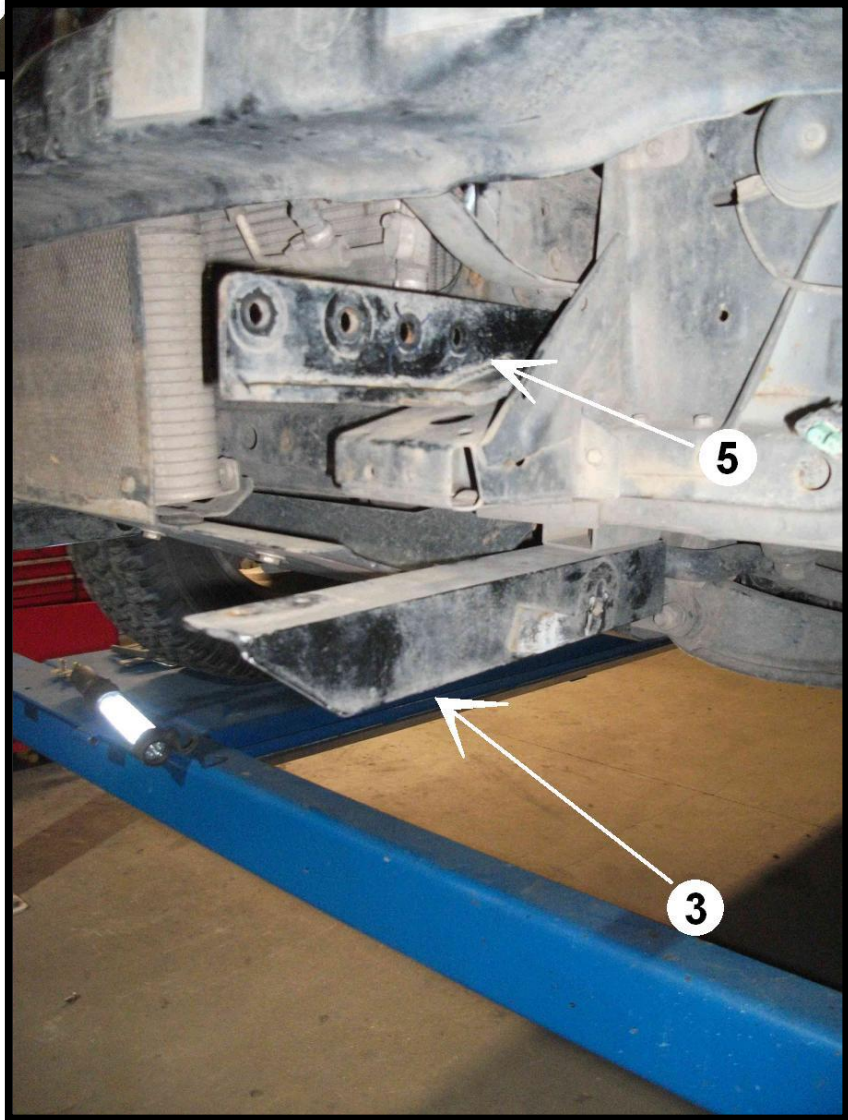
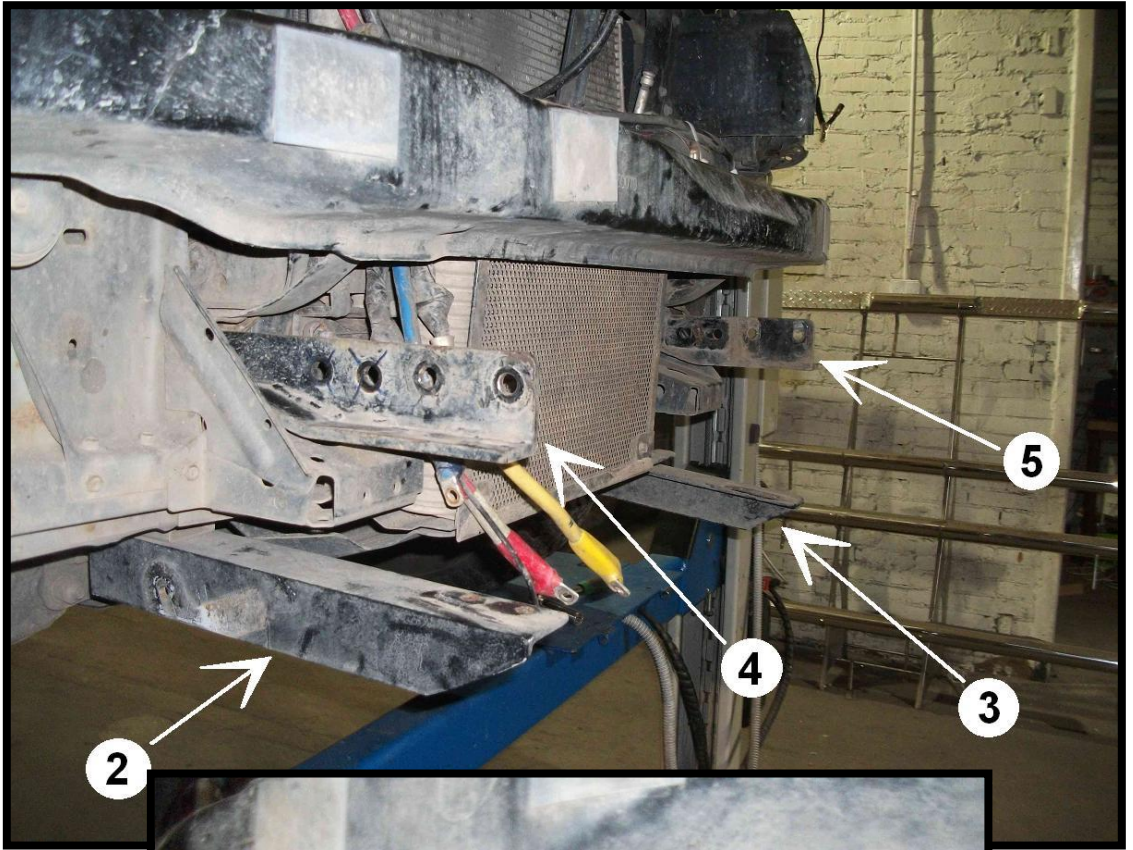


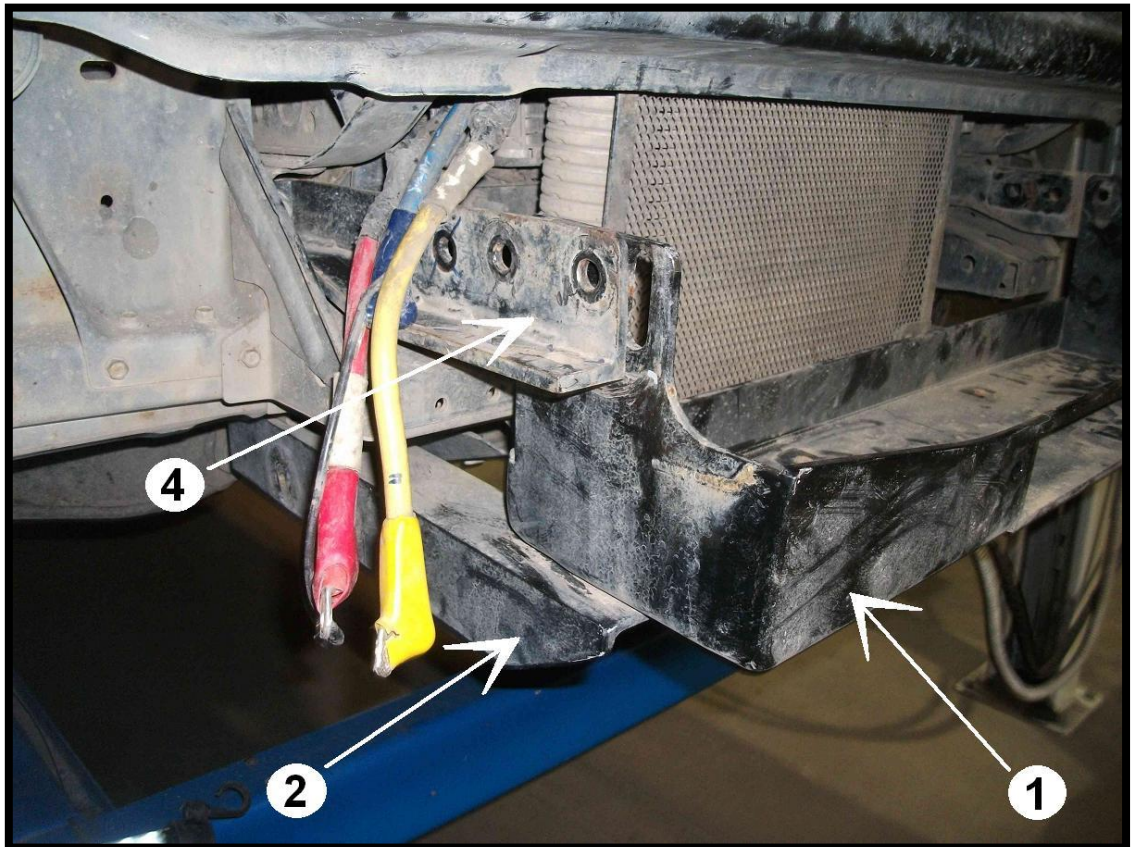
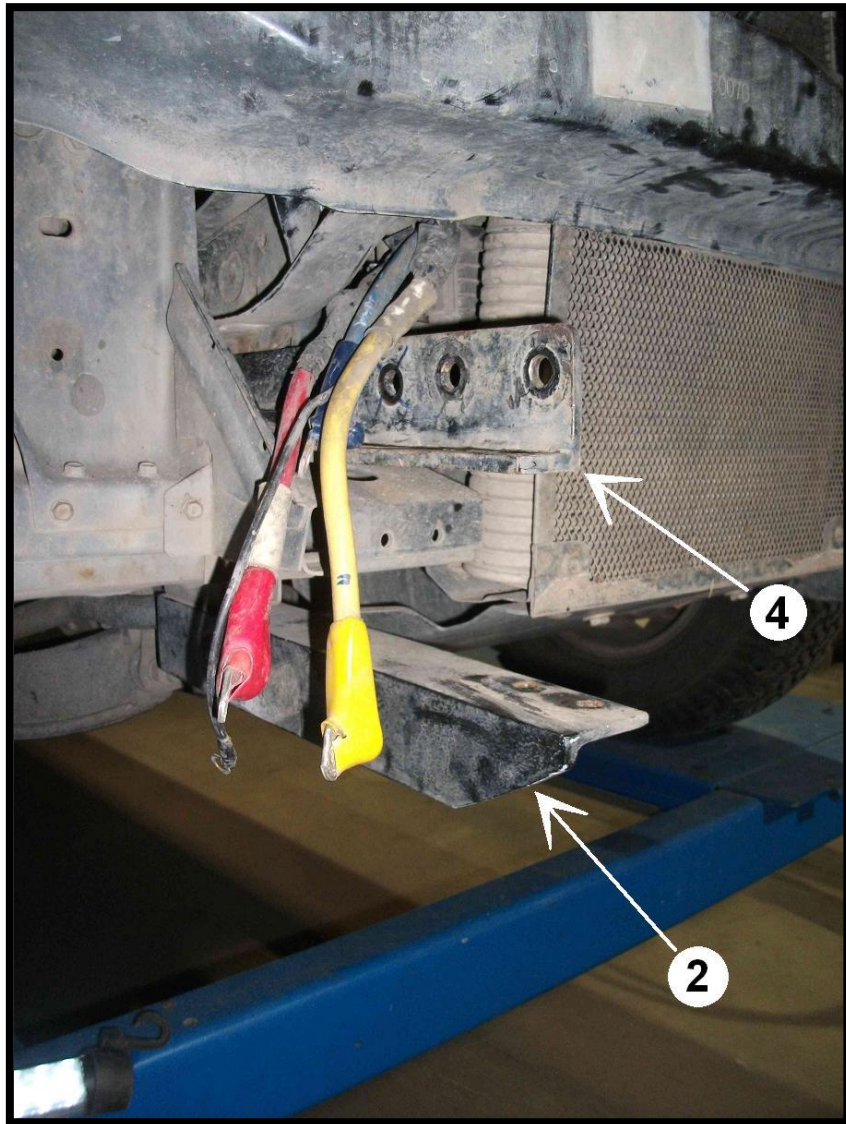
*Montaż (zdjęcia) / Fitting (pictures) / Монтаж (фотографии)
/ Montage (Fotos)*

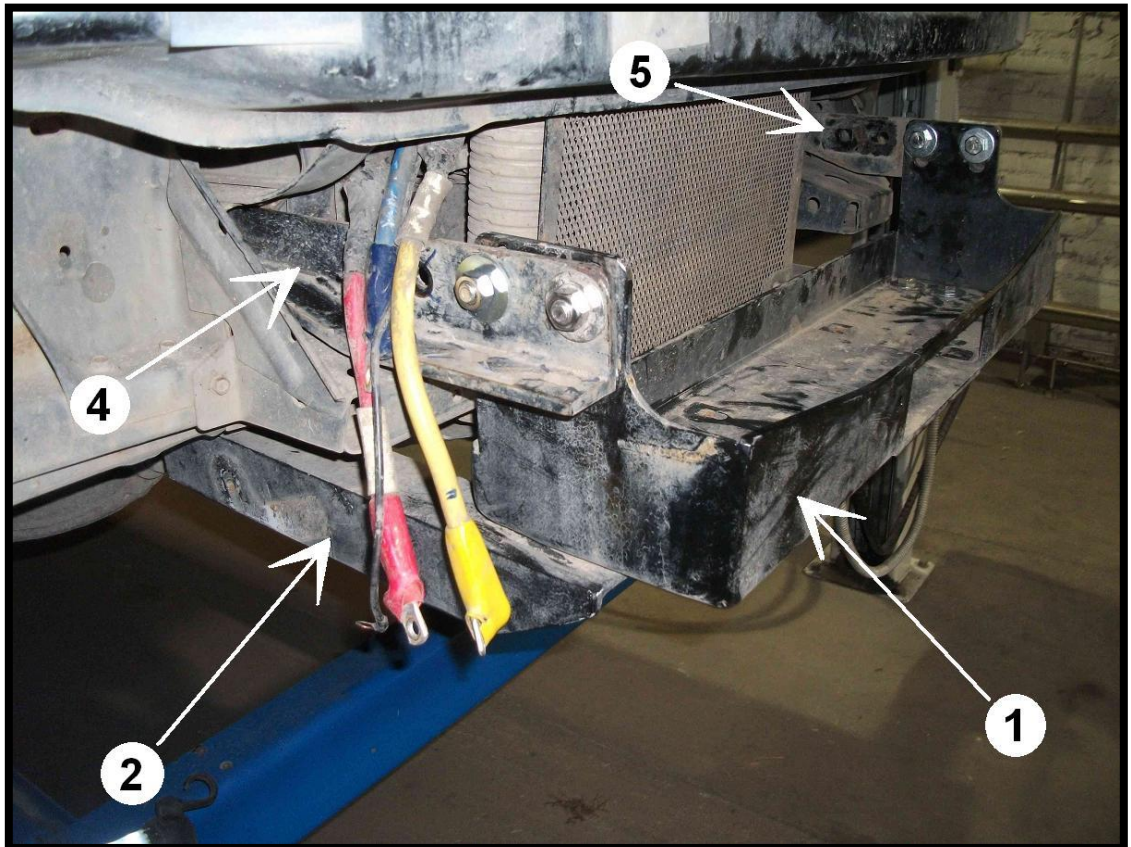
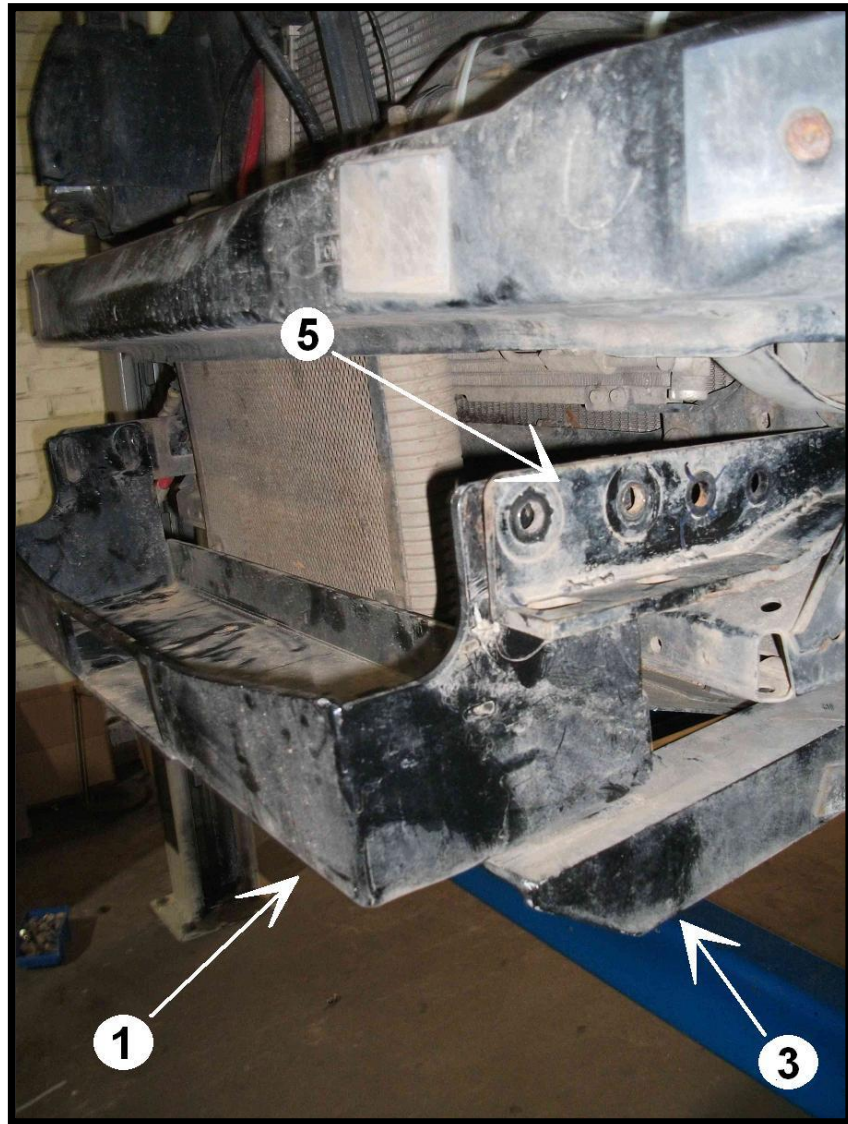


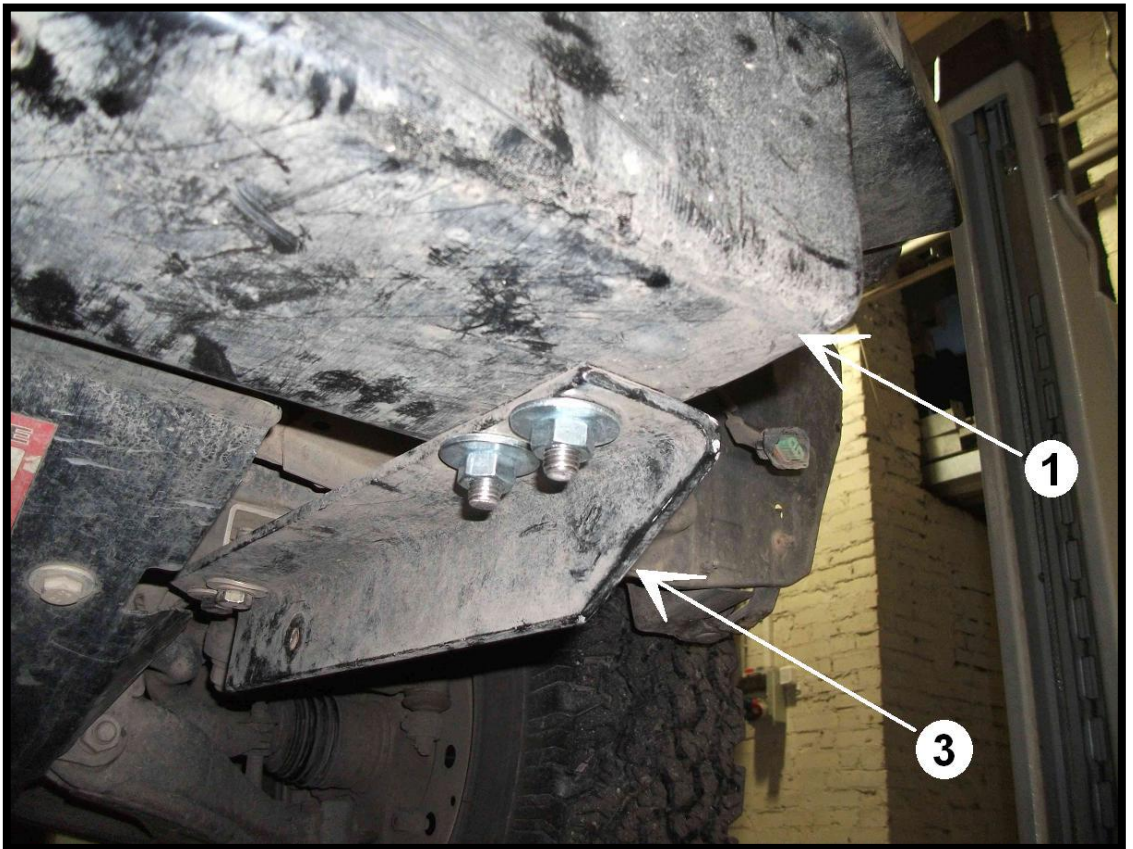
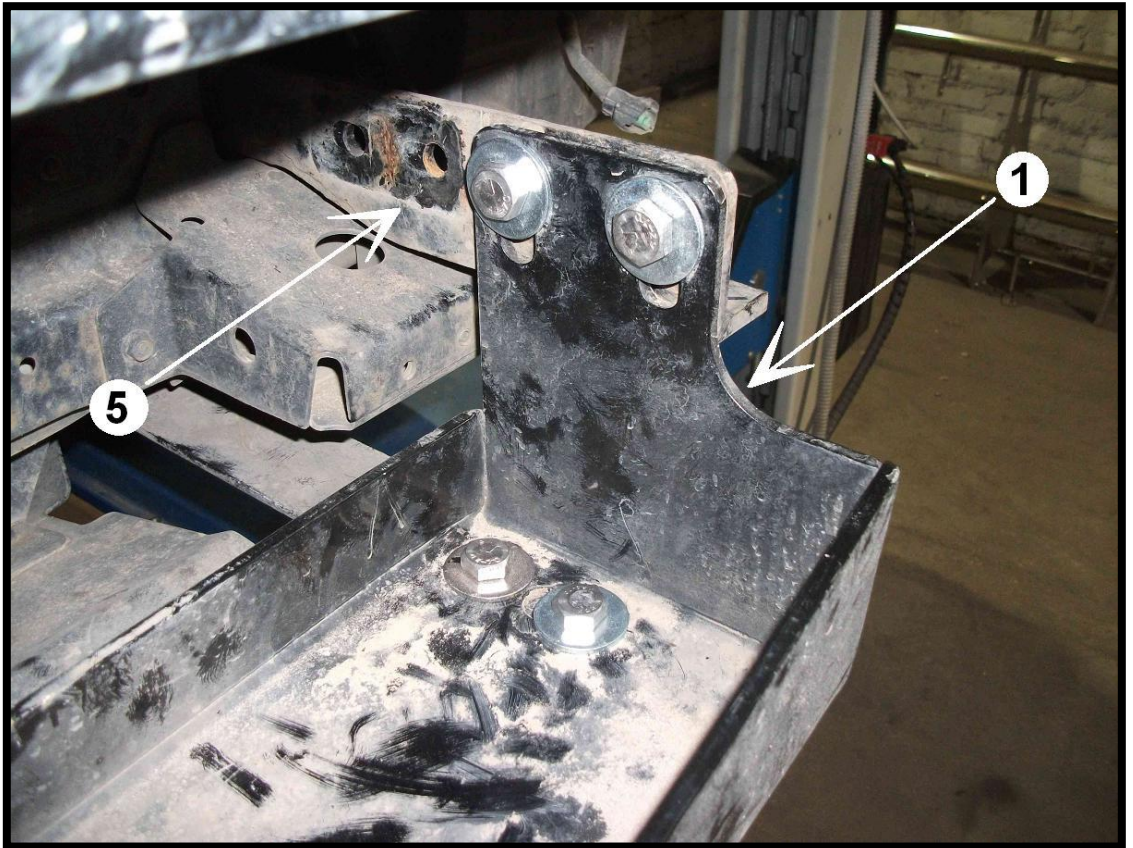


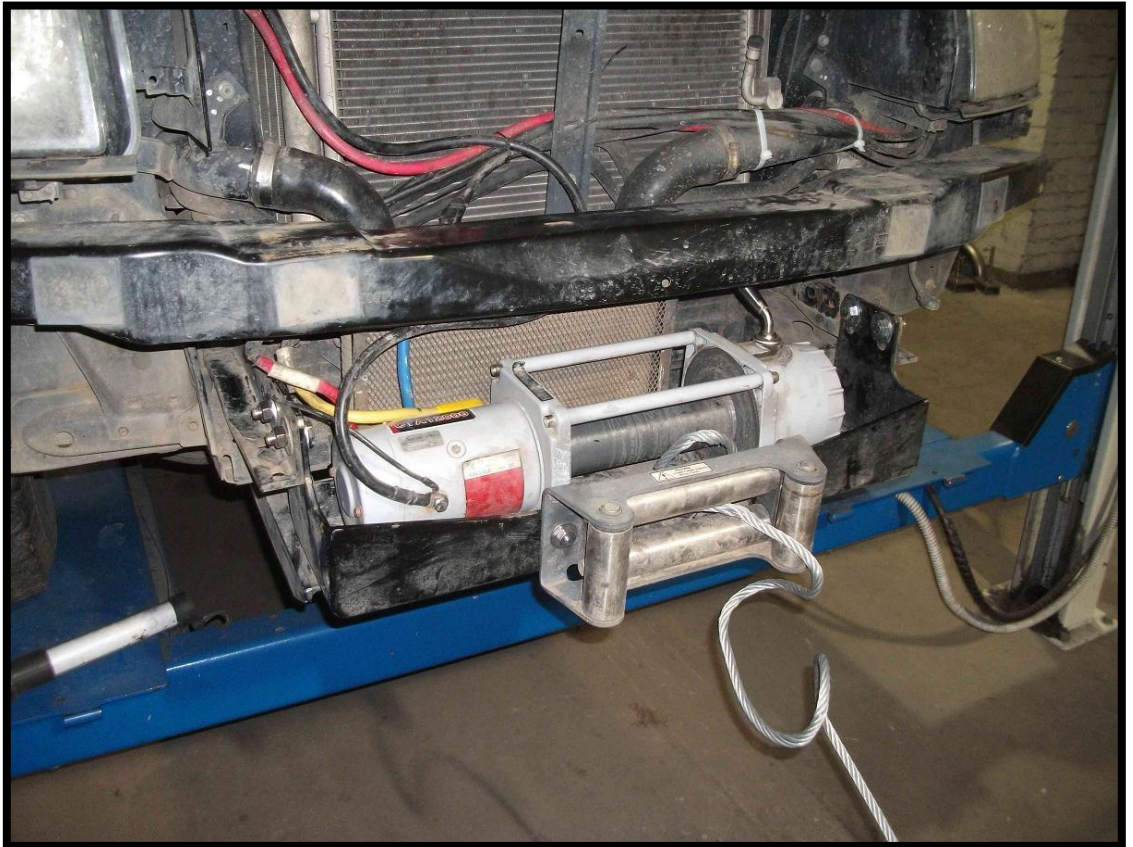
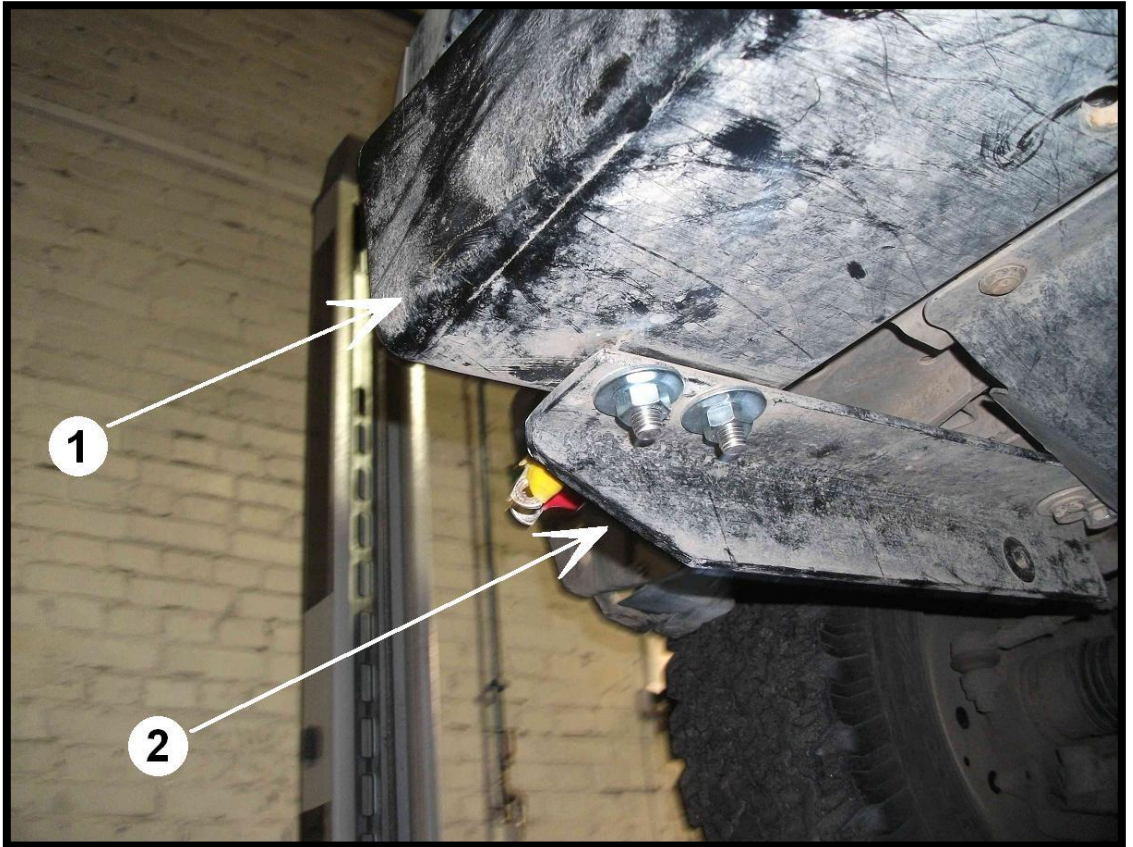














Hebel zabezpieczający (główny wyłącznik prądu)
montuje się w dowolnym miejscu pod maską.

Security main breaker is mounted anywhere under the hood.