



STEELER

SOKÓŁKA

www.steeler.pl

SUZUKI JIMNY 2018-



INSTRUKCJA MONTAŻU

(Płyta wyciągarki)

FITTING INSTRUCTION

(Winch plate)

ИНСТРУКЦИЯ МОНТАЖА

(Лебедка пластины)

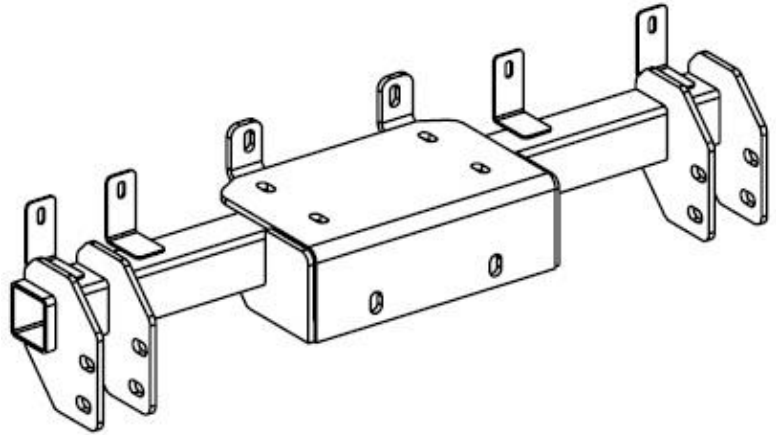
MONTAGEANLEITUNG

(Winch Platte)

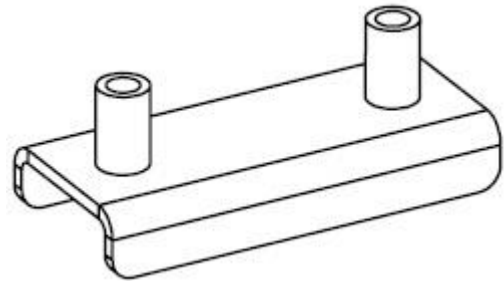
JIMNY-R18-PW

Wykaz elementów:
Specification of full assembly:
Список элементов тюнинга:
Liste der Elemente:

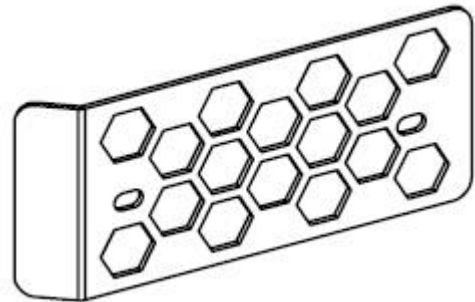
- 1. Płyta wyciągarki (szt. 1)**
Winch plate (1 pc.)
Лебедка пластины (шт.1)
Winch Platte (st.1)



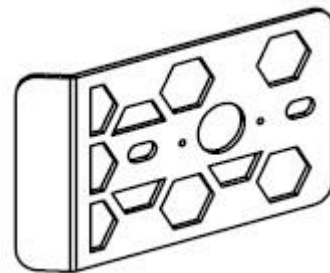
- 2. Zamocowanie (szt. 1)**
Attachment (1 pc.)
Крепление (шт.1)
Montage (st.1)



- 3. Osłona I (szt.1)**
Distance I (1 pc.)
Обложка I (шт.1)
Abdeckung I (st.1)



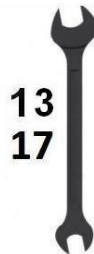
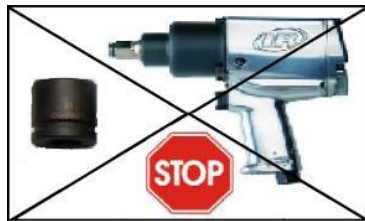
- 4. Zamocowanie II (szt. 1)**
Attachment II (1 pc.)
Обложка II (шт.1)
Abdeckung II (st.1)



Wykaz elementów łącznych:
Connecting components:
Список соединительных элементов:
Die Auflistung der Elemente:

JIMNY-R18-PW

Śruby (szt.) Screws (pcs.) Болты (шт.) Schrauben (st.)	M6x20 – (4) M10x70 – (2) M10x90 – (4)	Nakrętki (szt.) Nuts (pcs.) Гайки (шт.) Muttern (st.)	M6 – (4) M10 – (6)
Podkładki (szt.) Washers (pcs.) Шайбы (шт.) Unterlegscheiben(st.)	Ø6 – (8) Ø6 – (4) – SPR Ø 10 – (12) – XL Ø 10 – (6) – SPR		



4,5h

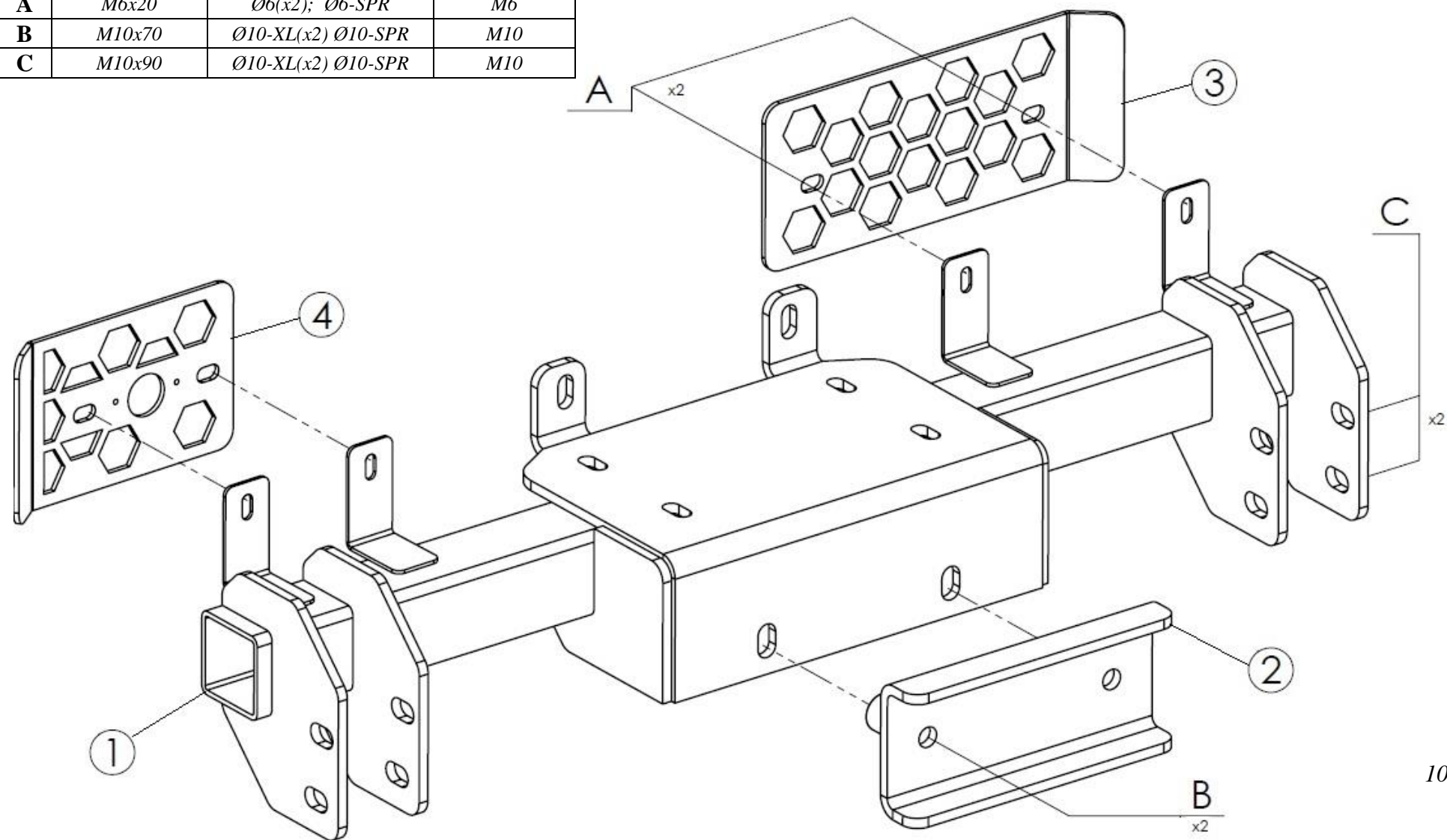
Czas montażu
Fitting time
Время монтажа
Montagezeit

M5 - 8 Nm	M6 - 11 Nm	M8 - 25 Nm	M10 - 50 Nm	M12 - 87 Nm
-----------	------------	------------	-------------	-------------

UWAGA: Folię usunąć dopiero po montażu!
ATTENTION: Foil remove after fitting!
ВНИМАНИЕ: Целлофан снять только после завершения монтажа!
HINWEIS: Die Folie soll erst nach der Montage entfernt werden

Montaż / Fitting / Монтаж / Montage
JIMNY-R18-PW

	Śruby (szt.) Screws (pcs.) Болты (шт.) Schrauben (st.)	Podkładki (szt.) Washers (pcs.) Шайбы (шт.) Unterlegscheiben (st.)	Nakrętki (szt.) Nuts (pcs.) Гайки (шт.) Muttern (st.)
A	<i>M6x20</i>	<i>Ø6(x2); Ø6-SPR</i>	<i>M6</i>
B	<i>M10x70</i>	<i>Ø10-XL(x2) Ø10-SPR</i>	<i>M10</i>
C	<i>M10x90</i>	<i>Ø10-XL(x2) Ø10-SPR</i>	<i>M10</i>

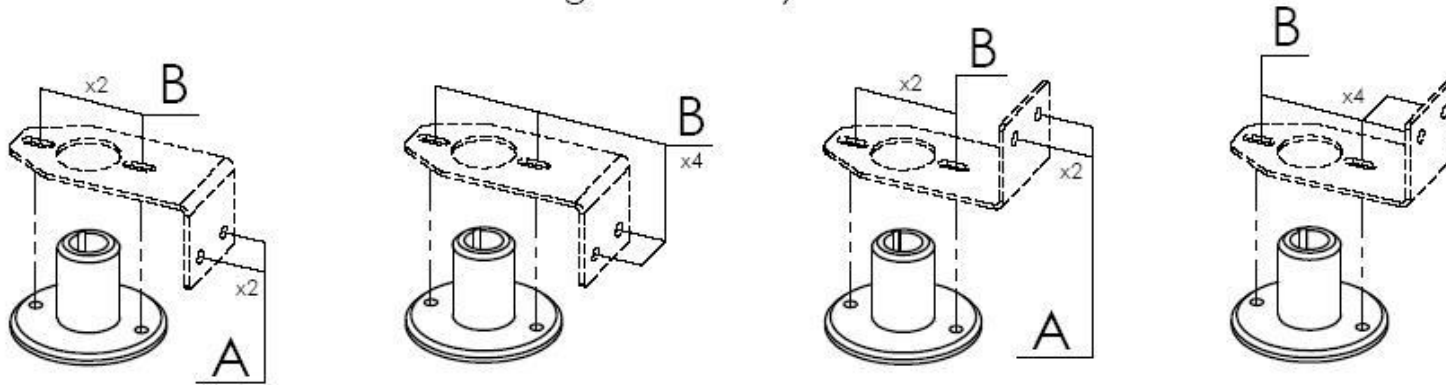


10,2 kg

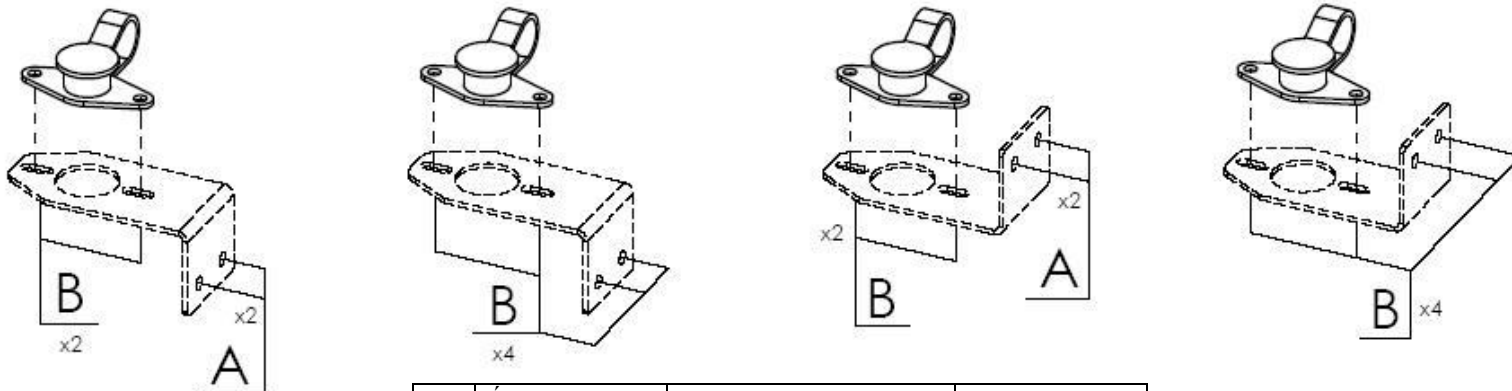
Montaż / Fitting / Монтаж / Montage

Mocowanie pilota i hebla ; Attachment to the control switch and the security main breaker ;
 Крепление к удаленному / к выключатель; Die Befestigung an dem Entfernten / Leistungsschalter

Montowanie hebla pod maską
 Mounting the security main breaker

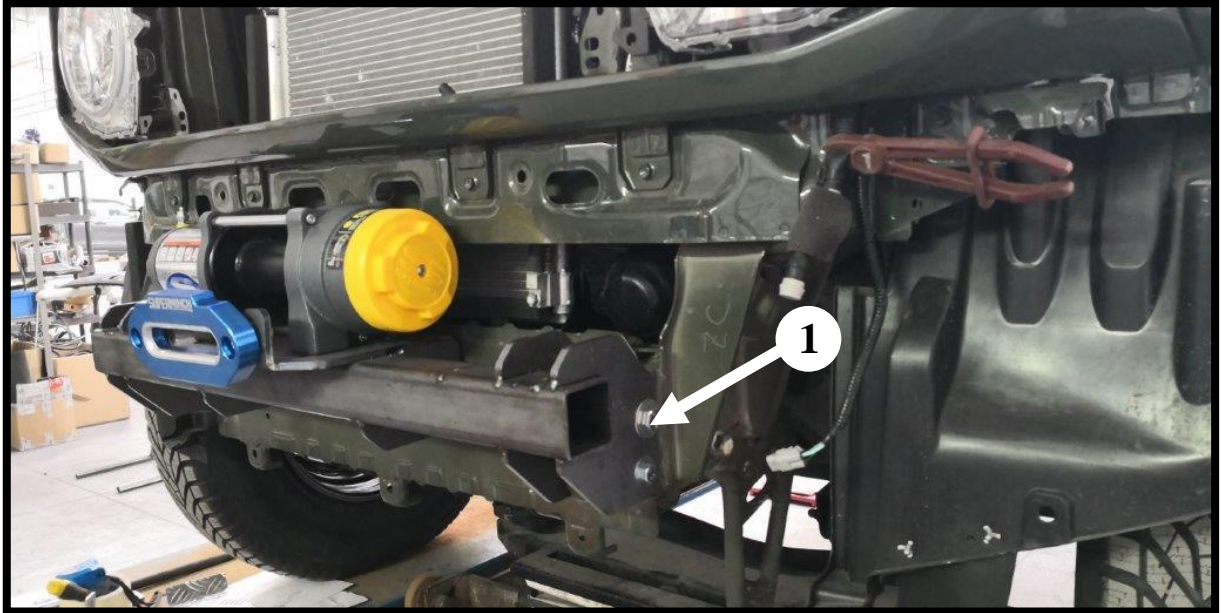


Montowanie pilota pod maską
 Mounting the control switch

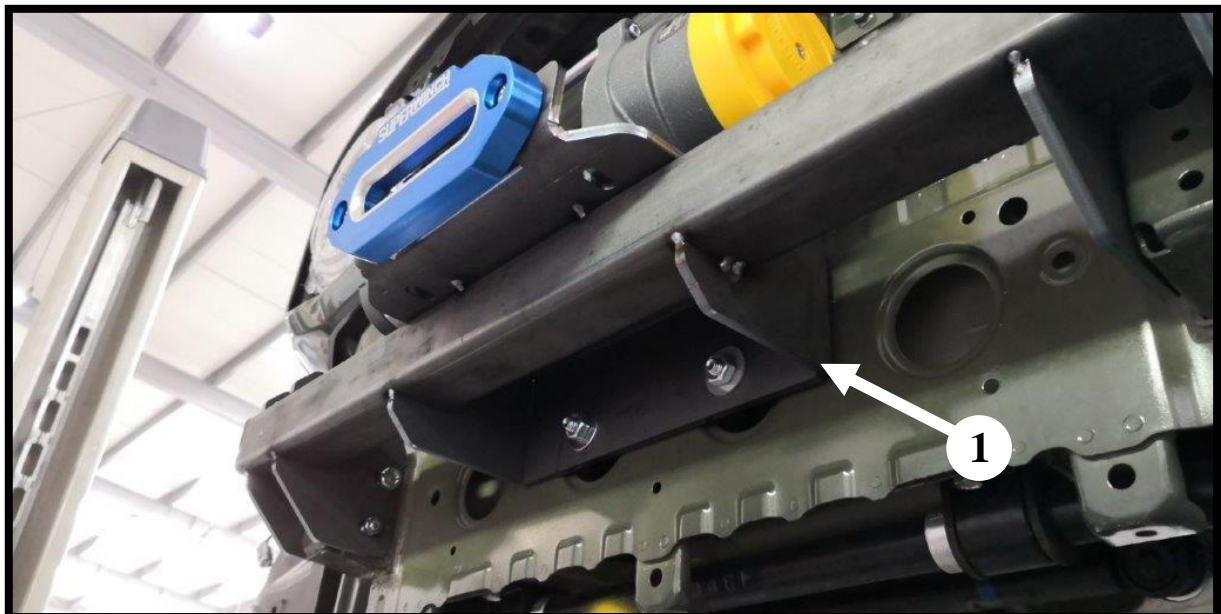


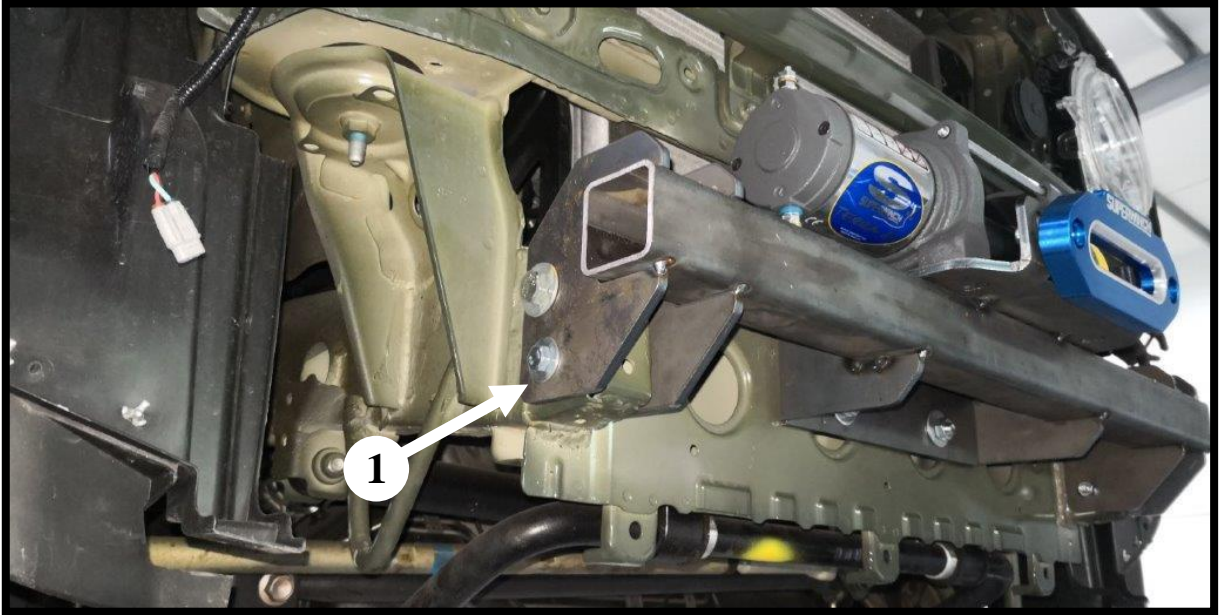
	Śruby (szt.) Screws (pcs.) Болты (шт.) Schrauben (st.)	Podkładki (szt.) Washers (pcs.) Шайбы (шт.) Unterlegscheiben (st.)	Nakrętki (szt.) Nuts (pcs.) Гайки (шт.) Muttern (st.)
A	M4,2x16
B	M5x20	Ø5 – XL	M5

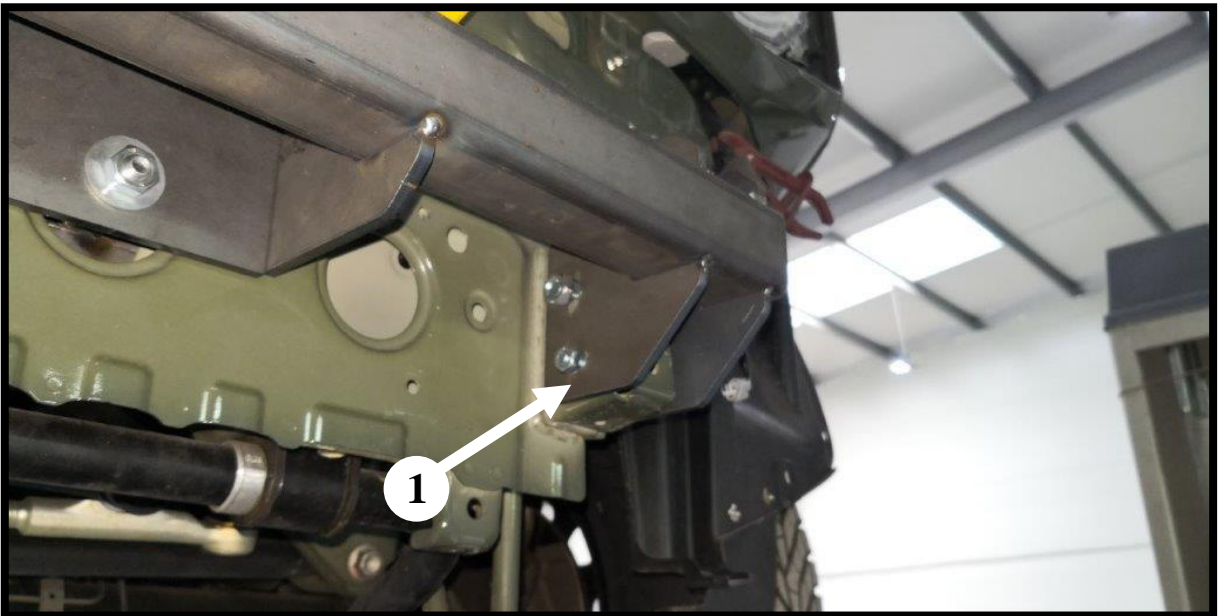
*Montaż (zdjęcia) / Fitting (pictures) / Монтаж (фотографии)
/ Montage (Fotos)*

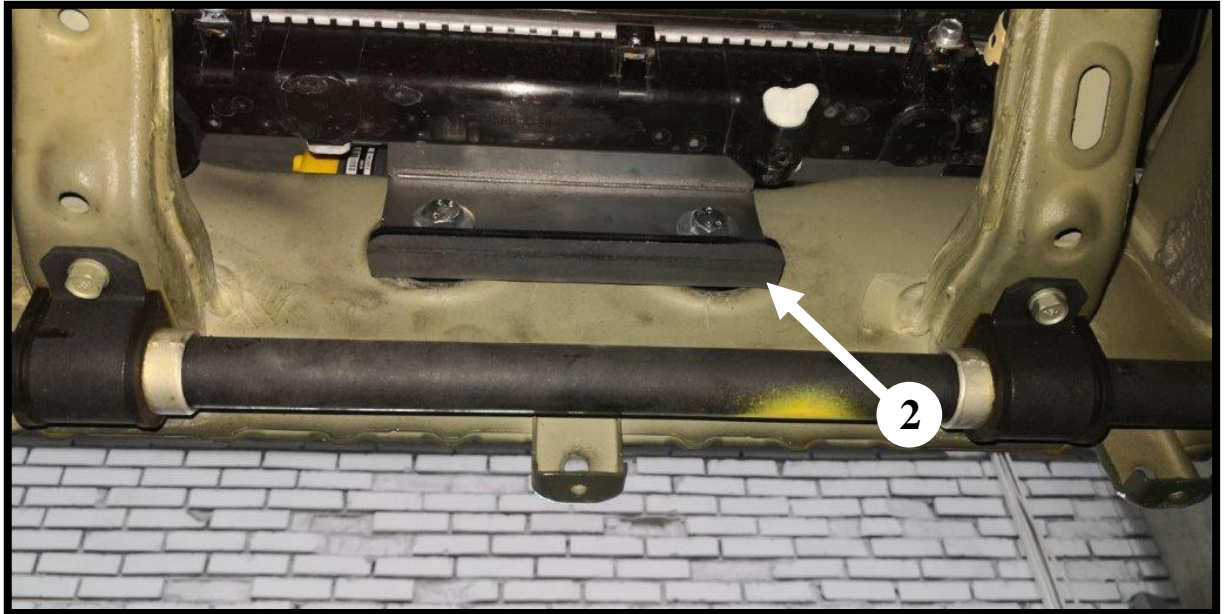


Montowanie wyciągarki.
Dokręcić śruby przed wstawieniem wyciągarki
*Mounting the winch.
Tighten the screws before inserting the winch*



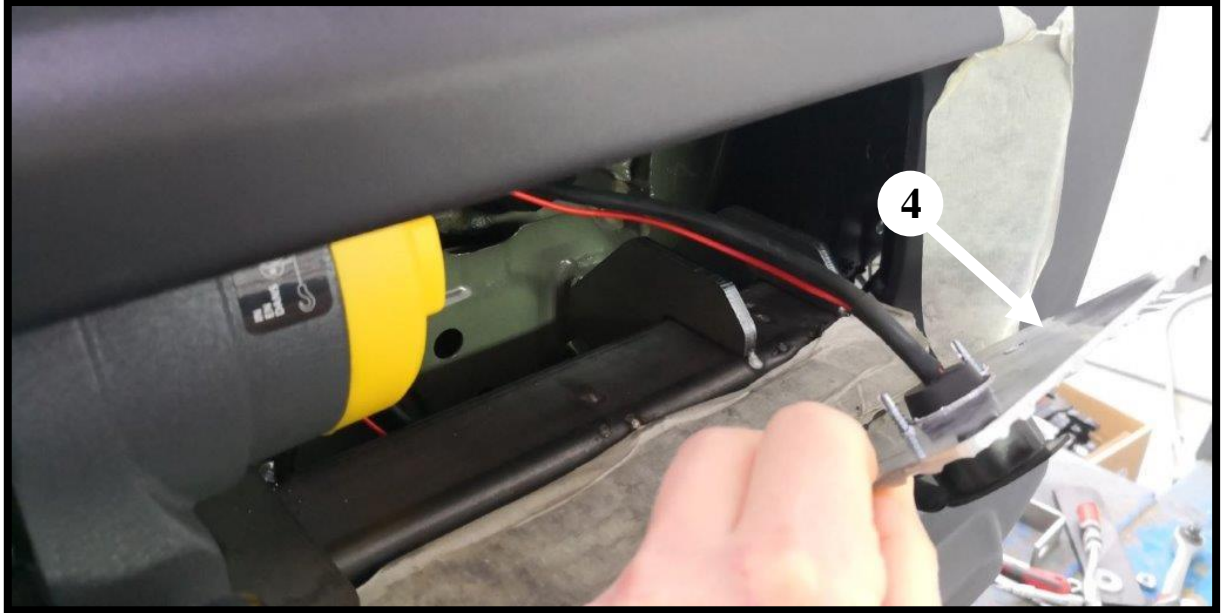




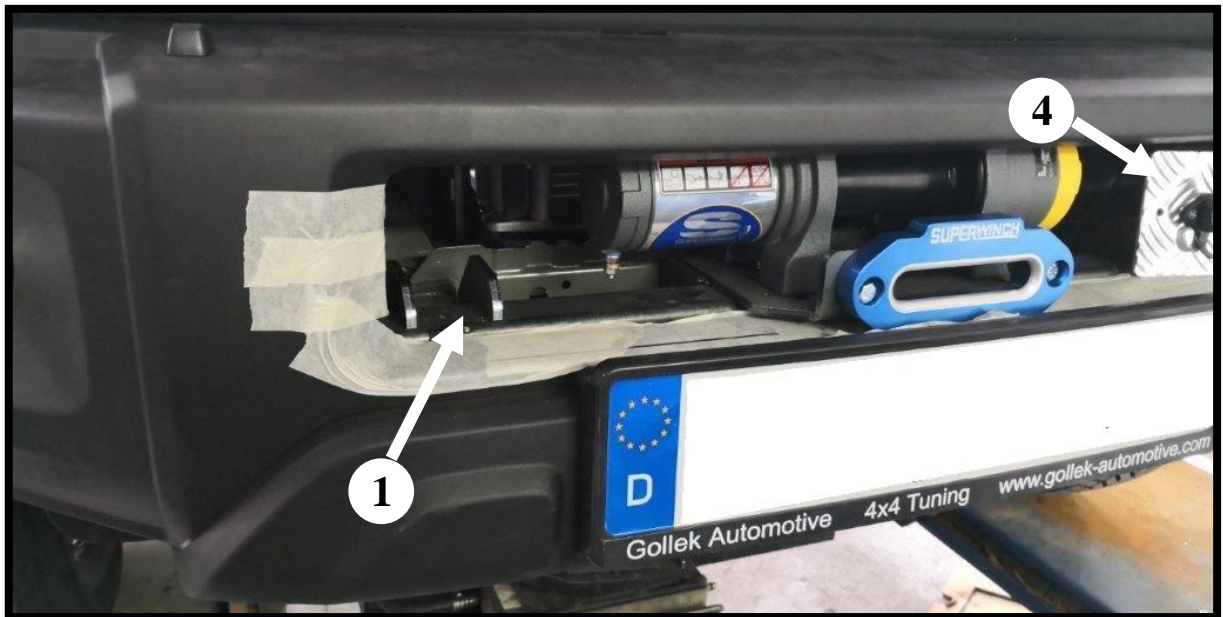


Widok mocowania nr.2
View attachment No.2





Mocowanie pilota z lewej strony samochodu
Fixing the remote control on the left side of the car





Trzy przewody (H07V-K 1x35) z końcówkami (8x35).

Podłączanie wyciągarki do akumulatora.

Bezpiecznik należy zamocować bezpośrednio do akumulatora a następnie należy zamocować czerwony przewód do danego bezpiecznika.

Three wires (H07V-K 1x35) and tips (8x35).

The fuse must be mounted directly to the battery and then attach the red wire to the fuse.

Connecting the winch to the car battery.

Hebel zabezpieczający (główny wyłącznik prądu)

montuje się w dowolnym miejscu pod maską.

Bezpiecznik należy zamocować bezpośrednio do akumulatora a następnie należy zamocować czerwony przewód do danego bezpiecznika.

Security main breaker is mounted anywhere under the hood

The fuse must be mounted directly to the battery and then attach the red wire to the fuse.

Hebel zabezpieczający (główny wyłącznik prądu)
montuje się w dowolnym miejscu pod maską.
Bezpiecznik należy zamocować bezpośrednio do akumulatora a następnie należy zamocować
czerwony przewód do danego bezpiecznika.
*Security main breaker is mounted anywhere under the hood
The fuse must be mounted directly to the battery and then attach the red wire to the fuse.*

